



ABOUTBLU[®]

Innovating Performance



RACE COLLECTION

ESTORIL BLUE LOW	
ESTORIL BLUE MID	18
ESTORIL GREY LOW	
ESTORIL GREY MID	19
ESTORIL YELLOW LOW	
	20
INDIANAPOLIS GREEN LOW	
INDIANAPOLIS ORANGE LOW	21
INDIANAPOLIS OCTANE LOW	
INDIANAPOLIS OCTANE MID	22
INDIANAPOLIS BLACK LOW	
INDIANAPOLIS BLACK MID	23

STAR WORKS COLLECTION

CHICAGO LOW	
CHICAGO MID	26
DETROIT LOW	
DETROIT MID	27
HOUSTON LOW	
HOUSTON MID	28
HOUSTON AIR	
NEW I-LIGHT	29
FLEXIE	
EASYFLEX	30
SPARROW	
SPARROW MID	31
TAORMINA BLK-BEIGE	
VIESTE BLK-BEIGE	32
TAORMINA BLK-GREY	
VIESTE BLK-GREY	33
T-LIGHT BROWN	
V-LIGHT BROWN	34
T-LIGHT BLACK	
V-LIGHT BLACK	35
NAXOS	
CEFALÙ	37
P-LIGHT BLUE	
P-LIGHT GREY	38
DAISY	
	39

ORIGINAL COLLECTION

TROPEA S3	
VIBO	42
TROPEA S1P	
NEW ISCHIA	43

CONCRETE COLLECTION

ATLANTIS OLIVE	
ATLANTIS BLACK	46
TIBERIUS	
SPARTACUS	47
VERONA	
ELBA	48

EMPIRE COLLECTION

SALOR BLACK	
SAFHIR BLACK	52
SALOR OLIVE	
SAFHIR OLIVE	53
NEPAL	
SHERPA	54
BOOT BTP	
	55

ASEPTIC & FOOD COLLECTION

ITALIA	
ITALIA BLACK	58
LUCERNA	
LUCERNA BLUE	59
VILLACH	
ST. MORITZ	60
VIENNE	
BERNA	61

OIL & GAS COLLECTION

ALPINE MID	
RANGER	64

LEGENDA / LEGEND



Assorbimento di energia nel tallone

Shock absorbent heels
Absorption d'énergie dans le talon
Absätze mit Shock Absorber



Suola resistente agli olii e idrocarburi

Oil and hydrocarbon resistant sole
Semelle d'usure résistante aux huiles et aux hydrocarbures
Öl- und brennstofffeste Laufsohle



Calzatura antistatica

Antistatic footwear
Chaussures antistatiques
Antistatischer Schuh



HRO - Suola resistente al calore (300°C)

HRO - Heat resistant sole (300°)
HRO - Semelle d'usure résistante à la chaleur (300°)
HRO - Wärmefeste Laufsohle (300°)



Lamina antiperforazione in composito o acciaio

Composite or steel midsole
Semelle antiperforation en matériau composite ou en acier
Zwischensohle aus Stahl oder Kunststoff



Tomaia traspirante

Breathable upper
Tige respirante
Atmungsaktives Schuhoberteil



Tomaia idrorepellente

Water-repellent upper
Tige hydrofuge
Wasserdichtes Schuhoberteil



Puntale in composito o acciaio

Composite or steel toe cap
Embout en matériau composite ou en acier
Zehenschutzkappe aus Stahl oder Kunststoff



Isolamento dal freddo

Insulation from cold
Isolation du froid
Kälte-Isolierung



HI - Isolamento termico

HI - Heat insulation
HI - Isolation contre le chaleur
HI - Wärmeisolierung



WR - Resistente all'acqua

WR - Water resistant
WR - Chaussure résistante à l'eau
WR - Wasserfester schuh



SRC

Resistenza allo scivolamento
Slip resistance
Rutschhemmung
Anti dérapage



EPA

Electro-static
Protected Area



ANATOMIC SOLE

Tecnologie esclusive
Exclusive technologies
Technologies exclusives
Exclusive technologies

p. 6



S.S.D

Tecnologie esclusive
Exclusive technologies
Technologies exclusives
Exclusive technologies

p. 8



COMPO SHANK

Tecnologie esclusive
Exclusive technologies
Technologies exclusives
Exclusive technologies

p. 8



NO MARKING SOLE

Suole
Sole
Semelle
Laufsohle

p. 10

LA STORIA

Nel 1982 grazie al genio intuitivo di Rocco Cilenti e i suoi partner di allora nasce Panther S.p.A., un'azienda che in poco tempo afferma la propria leadership nel mercato italiano e internazionale, specializzandosi nella produzione di scarpe sportive iniettate e di alta qualità.

Panther è il pioniere nel settore delle scarpe da lavoro e alla fine degli anni Novanta lancia la prima linea di calzature di sicurezza iniettate, un'assoluta novità in questo settore, ed è subito un successo.

Dopo alcune azioni strategiche, come il cambio di ragione sociale da Panther ad Aboutblu, la proprietà riprende nel 2013 un percorso iniziato con successo 30 anni prima, tornando al nome originale: Panther.

L'obiettivo è portare in tutto il mondo l'inconfondibile qualità e affidabilità dei tre marchi dell'azienda: Aboutblu, Panther e NoStop.

Oggi Panther è un'azienda all'avanguardia che investe nella ricerca di tecnologie sempre più sofisticate e di materiali di ultima generazione che soddisfano i massimi standard di sicurezza conformi alle normative di certificazione della comunità europea ed extraeuropea: ISO 9001, CSA (Canada), ASTM (USA), BENCHMARK (Australia-NuovaZelanda), DGUV 112-191 (per l'utilizzo di inserti ortopedici in Germania).

La continua evoluzione di Panther passa anche attraverso un rinnovamento dell'immagine, con un nuovo logo dal tratto più moderno, solido e incisivo, pensato come matrice unica dei suoi tre diversi marchi.

Un'azienda storica contraddistinta da qualità inalterata e coerenza di mission attraverso decenni di successi, in cui evoluzione e tradizione si fondono in un look moderno ma sempre fedele al suo DNA.

HISTORY

In 1982, thanks to the intuitive genius of the founder Rocco Cilenti and his 2 partners, Panther S.p.A. was born. A company which soon stated its leadership on the Italian and international markets, specializing in the production of high quality injected sports shoes.

Panther is the pioneer in the field of safety and at the end of the nineties launched its first range of injected safety shoes, an absolute innovation in this market, it was a great success. After some strategic decisions, such as the change of the name from Panther to Aboutblu, in 2013 the company resumed a path successfully started 30 years earlier returning to its original name: Panther.

The goal was to promote quality and reliability, of its 3 brands Aboutblu, Panther and NoStop worldwide.

Today Panther is a leading manufacturer that constantly invests in sophisticated technologies and new generation materials according to the highest safety standards. Panther has both European and International certification standards: ISO 9001, CSA (Canada), ASTM (USA), BENCHMARK (Australia-New Zealand), DGUV 112-191 (for the use of orthopedic inserts in Germany).

The continuous evolution of Panther also passes through an image renewal, with a brand new modern logo, which is a unique matrix of its three brands. A long established company well known for its quality and unaltered mission through decades of success, in which evolution and tradition merge into a modern design, always faithful to its DNA.

HISTOIRE

En 1982, grâce au génie intuitif de Rocco Cilenti et ses deux partenaires de l'époque, naît Panther S.p.A. Une entreprise qui affirme en peu de temps son leadership sur les marchés italiens et internationaux ; spécialisée dans la production de chaussures de sport injectées de haute qualité.

Panther est pionnier dans le domaine de la chaussure de sécurité et lance la première ligne de chaussures de sécurité injectées à la fin des années 90 ; une innovation absolue sur ce marché, qui rencontre immédiatement un grand succès.

Après quelques actions stratégiques, tels que le changement du nom de Panther en ABOUTBLU, les propriétaires reprennent en 2013 un chemin initié avec succès 30 ans plus tôt, et décident de revenir au nom d'origine de l'entreprise : Panther.

L'objectif est de promouvoir la qualité et la fiabilité des 3 marques de l'entreprise: Aboutblu, Panther et NoStop, dans le monde entier.

Aujourd'hui, Panther est un fabricant avant-gardiste qui investit constamment dans des technologies de pointe et des matériaux de dernière génération qui satisfont les normes de sécurité les plus élevées, et ce conformément aux normes européennes et internationales de certification : ISO 9001, CSA (Canada), ASTM (USA), BENCHMARK (Australie-Nouvelle-Zélande), DGUV 112-191 (pour l'utilisation d'inserts orthopédiques en Allemagne).

L'évolution permanente et continue de Panther passe aussi par un renouvellement de son image, un nouveau logo avec une touche plus moderne, imaginé comme une matrice unique pour ses trois marques.

Une entreprise établie de longue date, reconnue pour sa qualité inaltérée et la cohérence de sa mission à travers des décennies de succès, durant lesquelles l'évolution et la tradition se fondent dans un design moderne, mais toujours fidèle à son ADN.

ÜBER UNS

Im Jahr 1982 wurde dank eines Geniestreichs von Rocco Cilenti und seines damaligen Partners die Panther S.p.A. gegründet. Eine Firma, die sich innerhalb weniger Jahre auf den europäischen und internationalen Märkten durchsetzte und sich auf die Herstellung von hochwertigen Sportschuhen mit direkt angespritzten Sohlen spezialisierte.

Panther war ein Pionier im Bereich Arbeitsschuhe und führte Ende der 90er Jahre die erste Sicherheitsschuh Linie mit direkt angespritzten Sohle ein. Ein damals absolutes Novum auf dem Markt, das von großem Erfolg gekrönt wurde.

Nach einigen strategischen Aktionen, wie die Umfirmierung von Panther zu Aboutblu, beschreitet das Unternehmen seit 2013 wieder den Erfolgsweg und firmiert wieder unter dem ursprünglichen Namen "Panther". Die Zielsetzung ist, weltweit zu verbreiten, dank der einzigartigen Qualität und Zuverlässigkeit der drei Markennamen: Aboutblu, Panther und NoStop.

Panther ist heute ein Innovationsunternehmen, das viel in Forschung, neue Technologie und innovative Materialien investiert, um die höchsten Sicherheitsstandards zu erfüllen, gemäß den europäischen und internationalen Normen: ISO 9001, CSA (Canada), ASTM (USA), BENCHMARK (Australia-Neuseeland), DGUV 112-191 (orthopädische Zurichtungen).

Die stetige Weiterentwicklung von Panther betrifft auch das Corporate Design. Mit einem neuen modernen Logo, designed und konzipiert als Matrix für die drei Marken.

Ein Traditionsunternehmen, das sich seit Jahrzehnten durch seine Qualitätsstandards und Stimmigkeit in Tradition und Fortschritt auszeichnet hat, und dabei seinen Ursprüngen immer treu bleibt.

RICERCA E SVILUPPO / RESEARCH & DEVELOPMENT RECHERCHE ET DÉVELOPPEMENT / FORSCHUNG UND ENTWICKLUNG



L'area **Ricerca e Sviluppo** è il cuore dell'azienda, i nostri marchi nascono e si sviluppano nel nostro stabilimento, il luogo delle idee, delle sperimentazioni e del testing.

Il nostro laboratorio è una vera e propria fucina per il disegno e lo sviluppo dei prototipi, ma è anche il luogo in cui macchine, sistemi, materiali sono sottoposti alle prove che ne verificano le prestazioni e stabiliscono le tappe di un continuo perfezionamento.



The **Research and Development** department is the heart of the company. Our brands were born and developed in our factory, a place of ideas, experimentation and testing.

Our laboratory is a real hotbed for the design and development of prototypes, and it is also the place where machines, systems, materials are constantly tested to verify the performance conformity to the highest standards and determine the steps to continuous improvement.



La **recherche et le développement** est au cœur de notre entreprise, nôtres marques sont nées et se sont développées dans notre usine, lieu d'idées, d'expérimentations et d'essais. Notre laboratoire est un véritable vivier pour la conception et le développement de prototypes, mais il est aussi le lieu où les machines, les systèmes, les matériaux sont soumis à des tests qui permettent de vérifier la performance et de déterminer les étapes d'un perfectionnement continu.



Die Abteilung **Forschung und Entwicklung** ist das Kernstück unseres Unternehmens, hier wurden in unserer Marken geboren und in unserer Fabrik entwickelt, dem Ort der Ideen, Experimente und Tests. Unser Labor ist eine echte Brutstätte für die Gestaltung und Entwicklung von Prototypen, aber es ist auch der Ort, wo Maschinen, Anlagen, Materialien strengen Tests unterzogen werden, welche die Leistung überprüfen und die Schritte für eine kontinuierliche Verbesserung bestimmen.

CONTROLLO QUALITÀ E CERTIFICAZIONI / QUALITY & CERTIFICATIONS CONTRÔLE QUALITÉ ET CERTIFICATIONS / QÜALITÄT UND ZERTIZIERUNG



Il controllo qualità eseguito alla fine di ogni processo produttivo e il continuo contatto con gli enti competenti, garantiscono i massimi standard di certificazione.

Panther, oltre ad essere certificata **ISO 9001** dal 1998, ha ottenuto la certificazione **CSA** per il mercato Canadese; **ASTM** per gli U.S.A.; **BENCHMARK** per Australia e Nuova Zelanda; **DGV 112-191** per l'utilizzo di inserto ortopedico secondo la normativa tedesca.

Tutti gli articoli presenti nel catalogo sono conformi allo standard **UNI EN ISO 20345:2012** richiesto dagli stati membri dell'Unione Europea.

Tutti i pellami sono rigorosamente conciati in Italia (CHROME FREE), secondo le vigenti normative Europee nel rispetto della salute dei lavoratori e dell'ambiente. Tutti i materiali sono controllati internamente prima dell'inizio del processo di produzione.

The quality control is performed at the end of each production process and the continuous contact with local and international certification institutes ensure the highest standards of certification.

Panther, as well as being **ISO 9001** certified since 1998, also has the following certifications: **CSA** for the Canadian market, **ASTM** for USA; **BENCHMARK** for Australia and New Zealand; **DGV 112-191** for orthopaedic inserts according to German laws.

All items in the catalogue are in accordance with the **UNI EN 20345:2012** required by Member States of the European Union.

All our leathers are tanned in Italy (Chrome Free), following the existing European standards in line with health and environment norms. All materials are quality controlled internally, before processing.

Le contrôle qualité effectué à la fin de chaque process de production et le contact permanent avec les organismes de certifications locales et internationales, garantissent les plus hauts standards de certification.

PANTHER, au-delà du fait d'être certifié **ISO 9001** depuis 1998, a également obtenu la certification **CSA** pour le marché Canadien, **ASTM** pour les U.S.A., **BENCHMARK** pour l'Australie et la Nouvelle Zélande, **DGV 112-191** pour l'utilisation d'inserts orthopédiques selon la norme allemande.

Tous les articles présents dans le catalogue sont conformes à la norme **UNI EN ISO 20345:2012** requise par les membres de l'Union européenne.

Tous nos cuirs sont tannés en Italie (sans chrome), suivant les standards européens existants en accord avec les normes de santé et environnementales. Tous les matériaux sont contrôlés en interne avant le démarrage de la production.

Die am Ende des Produktionsvorgangs durchgeführte Qualitätskontrolle und der ständige Kontakt mit den Zertifizierungsinstituten gewährleisten die höchsten Standards der Zertifizierung.

Panther hat nicht nur die **ISO 9001** Zertifizierung seit 1998, sondern erreichte im Jahr 2013 die **CSA**-Norm für den kanadischen Markt, **ASTM** für USA; **BENCHMARK** für Australien und Neuseeland; **DGV 112-191** für orthopädische Einlagen gemäß die Deutsche Normen.

Darüber hinaus entsprechen alle Artikel im Katalog den Standards **UNI EN ISO 20345:2012**, erforderlich seit einer Anfrage der Mitgliedstaaten Der EU im Juli 2012.

Das verwendete Leder wird ausschließlich in Italien gegerbt (chromfrei) und verarbeitet, gemäß den bestehenden europäischen Normen zum Schutz der Gesundheit und unter Rücksicht auf die Umweltverträglichkeit. Alle Materialien werden einer interner Qualitätskontrolle unterzogen, bevor sie weiterverarbeitet werden.



- 1 Collare imbottito per una camminata più confortevole.**
 Padded collar for a more comfortable walking experience.
 Col matelassé pour un meilleur confort de marche.
 Gepolsterter Schafrand für bequemes Gehen.
- 2 Fodera traspirante, antiusura.**
 Anti-wear, breathable lining.
 Doublure respirante, anti-usure.
 Atmungsaktives, abriebfestes Innenfutter.
- 3 Inserti in tessuto traspiranti e impermeabili.**
 Breathable, waterproof fabric inserts.
 Inserts en tissus respirants et imperméables.
 Atmungsaktive und wasserdichte Stoffeinsätze.
- 4 Linguetta piegata imbottita; nessuna infiltrazione di materiali solidi.**
 Pleated padded tongue; no infiltration from solid materials.
 Languette matelassée à soufflet; pas de pénétration de corps solides.
 Gepolsterter Faltnasche; keine Eindringmöglichkeit für solide Materialien.
- 5 Cucitura monofilo; molto**

- più resistente del triplice filo tradizionale.**
 Single yarned stitching; much stronger than normal triple yarn.
 Couture monofil; beaucoup plus résistante que le triple fil traditionnel.
 Einfadennaht; viel widerstandsfähiger als der herkömmliche dreifache Faden.
- 6 Accessori non metallici / metallici antiruggine.**
 Rustproof metal free / metallic accessories.
 Accessoires non métalliques / métalliques anti-corrosion.
 Metallische Zubehörteile mit Rostschutz.
- 7 Fodera imbottita in punta, antiusura e traspirante.**
 Anti-wear, breathable, padded toe lining.
 Doublure matelassée à l'avant, anti-usure et respirante.
 Abriebfestes, atmungsaktives Innenfutter mit Polsterung im Zehenbereich.
- 8 Puntale in composito POWER CAP (o in acciaio) con salva dita in lattice di gomma.**
 POWER CAP composite or steel toe cap with latex rubber finger protection.
 Embout en composite POWER CAP (ou en acier) avec protection des doigts en caoutchouc (latex).
 Powercap Zehenschutzkappe aus Kunststoff oder aus Stahl mit

- Zehenschutzband aus Gummilatex.
- 9 Rinforzo antiusura.**
 Anti-wear scuff cap.
 Protection anti-usure.
 Verschleißsichere Verstärkung.
- 10 S.S.D. Silver Strip Discharge.**
- 11 Compo shank.** Anti-torsion.
- 12 Lamina in composito (o in acciaio).**
 Composite or steel midsole.
 Semelle antiperforation en composite (ou en acier).
 Zwischensohle aus Mehrschichtkunststoff oder pulverlackiertem Stahl.
- 13 Suola antistatica in poliuretano compatto o in gomma (resistente fino a 300° C) o TPU, resistente ad olii ed idrocarburi.**
 Compact polyurethane or rubber (resistant up to 300° C) or TPU outsole.
 Semelle d'usure anti-statique en polyuréthane compact ou en caoutchouc (résistante jusqu'à 300° C) ou TPU résistante aux huiles et aux hydrocarbures.
 Laufsohle aus kompaktem Polyurethan oder aus Gummi (bis zu 300° hitzebeständig oder TPU).
- 14 Memory Foam.**

- 15 Intersuola in poliuretano espanso con shock absorber nella zona del tallone.**
 Expanded polyurethane midsole with shock absorption in the heel area.
 Semelle intermédiaire en polyuréthane expansé avec absorption d'énergie dans la zone du talon.
 Zwischensohle aus Polyurethanschaumstoff mit Shock Absorber im Absatzbereich.
- 16 Soletta antistatica, antibatterica, anatomica, removibile (con shock absorber).**
 Anti-static, antibacterial, anatomic, removable insole (with shock absorber).
 Première de propreté ergonomique, anti-statique, antibactérienne, amovible (avec shock absorber).
 Austauschbare, anatomische, antibakterielle und antistatische Einlegesohle.
- 17 Tallonetta per una maggiore stabilità.**
 Heel counter for better stability.
 Contrefort pour plus de stabilité.
 Fersenstück zur optimalen Standfestigkeit.
- 18 Shield System.**
- 19 Hugging System.**
- 20 No Stitching / Caging System.**



ANATOMIC SOLE

La forma anatomica adottata nella linea **RACE** rende le calzature ancora più confortevoli in quanto segue la naturale morfologia del piede, che appoggia tutti i suoi punti, anche il **metatarso, il farnice e il tallone**, che solitamente non hanno un punto d'appoggio. La posizione naturale del piede favorisce così un totale comfort e benessere anche dopo lunghe giornate lavorative. Grazie alla iniezione diretta dell'intersuola, a differenza dei sottopiedi removibili che perdono le loro proprietà per usura, la forma anatomica rimane inalterata e offre i suoi benefici per tutta la durata della scarpa stessa.

The anatomic sole used on the **RACE** range makes the shoes even more comfortable as it follows the natural morphology of the foot. Thanks to this innovation, the foot lies fully on all its points, even the **metatarsus, the instep and the heel**, which usually do not have a correct foothold, in a natural position, guaranteeing a total comfort and well-being even after a long working day. Thanks to the **direct injection in the midsole**, unlike removable foot bed inserts that lose their properties in wear, the anatomic last remains unchanged and offers its benefits for the duration of the shoe itself.

La semelle anatomique adoptée pour les lignes **RACE** rend les chaussures encore plus confortables puisqu'elle suit la morphologie naturelle du pied. Elle fait en sorte que le pied appuie sur tous ses points, même sur ceux inhabituels tels que le **métatarse, la voûte plantaire et le talon**. La position naturelle du pied favorise ainsi un confort total et un bien-être après de longues journées de travail. Grâce à l'injection directe dans la semelle intercalaire, à la différence des semelles amovibles qui perdent leurs caractéristiques à cause de l'usure, la forme anatomique reste inaltérée et apporte ses bénéfices pendant toute la durée de vie de la chaussure.

Die in der **RACE** Serie angewendete anatomische Laufsohle macht die Schuhe auch komfortabler, weil sie die natürliche Morphologie des Fußes folgt, der sich an alle seine Punkte anlehnt, **auch im Mittelfuß und in der Ferse**, die normalerweise keine Unterstützungspunkt haben. Deshalb fördert die natürliche Position des Fußes totalen Komfort und Wohlbefinden auch nach langen Arbeitstagen. Dank der direkten Einspritzung der auf die Mittelsohle, verliert sie ihre anatomische Form und die damit verbundenen Vorteile im Tragekomfort nicht, im Gegensatz zu anatomisch geformten Einlegesohlen und ist somit übergesamte Lebensdauer des Schuhs gewährleistet.

POWER CAP



Il puntale **POWER CAP** in composito realizzato in esclusiva per Panther è in multistrato di fibra di vetro e particolato di gomma.

POWER CAP si distingue per la leggerezza, la forma affusolata che lo rende impercettibile e versatile, adatto a diversi tipi di calzature ed è **METAL FREE**, non rilevabile dal metal detector.

Più sottile rispetto ai tradizionali puntali in plastica reperibili sul mercato. Garantisce la massima sicurezza in ogni settore di utilizzo anche a temperature estreme, sopra e sotto lo zero. Inoltre, rispetto all'alluminio e all'acciaio, **POWER CAP** migliora l'isolamento termico e mantiene il piede ad una costante temperatura corporea. Totale sicurezza senza rinunciare al comfort.

POWER CAP supera sensibilmente i requisiti della **NORMATIVA EN12568**. Inoltre Panther grazie a **POWER CAP**, conforme alle rigide normative **CSA**, è tra i pochi produttori europei ad averne ottenuto la certificazione per puntali in composito.

POWER CAP is the composite toe cap created exclusively for Panther. It is made of multilayer fiberglass and rubber particulates. **POWER CAP** is further distinguished for its lightness, the tapered shape that makes it unnoticeable and versatile, suitable for different types of footwear and is **METAL FREE**, undetectable by metal detectors. Thinner than conventional plastic toe caps on the market, it provides maximum safety in any field of use and extreme temperatures, above and below zero. In addition, compared to aluminum and steel **POWER CAP** has a better thermal insulation and keeps the foot at a constant body temperature. Total safety without compromising comfort.

POWER CAP significantly exceeds the requirements of **EN12568 STANDARDS**. Thanks to **POWER CAP**, Panther is among the few European manufacturers to comply with the rigid **CSA** standards for composite toe cap.

POWER CAP est un embout en composite créé exclusivement pour Panther ; il est composé de couches multiples de fibres de verre et de particules de caoutchouc. **POWER CAP** se distingue en outre par sa légèreté, sa forme conique qui le rend imperceptible et polyvalent, adapté à différents types de chaussures, et **METAL FREE**, indétectable par les détecteurs de métaux.

Plus fin que embouts traditionnels du marché, il offre une sécurité maximale dans tout domaine d'utilisation et à des températures extrêmes, au-dessus et en-dessous de zéro. De plus, comparé à l'aluminium et à l'acier, **POWER CAP** améliore l'isolation thermique et maintient le pied à une température corporelle constante. Sécurité totale sans sacrifier le confort.

POWER CAP dépasse les exigences des normes **EN12568** d'une manière significative. Panther, grâce à **POWER CAP** conforme à la norme rigoureuse **CSA**, fait partie des rares fabricants européens à avoir obtenu la certification pour les embouts en composite.

POWER CAP ist die Composite Zehenschutzkappe ausschließlich für Panther entwickelt. Sie ist aus "mehrschichtigem" Fiberglas und Gummiteilchen.

POWER CAP ist außerdem extrem leicht, seine kegelig Form macht sie extrem wendig und nicht spürbar, geeignet für mehrere Schuhtypen und ist sie **metallfrei**, unentdeckbar für Metalldetektoren. Dünner als andere übliche Schutzkappe am Markt, bietet sie die höchste Sicherheit in allen Arbeitsbereichen, auch bei extremen Temperaturen. Zusätzlich, im Vergleich zu Alu - und Stahlkappen, hat **POWER CAP** eine besser Isolierung und hält sie die Füße ständig an der Körpertemperatur. Totale Sicherheit ohne den Komfort zu beeinträchtigen.

POWER CAP bezeichnenderweise überschreitet andersrum: überschreitet (bezeichnenderweise) die Anforderungen der **EN12568 STANDARDS**. Dank der **POWER CAP** ist Panther einer der wenigen europäischen Hersteller der die **CSA** Standards für Composite Schutzkappe erfüllt.



COMPO SHANK

COMPO SHANK, cambrione in ABS, presente in tutti i modelli esclusi quelli con lamina in acciaio. È un sistema di rinforzo posizionato tra il tacco e la pianta in corrispondenza dell'arco del piede, applicato tra la LAMINA e la SUOLA. Questo dispositivo impedisce la torsione della suola ed il piegamento del famico, fondamentale per la stabilità del piede soprattutto su scale da lavoro dove l'appoggio del piede non è totale e può compromettere l'equilibrio fisico.

COMPO SHANK is an ABS shank, present in all models except those with steel midsole. It's a reinforcing system positioned between the heel and the sole of the foot arch, applied between the midsole and the SOLE. This shank prevents twisting and bending of the sole in the central section, critical to the stability of the foot especially on work ladders where foot support is not complete and may compromise physical balance.

COMPO SHANK est un cambrion en ABS, présent dans tous les modèles, sauf ceux avec une semelle anti-perforation en acier. Il s'agit d'un système de renfort positionné entre le talon et l'avant de la plante des pieds au niveau de la voûte plantaire. Il est inséré entre la semelle anti-perforation et la semelle intercallaire. Ce dispositif empêche la torsion et à la flexion de la section centrale de la semelle, fondamentale pour la stabilité du pied et en particulier sur des échelles où le repose-pied n'est pas total et peut compromettre l'équilibre physique.

COMPO SHANK ist ein Support aus ABS verwendet in allen Modellen, außer jenen mit Stahlzwischensohle. Es ist ein verstärkende System positioniert zwischen dem Absatz und dem Fußgewölbe, angelegt dazwischen der Brandsohle und der Laufsohle. Diese Support vermeidet das Torsion sowie das Biegen dezentralen Teils der Sohle, kritisch für Fußstabilität besonders auf Steigleitern, wo die Fußstütze ist nicht vollständig und könnte den Körperausgleich beeinträchtigen.



TEXON

Lamina antiperforazione: ENIGMA T-SYSTEM è una soletta tessile NON metallica costruita con multistrati sovrapposti di fibre ad alta tenacità e risponde a tutti i requisiti delle norme EN 12568:2012; EN ISO 20344/345; CSA-Z195-09 e ASTM F2413-11. ENIGMA T-SYSTEM è antistatica, resistente, leggera, flessibile, confortevole. **MADE IN ITALY.**

Antiperforation midsole: ENIGMA T-SYSTEM is a NON metallic midsole made by multilayers of high tenacity fibers. It complies to the norms EN 12568:2010; EN ISO 20344/345; CSA-Z195-09 and ASTM F2413-11. ENIGMA T-SYSTEM is resistant, light, flexible and comfortable. **MADE IN ITALY.**

Semelle anti-perforation: ENIGMA T-SYSTEM est une semelle anti-perforation non-métallique, constituée de couches multiples de fibres de haute ténacité. Elle est conforme aux normes EN 12568:2010; EN ISO 20344/345; CSA-Z195-09 et ASTM F2413-11. Enigma T-System est antistatique, résistante, légère, souple et confortable. **MADE IN ITALY.**

Zwischensohle: ENIGMA T-SYSTEM ist eine metallfreie Innensohle und besteht aus mehreren Lagen extrem widerstandsfähiger Fasern. Sie erfüllt die Normen EN 12568:2010; EN ISO 20344/345; CSA-Z195-09 und ASTM F2413-11. ENIGMA T-SYSTEM ist widerstandsfähig, leicht, flexibel und komfortabel. **MADE IN ITALY.**



SILVER STRIP DISCHARGE: S.S.D.

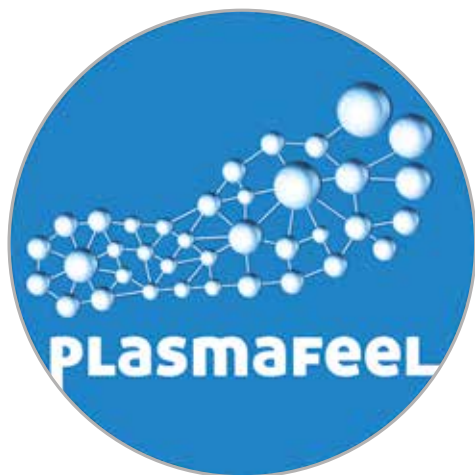
Tessuto di cotone con fili d'argento cucito all'interno della tomaia per aumentare la conducibilità a terra dell'energia statica incrementando i parametri di antistaticità della calzatura.

Cotton fabric which contains sewn silver wires. Improves the conductivity of the shoe increasing the static energy parameters of anti-static footwear.

Tissu en coton avec des fils d'argent cousus à l'intérieur de la tige pour améliorer la conductivité de l'énergie statique à la terre, et augmenter les paramètres antistatiques de la chaussure.

Ein Baumwollenband mit Silberfaser mit dem Futter vernäht, das die antistatische Funktion des Schuhs optimiert.





PLASMAFEEL

Fra le tecnologie introdotte PLASMAFEEL è senza dubbio molto importante e può essere presentata a partire dal suo effetto più sorprendente: un piede costantemente fresco e asciutto grazie all'istantaneo assorbimento del sudore e alla sua immediata dispersione, ha un'eccezionale resistenza all'usura e all'abrasione. Attraverso un procedimento di scomposizione molecolare del tutto naturale, gli ioni agiscono sulla struttura della superficie del tessuto modificandola sotto l'aspetto sia fisico, sia chimico.

Among the technologies introduced, PLASMAFEEL is undoubtedly very important and undoubtedly its most surprising effect is: constantly cool and dry feet thanks to instantaneous moisture absorption and its immediate dispersion. PLASMAFEEL has excellent wear resistance and abrasion. Through a completely natural molecular decomposition process, ions act on the tissue structure of the surface modifying it both from a physical and chemical point.

Parmi les dernières technologies introduites, PLASMAFEEL est sans aucun doute la plus importante qui procure un effet surprenant: un pied constamment au sec grâce à l'absorption instantanée de l'humidité et sa dispersion immédiate. PLASMAFEEL a une excellente résistance à l'usure et à l'abrasion au travers d'un procédé de décomposition moléculaire totalement naturel ; les ions agissent sur la structure du tissu en surface, modifiant à la fois l'aspect physique et chimique.

Unter den neuen Technologien ist PLASMAFEEL ohne Zweifel die wichtigste und herausragendste. Sowie jene mit den hervorragender. Die Füße bleiben dauerhaft trocken und frisch. Feuchtigkeit wird aufgesaugt, verteilt und nach außen geleitet. Dabei erreicht PLASMAFEEL, eine hervorragende Abrieb- und Abnutzungsfestigkeit. Durch den völlig natürlichen molekularen Zersetzungsprozess, wirken Ionen auf das Gewebe und modifizieren die Oberfläche stetig physisch und chemisch.



TEXY FLEX

Texy Flex è un tessuto stretch composto da diverse fibre speciali assolutamente innovativo nel settore della sicurezza. Se utilizzato nelle tomaie questo tessuto elastico, garantisce totale comfort soprattutto nel punto di massima flessione, anche in caso di infiammazione dell'alluce valgo. È idrorepellente, resistente all'abrasione, alla rottura da trazione e allo strappo, ma lascia inalterata la traspirabilità e la capacità di far evaporare rapidamente il sudore mantenendo costantemente il piede asciutto.

Texy Flex is a stretch fabric composed of several special fibers exclusive for the safety sector. If used in the uppers this elastic fabric, ensures total comfort, especially at the point of maximum flex, even in case of inflammation of the hallux valgus. It is also water-repellent, resistant to abrasion, to breakage from tensile and tear, but leaves unchanged the breathability and the ability to rapidly evaporate sweat, constantly the foot always dry.

Texy Flex est un tissu extensible composé de plusieurs fibres spéciales révolutionnaires dans le secteur de la sécurité. Si elle est utilisée dans le dessus de ce tissu élastique, il assure un confort total, en particulier au point de déviation maximale, même en cas d'inflammation de l'hallux valgus. Et «hydrofuge, résistant à l'abrasion, à la rupture de traction et à la déchirure, mais laisse inchangée la respirabilité et la capacité à évaporer rapidement la sueur gardant constamment le pied au sec.

Texy Flex ist ein Stretchgewebe, aus mehreren speziellen Fasern, exklusiv für den Sicherheitsschuhbereich entwickelt. Dieses elastische Gewebe im Schaft, gewährleistet den absoluten Komfort. Besonders bei den Zehenballen, dort wo der Fuß abgebogen somit am meisten Beanspruch, beugt es Entzündungen vor. Es ist wasserabweisend, abriebfest und gleichzeitig atmungsaktiv und lässt die Feuchtigkeit schnell verdampfen.

SUOLE / SOLE / SEMELLE / LAUF SOHLE

I nostri prodotti sono iniettati bidensità con tecnologia **DESMA** utilizzando un'esclusiva miscela in poliuretano sviluppata in collaborazione con **BASF**. L'intersuola ha una specifica densità che favorisce l'assorbimento dell'impatto su qualsiasi superficie garantendo il massimo comfort anche dopo 10/12 ore di lavoro. La nostra gamma di prodotti offre soles/battistrada in **PU, TPU** bicolore e **GOMMA**, tutte **MADE IN ITALY**. Soles altamente innovative, certificate **SRC** con parametri ben oltre i requisiti richiesti, per ridurre al minimo gli incidenti e aumentare le performance degli utilizzatori in qualsiasi ambiente di lavoro come: cucine, laboratori, ospedali, impianti di produzione e nei più svariati settori anche su superfici oleose, scivolose, cosparse di acidi e molto pericolose.

Our products are injected dual density with **DESMA** technology using an exclusive compound of polyurethane developed in collaboration with **BASF**. The midsole has a specific softer density, which favors the heel impact absorption on any surface guaranteeing maximum comfort even after 10-12 hours of work. Our product range offers **PU, twin colour TPU** and **RUBBER** outsoles, all **MADE IN ITALY**. Highly innovative soles, **SRC** certified with parameters far beyond the requirements, to minimize accidents and to increase the users' performance in any working environment such as: kitchens, laboratories, hospitals, manufacturing plants and in different sectors even on surfaces oily, slippery, sprinkled with acids and very dangerous.

Nos produits sont injectés avec la technologie bi-densité **DESMA** en utilisant un mélange unique de polyuréthane développé en collaboration avec **BASF**. La semelle intermédiaire a une densité spécifique qui favorise l'absorption de l'impact de toute surface garantissant un maximum de confort, même après 10-12 heures de travail. Nous proposons dans notre gamme, des semelles d'usure/intercalaire en **PU, TPU** bicolore et **NITRILE**, toutes **MADE IN ITALY**. Semelles hautement innovantes, certifiées **SRC** avec des paramètres bien au-delà des exigences requises, afin de minimiser les accidents et augmenter la performance des utilisateurs dans des environnements de travail tels que les cuisines, les laboratoires, les hôpitaux, les usines de fabrication de secteurs variés, mais également sur des surfaces grasses, glissantes, recouvertes d'acides et extrêmement dangereuses.

Unsere Schuhe sind mit zweischichtigen angespritzten Sohlen mit **DESMA** Technologie mit einer exklusiven Polyurethanmischung in Zusammenarbeit mit **BASF** entwickelt. Die Zwischensohle hat eine weichere Dichte, die eine bessere Schockdämpfung auf jedem Boden bietet auch noch nach 10-12 Arbeitsstunden. In unserer Produktpalette finden sie **PU, zweifarbige TPU** und **NITRILGUMMI** Laufsohle, alle **MADE IN ITALY**. Hoch innovativen Sohlen, **SRC** geprüft die die Parameter überschreiten, um die Unfälle zu minimieren und die Verbrauchers Arbeitsleistung zu verbessern auf jedem Arbeitsbereich wie: Küchen, Labors, Krankenhäuser, Produktionsbetriebe selbst auf ölig, rutschig, mit Säuren bespritzt und extrem gefährlich.



PU/TPU



Le soles in TPU sono leggere, antistatiche dalle alte prestazioni nei test antiscivolamento **SRC**, resistenti agli oli e agli idrocarburi, disponibili in diversi colori e abbinamenti. Grazie alle nuove tecnologie è migliorata anche la resistenza al calore.

The TPU soles are lightweight, anti-static and high-performance in the anti-slip **SRC** test, resistant to oils and hydrocarbons, available in different colors and combinations. Thanks to its new technology the heat resistance has been greatly improved.

Les semelles en TPU sont légères, antistatiques et très performantes aux test antidérapants **SRC**, résistantes aux huiles et aux hydrocarbures, disponibles dans différentes combinaisons de couleurs. Les nouvelles technologies ont permis d'améliorer également la résistance à la chaleur.

Die TPU Laufsohlen sind extrem leicht, antistatisch und mit höheren Leistungen im **SRC** Test. Öl- und Kohlenwasserstoffen beständig, in verschiedenen Farbkombinationen. Danke ihrer neue Technologie hat sich die Hitzebeständigkeit verbessert.

PU/PU



In collaborazione con **BASF** è stata realizzata una miscela speciale di poliuretano "**Sistemi PUR Elastopan®**", una formula con ottime caratteristiche di grip, leggerezza e ottima resistenza all'idrolisi. Inoltre un esclusivo test effettuato presso **SATRA** (UK) denominato "**Pedatron**" ha evidenziato una resistenza all'abrasione 3 volte superiore alle normali prestazioni.

In collaboration with **BASF** a new exclusive polyurethane compound "**Systems PUR Elastopan®**" has been developed, a formula with excellent grip characteristics, low weight and excellent resistance to hydrolysis. A recent test carried out at **SATRA** (UK) called "**Pedatron**" has shown a resistance to abrasion 3 times higher than normal.

Un nouveau composé de polyuréthane "**Systèmes PUR Elastopan®**" développé en collaboration avec **BASF**; une formule avec d'excellentes caractéristiques d'adhérence, légère et avec une résistance optimale à l'hydrolyse. Par ailleurs un test exclusif réalisé avec **SATRA** (UK) appelé "**Pedatron**" a mis en évidence une résistance à l'abrasion 3 fois supérieure aux performances normales.

Eine neue Polyurethanmischung "**Systems PUR Elastopan®**" wurde in Zusammenarbeit mit **BASF** entwickelt, eine Formel mit hervorragendem Grip, leichgewichtigt und mit einer optimalen Beständigkeit gegen Hydrolyse. "Ein vor kurzem bei der **SATRA** (UK) durchgeführter Test ergab eine dreifach höhere Abriebfestigkeit".

PU/GOMMA



Le soles in gomma applicate ai prodotti hanno ottenuto i massimi livelli di certificazione **SRC**, ben oltre quelli richiesti dalla normativa vigente. **HRO** resistente a **300°C** centigradi. Disponibile anche in versione dielettrica con resistenza a 18.000 Volt come richiesto dalla normativa **CSA** (Canada).

Our rubber soles have obtained the highest levels of **SRC**-certification, well beyond those required by law. **HRO** resistant to **300°C** centigrade. Also available dielectric option with 18,000 volts resistance as required by **CSA** regulations (Canada).

Nos semelles en nitrile ont obtenu les plus hauts niveaux de certification **SRC**, bien au-delà de ceux requis par les normes en vigueur. **HRO** résistant à **300°C** centigrades. Option diélectrique également disponible avec une résistance à 18.000 volts exigée par la réglementation **CSA** (Canada).

Unsere Nitril Laufsohlen haben den höchsten Standard nach **SRC** erreicht, weit über die gesetzlichen Anforderungen hinaus. **HRO** beständig bis **300° Celsius**. Darüberhinaus verfügen wir auch über eine elektrisch isolierende Sohle bis 18.000 Volt, wie nach **CSA** (Canada) erforderlich.

- Poliuretano-TPU
- Antistatica
- Shock absorber nel tallone

- Polyurethane-TPU
- Antistatic
- Shock absorbent heel system

- Polyuréthane-TPU
- Antistatique
- Absorbeur de choc dans la zone du talon

- Zweischichtiges Polyurethan-TPU
- Antistatisch
- "Schockdämpfung" im Fersenbereich

50



- Poliuretano doppia densità
- Antistatica o dielettrica
- Rinforzo antiusura
- Shock absorber nel tallone

- Dual density polyurethane
- Antistatic or dielectric
- Anti-wear scuff cup
- Shock absorbent heel system

- Polyuréthane double densité
- Antistatique ou diélectrique
- Renfort résistant à l'usure
- Absorbeur de choc dans la zone du talon

- Zweischichtiges Polyurethan
- Antistatisch oder nichtleitend
- Verschleißfeste Verstärkung
- "Schockdämpfung" im Fersenbereich

19



- Poliuretano doppia densità
- Antistatica
- Rinforzo antiusura
- Shock absorber nel tallone

- Dual density polyurethane
- Antistatic
- Anti-wear scuff cup
- Shock absorbent heel system

- Polyuréthane double densité
- Antistatique
- Renfort résistant à l'usure
- Absorbeur de choc dans la zone du talon

- Zweischichtiges Polyurethan
- Antistatisch
- Verschleißfeste Verstärkung
- "Schockdämpfung" im Fersenbereich

20



- Poliuretano doppia densità
- Antistatica
- Shock absorber nel tallone

- Dual density polyurethane
- Antistatic
- Shock absorbent heel system

- Polyuréthane double densité
- Antistatique
- Absorbeur de choc dans la zone du talon

- Zweischichtiges Polyurethan
- Antistatisch
- "Schockdämpfung" im Fersenbereich

25



- Poliuretano doppia densità
- Antistatica
- Shock absorber nel tallone

- Dual density polyurethane
- Antistatic
- Shock absorbent heel system

- Polyuréthane double densité
- Antistatique
- Absorbeur de choc dans la zone du talon

- Zweischichtiges Polyurethan
- Antistatisch
- "Schockdämpfung" im Fersenbereich

27



- Poliuretano-gomma
- Antistatica
- Shock absorber nel tallone
- Suola resistente al calore (300°C)

- Polyurethane-rubber
- Antistatic
- Shock absorbent heel system
- Heat resistant sole (300°C)

- Polyuréthane-caoutchouc
- Antistatique
- Absorbeur de choc dans la zone du talon
- Semelle d'usure résistante à la chaleur (300°C)

- Zweischichtiges Polyurethan-Gummi
- Antistatisch
- "Schockdämpfung" im Fersenbereich
- Hitzebeständige Sohle (300°C)

30



PERFORMANCE *



Soletta termoformata in tessuto Fusstatic. Multistrato indemagliabile antistatico ed espanso in schiuma di lattice ad alta densità a celle aperte e carboni attivi. Completamente traspirante e a rapida assorbenza, antibatterica, anti fungo, inoltre la presenza di carboni attivi mantiene libero il piede dai cattivi odori. Supporto tallonare ammortizzante e shock absorber per ridurre gli impatti sull'intera spina dorsale e garantire un maggiore comfort. Anti scivolo sul rovescio per una maggiore stabilità del piede.

Thermoformée Fusstatic. Mousse de latex de haute densité à cellules ouvertes et charbon actif, multicouches indémaillables et antistatiques. Entièrement respirante avec une capacité d'absorption rapide pour un pied toujours au sec, antibactérienne, antimycosique ; la présence de charbon actif neutralise les mauvaises odeurs. Support complet au niveau du talon avec coussinet et absorbeur de chocs pour réduire les impacts sur la colonne vertébrale et la voûte plantaire et pour assurer un plus grand confort. Antidérapant sur le revers pour une meilleure stabilité du pied.

Thermoformed Fusstatic. Multilayer warp knit antistatic and expanded in a high-density latex foam with open cells and active carbon. Fully breathable and fast absorbency, antibacterial, anti-fungus. In addition, the presence of active carbon keeps free the foot from bad odors. Support heel cushioning and shock absorber to reduce impacts on the entire spine and ensure greater comfort. Anti-slip on the reverse for added foot stability.

Fusstatic thermogeformt, antistatisch Einlegesohle. Mehrschichtige Latexschaum Atmungsaktive saugfähig für immer trockene Füße, antibakteriell, pilzresistent. Die Aktivkohle reduzieren die Gerüche. Gepolsterter Absatz und Schockdämpfung verbessern die Dämpfung und den Komfort im Fersenbereich. Rutschfester Einsatz im Vorderbereich.

* Accessorio venduto separatamente
Accessory separately sold
Accessoire vendu séparément
Separat erhältlich Zubehör

TECH SOFT *



Termoformata in tessuto Fusstatic, antistatica. Completamente traspirante e a rapida assorbenza per un piede sempre asciutto, antibatterica, anti fungo, inoltre la presenza di carboni attivi mantiene libero il piede dai cattivi odori. Completa di supporto tallonare ammortizzante e shock absorber per ridurre gli impatti sull'intera spina dorsale e sostegno dell'arco plantare per garantire un maggiore comfort.

Thermoformée, Fusstatic, antistatique. Entièrement respirante avec une capacité d'absorption rapide pour un pied toujours au sec, antibactérienne, antimycosique ; la présence de charbon actif neutralise les mauvaises odeurs. Support complet au niveau du talon avec coussinet et absorbeur de chocs pour réduire les impacts sur la colonne vertébrale et la voûte plantaire et pour assurer un plus grand confort.

Fusstatic thermoformed, antistatic. Fully breathable and fast absorbency for a foot always dry, antibacterial, anti-fungus. Also the presence of active carbon keeps the foot free from bad odours. Full cushioned heel and shock absorber support to reduce the impact on the entire spine and arch support to ensure greater comfort.

Fusstatic thermogeformt, antistatisch. Atmungsaktive saugfähig für immer trockene Füße, antibakteriell, pilzresistent. Die Aktivkohle reduzieren die Gerüche. Gepolsterter Absatz und Schockdämpfung verbessern die Dämpfung und den Komfort im Fersenbereich.

* Accessorio venduto separatamente
Accessory separately sold
Accessoire vendu séparément
Separat erhältlich Zubehör

FUSSTATIC



FUSSTATIC, antistatica, antibatterica, traspirante e assorbente per un piede sempre asciutto.

FUSSTATIC, antistatisch Einlegesohle. Atmungsaktive, saugfähig für immer trockene Füße, antibakteriell.

FUSSTATIC, antistatic, removable, antibacterial. Fully breathable and fast absorbency, for a dry foot.

Fusstatic. Antistatique, amovible antibactérienne, absorbante pour un pied toujours à sec.

TERMOFORMATATA

Termoformata, FUSSTATIC, antistatica, antibatterica, traspirante e assorbente per un piede sempre asciutto. Inserto assorbimento shock nel tallone e supporto dell'arco plantare per un maggiore comfort. Anti scivolo sul rovescio per una maggiore stabilità del piede.

Thermoformed, FUSSTATIC, antistatic, removable, antibacterial. Fully breathable and fast absorbency, for a dry foot. Support heel cushioning and shock absorber to reduce impacts and for a better comfort. Anti-slip on the reverse for added foot stability.

Thermoformée Fusstatic. Antistatique, amovible antibactérienne, absorbante pour un pied toujours à sec. Support complet au niveau du talon avec coussinet et absorbeur de chocs pour réduire les impacts sur la colonne vertébrale et la voûte plantaire et pour assurer un plus grand confort. Antidérapant sur le revers pour une meilleure stabilité du pied.

Fusstatic thermogeformt, antistatisch Einlegesohle. Atmungsaktive, saugfähig für immer trockene Füße, antibakteriell, pilzresistent. Die Aktivkohle reduzieren die Gerüche. Gepolsterter Absatz und Schockdämpfung verbessern die Dämpfung und den Komfort im Fersenbereich. Rutschfestige Einsatz im Vorderbereich.



AIR BIENCE

Termoformata, FUSSTATIC estraibile, antibatterica con lo speciale trattamento SANITIZED che rende il sottopiede maggiormente igienico impedendo la formazione di batteri e cattivi odori. Utilizzate nelle calzature in microfibra per il settore asettico e alimentare.

Thermoformed, removable, antibacterial, and absorbent FUSSTATIC, this insole has a special treatment called SANITIZED made by Sandoz, applied to the foam. This special treatment ensures the insole has a higher hygienic performance and blocks the creation of bacteria and bad smell.

Thermoformée, FUSSTATIC amovible, antibactérienne avec un traitement spécial SANITIZED de Sandoz, qui rend la semelle plus hygiénique et empêche la prolifération de bactéries et donc la formation de mauvaises odeurs. Utilisée dans les chaussures en microfibres pour les secteurs aseptiques et alimentaires.

Thermogeformt, FUSSTATIC, antibakteriell, saugfähig mit spezieller SANITIZED Behandlung, dadurch wird sie hygienischer, da Bakterienbildung und schlechter Geruch vermieden werden.



AIR INSOLE *

Termoformata, FUSSTATIC, antibatterica e assorbente con sistema di aerazione integrato, dotata di pompa con molla per la circolazione dell'aria nella scarpa, l'asciugatura rapida e la riduzione dell'umidità, garantiscono una calzatura fresca, asciutta e confortevole! Anti scivolo sul rovescio per una maggiore stabilità del piede. Con tecnologia DONSI, pensata, brevettata e realizzata completamente in Italia. Certificazione PPE garantita anche se venduta separatamente.

Thermoformed, FUSSTATIC, antibacterial and absorbent with integrated aeration system, equipped with a pump with spring for an ideal air circulation in the shoe - a quick-drying and moisture system that guarantees a fresh, dry and comfortable shoe. Anti-slip on the reverse for added foot stability. With technology DONSI, designed, patented and manufactured entirely in Italy. PPE certification guaranteed even if sold separately.

Thermoformée, FUSSTATIC, antibactérienne et absorbante avec un système d'aération intégré, équipée d'une pompe à ressort pour la circulation de l'air dans la chaussure, qui assure un séchage rapide, une bonne gestion de l'humidité, et garantit une chaussure fraîche, sèche et confortable ! Anti-dérapant sur le revers pour une meilleure stabilité du pied. Avec la technologie DONSI, conçue, brevetée et fabriquée intégralement en Italie. Certification EPI valable même si elles sont vendues séparément.

Fusstatic thermogeformt, antistatisch. Atmungsaktive saugfähig mit einem Umluftsystem mit einer Luftpumpe ausgestattet – hält den Schuh trocken und komfortabel. Rutschhemmend auf der Rückseite für eine bessere Fußfestigkeit. Mit Donsi Technologie, designed, patentiert und völlig produziert in Italien. Garantierte PSA Prüfung für separate Verkauf.



* Accessorio venduto separatamente.
Accessory separately sold
Accessoire vendu séparément
Separat erhältlich Zubehör

ZENSOLE*

Soletta antistatica innovativa che sfrutta il principio dell'Omeostasi, ossia la capacità del corpo di adattarsi continuamente trovando la soluzione migliore. Partendo dal piede fino a coinvolgere i centri nervosi regolatori delle attività più complesse

ZENSOLE:

- Migliora la postura
- Migliora la circolazione ed il microcircolo
- Migliora la performance

Combinando le funzioni:

- Posturali
- Biomeccaniche
- Motorie
- Sensoriali

Innovative antistatic insole using the principle of homeostasis, that is the body capability to continually adapt finding the best solution.

Starts from the foot and involves the nervous centres, that control complex activities

ZENSOLE:

- Improves the posture
- Improves the flow of blood and the microcirculation
- Improves the performance

By combining the functions:

- Postural
- Biomechanic
- Motoric
- Sensorial

Innovante semelle de propreté antistatique qui exploite le principe de l'Homéostasie, c'est à dire la capacité du corps de s'adapter continuellement trouvant la meilleure solution. En partant du pied elle arrive à impliquer les centres nerveux qui reglent des activités plus complexes.

ZENSOLE:

- Améliore la posture
- Améliore la circulation et la microcirculation
- Améliore la performance

En combinant les fonctions:

- Posturales
- Biomécaniques
- Moteurs
- Sensorielles

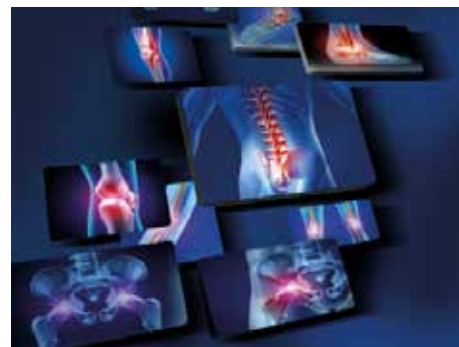
Innovative antistatische Einlegesohle nach dem Homöostase Prinzip. Das bedeutet, sie besitzt die Fähigkeit, sich ständig den unterschiedlichen Bedingungen anzupassen um ein permanentes Gleichgewicht herstellen zu können. Beginnt beim Fuß und wirkt auf das Zentrale Nervensystem, das komplexe Aktivitäten steuert, mit.

ZENSOLE:

- Verbessert die Haltung
- Verbessert die Mikrozirkulation von Blut und Lymphe
- Verbessert die Leistungsfähigkeit

Und sie verbindet folgende Funktionen:

- Haltung
- Biomechanik
- Motorik
- Sensorik



Migliore circolazione / Miglioramento del microcircolo / Riduzione dell'acido lattico

Improves the flow of blood / Improves the microcirculation / Decreases Lactic acid

Meilleure circulation / Amélioration de la microcirculation / Réduction de l'acide lactique

Verbessert die Durchblutung / Verbessert die Mikrozirkulation / Verringert Milchsäure

Maggiore concentrazione / Maggiore lucidità / Coordinazione motoria

Higher concentration / Better clarity of mind / Motoric coordination

Plus de concentration / Plus de lucidité / Coordination moteur

Verbesserte Konzentrationsfähigkeit / Verhilft zu einem klaren Kopf Mehr motorische Koordination

Miglioramento posturale / Minore fatica / Maggiore resistenza

Postural improvement / Less fatigue / Higher resistance

Amélioration postural / Moindre fatigue / Plus de résistance

Bessere Haltung / Weniger Müdigkeit / Bessere Körperabwehr

* Accessorio venduto separatamente
Accessory separately sold
Accessoire vendu séparément
Separat erhältlich Zubehör

ZENSOLE

WELLNESS STARTS FROM YOUR FEET

Il principio di funzionamento

La morfologia speciale è determinata da questi elementi:

Morfologia generale

La forma generale segue il modello dell'area plantare completa, con differenziazioni distrettuali di: aree - spessori - materiali.

Morfologia dei materiali

I materiali hanno particolari caratteristiche chimiche, fisiche ed elettromagnetiche, combinate assieme in stratificazioni ed intersezioni.

Morfologia 3D

La morfologia 3D sviluppa micrometricamente le gradualizzazioni degli spessori e della consistenza del materiale secondo le indicazioni funzionali della morfologia speciale.

Les principes de son fonctionnement

La Morphologie speciale est déterminée par les éléments suivants:

Morphologie générale

La forme générale suit le modèle de la voûte plantaire, avec des différenciation: surfaces - épaisseur - matériaux.

Morphologie des matériaux

Les matériaux présentent des particulières caractéristiques chimiques, physiques et électromagnétiques, combinées ensemble en stratifications et intersections.

Morphologie 3D

La morphologie 3D développe micrométriquement les différences graduelles des épaisseurs et de la texture du matériel selon les indications fonctionnelles de la morphologie spéciale.

How it works

The special morphology is determined by the following elements:

General Morphology

The shape follows the complete plantar area, diversifying itself for: areas, thickness, materials.

Materials morphology

The materials have special chemical, physical and electromagnetic characteristics, combined together by layering and intersections.

3D Morphology

The 3D morphology micrometrically develops the material thickness and texture grading pursuant the special morphology.

Wie Funktioniert Das?:

Die spezielle Morphologie wird durch folgende Elemente bestimmt:

Allgemeine Morphologie

Die Form folgt der gesamten Fußsohle und variiert in Fläche, Stärke und Material.

Morphologie der Materialien

Die Materialien haben spezielle chemische, physische und elektromagnetische Eigenschaften, miteinander kombiniert durch Schichtung und Überschneidung.

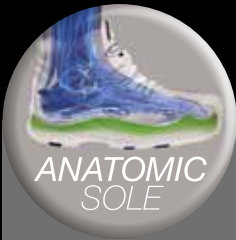
3D Morphologie

Die 3D Morphologie entwickelt mikrometrisch die Materialstärke und den Beschaffenheitsgrad gemäß der speziellen Morphologie.



100%
MADE IN ITALY

TECNOLOGIE
TECHNOLOGIES
TECNOLOGIE
TECNOLOGIES



ANATOMIC
SOLE

ANATOMIC SOLE

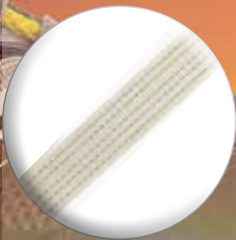


POWER CAP



COMPOSHANK

COMPO SHANK



SILVER STRIP
DISCHARGE: S.S.D.



LAMINA TEXON
TEXON MIDSOLE
SEMELLE TEXON
ZWISCHENSOHLE

SUOLA
SOLE
SEMELLE
LAUF SOHLE



PU/TPU



SRC TOP LEVEL

SRA
Flat slip: 0,51
Heel slip: 0,46

SRB
Flat slip: 0,27
Heel slip: 0,24

SOLETTA
INSOLE
PREMIÈRE DE PROPRETÉ
EINLEGESOHLE



TECH SOFT

FODERA
LINING
DOUBLURE
FUTTER



PLASMAFEEL





CLASS 2

RACE COLLECTION

Un corpo elettrostaticamente carico, in una situazione di normalità, tende a scaricare l'elettricità statica ed in questo processo più o meno rapido, può arrecare danno o interferenze alle cose circostanti. In particolare, possono essere influenzati tutti quei dispositivi sensibili ai fenomeni elettrostatici (ESDS) con una bassa soglia di sensibilità. Quindi nelle situazioni critiche, la corrente statica deve essere tenuta sotto controllo per salvaguardare le strumentazioni oppure lo stesso prodotto finito. Le situazioni critiche più comuni sono:

- possibilità d'innesco di fiamma a causa della presenza di combustibili e comburenti (polveri infiammabili, vapori di sostanze infiammabili, ecc.);
- possibilità di attrazione accidentale fra due materiali con situazioni di pericolo o danno;
- quando, nella produzione e nell'utilizzo di componenti elettronici, l'elettricità statica può creare interferenze o danneggiamenti ed in ogni caso quando si opera con dispositivi sensibili ai fenomeni elettrostatici con una bassa soglia di sensibilità;
- all'interno delle aree protette dalle scariche elettrostatiche (EPA).

Nelle condizioni elencate è previsto l'uso di dispositivi specifici di protezione alle ESD, tra cui indumenti protettivi anti-ESDS (abbigliamento, calzature ecc...). Le calzature anti-ESDS, chiamate calzature EPA dall'etichetta inserita, sono sempre dispositivi di protezione individuale con marcatura CE, ma con maggiore capacità di dissipazione della carica elettrostatica, e rispondono alle caratteristiche per l'utilizzo nelle aree EPA.

IMPORTANTE: LE CALZATURE EPA NON DEVONO ESSERE USATE DA ELETTRICISTI ED OPERATORI CHE LAVORANO A CONTATTO CON CONDUTTORI DI CORRENTE ELETTRICA.

An electro-statically charged body in normal conditions tends to discharge static electricity and during this more or less rapid process, it could cause damage to or interfere with objects nearby. In particular it could affect devices that are sensitive to electro-static phenomena (ESDS) with low sensitivity threshold. Consequently, in critical situations, the static current must be kept under control to safeguard instruments, or even the actual finished product. The most common critical situations are the following:

- If there is a possibility of igniting a flame in presence of combustible or comburant substances (flammable dust, vapours of flammable substances, etc.);
- If there is the possibility of accidental attraction between two materials with situations of danger or damage;
- When, during production or use of electronic components, electro-static charges could interfere or damage instruments sensitive to low electro-static threshold;
- Within areas protected against electro-static charges (EPA).

In the listed conditions, specific protection devices against ESD must be used, among which anti-ESDS protective clothing and footwear (hoods, clothing, footwear, etc...). Anti ESDS footwear, called EPA footwear with inserted CE marking, but with greater capacity of dissipating electro-static charges and meet the characteristics for use in EPA areas.

IMPORTANT: EPA FOOTWEAR MUST NOT BE USED BY ELECTRICIANS OR OPERATORS WHO WORK IN CONTACT WITH ELECTRICAL WIRES.

Un corps électrostatiquement chargé dans des conditions normales tend à décharger de l'électricité statique, et durant ce processus plus ou moins rapide il peut causer des dommages où interférer avec des objets environnants. En particulier, il peut endommager tout dispositif sensible au phénomène électrostatique (ESDS) ayant un seuil de sensibilité peu élevé. Par conséquent, dans des situations critiques, le courant statique doit être gardé sous contrôle afin de protéger les instruments, ou bien même le produit fini.

Les situations les plus critiques courantes sont les suivantes :

- risque de flamme en présence de combustible ou comburant (poussières inflammables, vapeurs de substances inflammables, etc...)
- possibilité d'attraction accidentelle de deux matériaux avec situation de danger ou de dommage
- quand, durant la production ou l'utilisation de composants électroniques, l'électricité statique peut créer une interférence ou endommager; et dans tous les cas lorsque vous opérez avec des dispositifs ayant un seuil de sensibilité bas

• dans des environnements protégés contre les charges électrostatiques (EPA). L'utilisation d'un dispositif spécifique de protection contre les ESD (décharges électrostatiques) tel que vêtement de travail, chaussure de sécurité, etc..., est prévue dans les situations listées.

Les chaussures anti-ESDS, appelées chaussures EPA avec étiquette CE insérée, sont des équipements de protection individuelle, mais avec une meilleure capacité de dissipation de charge électrostatique et répondant aux caractéristiques requises pour les environnements EPA.

IMPORTANT: LES CHAUSSURES NE DOIT PAS ÊTRE UTILISÉ PAR LES ÉLECTRICIENS ET LES OPÉRATEURS QUI SONT EN CONTACT AVEC DES CONDUCTEURS DE COURANT ÉLECTRIQUE.

Ein elektrostatisch aufgeladener Körper neigt normalerweise dazu, seine statische Elektrizität an die Umgebung abzugeben und dieser mehr oder weniger schnelle Vorgang kann die Arbeitsweise von sich in der Nähe befindenden Geräten beeinträchtigen oder diese sogar beschädigen. Im Besonderen sind davon vor allem elektrostatisch sensible Geräte mit einer niedrigen Pegelschwelle betroffen (ESDS). Daher muss in kritischen Situationen die elektische Entladung kontrolliert werden, um das Endprodukt oder etwaige elektronische Komponenten zu schützen. Die am häufigsten auftretenden kritischen Situationen sind:

- Unkontrollierte Entzündung von brennbarem Gas oder Ähnlichem (brennbare Staubpartikel oder Dämpfe etc.).
- Unerwünschte Anziehung zweier Materialien, die Gefahr oder Schaden verursacht
- Wenn die elektrostatische Aufladung bei der Herstellung oder Verwendung von elektronischen Komponenten Interferenzen oder Beschädigungen verursachen kann, oder überall dort, wo elektrostatisch sensible Geräte mit einer niedrigen Pegelschwelle zum Einsatz kommen
- Innerhalb von ESD – Schutzzonen.

Bei den angeführten Punkten ist der Einsatz von spezifischen ESD-Schutzvorrichtungen vorgesehen, darunter ESD-gerechte Bekleidung und Sicherheitsschuhe. Die antistatischen, ESD-gerechten Sicherheitsschuhe, mit CE-Etikette EPA versehen, bieten individuellen Schutz mit erhöhter Fähigkeit zur Ableitung und entsprechen den Anforderungen in ESD – Schutzzonen.

WICHTIG: EPA-SICHERHEITSSCHUHEN DÜRFEN NICHT VON ELEKTRIKERN ODER ARBEITERN GETRAGEN WERDEN, DIE IN KONTAKT MIT ELEKTRISCHEN DRÄHTEN ODER LEITUNGEN ARBEITEN.

ESTORIL BLUE LOW

50 349 01LA

S1P SRC
UNI EN ISO 20345:2012



CLASS 2



Tomaia: Tessuto tridimensionale, traspirante e resistente. Puntalino pelle bycast antiabrasione

Fodera: PLASMAFEEL

Soletta: TECH SOFT-Estraibile, Traspirante, antibatterica ,assorbente

Suola: PU/TPU

Puntale: Power Cap XL (11,5)

Lamina: Composito Texon Enigma Zero HT2

Misure: 35-49

Peso (taglia 42): 500 gr

Upper: Tridimensional, breathable fabric.

Leather anti abrasion scuff-cup

Lining: PLASMAFEEL

Insole: TECH SOFT-Thermoformed, removable, antibacterial, absorbent

Sole: PU/TPU

Toe cap: Power Cap XL (11,5)

Midsole: Composite Texon Enigma Zero HT2

Size: 35-49

Weight (size 42): 500 gr

Tige: Tissue tridimensionnel transpirant et sur-

embout cuir anti-abrasion

Doublure: PLASMAFEEL

Première de propreté: TECH SOFT - Thermoformée amovible, antibactérienne, absorbante

Semelle d'usure: PU/TPU

Embout: Power Cap XL (11,5)

Semelle antiperforation: Composite Texon Enigma Zero HT2

Pointures: 35-49

Poids (taille 42): 500 gr

Obermaterial: 3D Gewebe atmungsaktive

und besonders strapazierfähig

Futter: PLASMAFEEL

Innensohle: TECH SOFT- Thermoformiert, herausnehmbar, antibakteriell, saugfähig

Laufsohle: PU/TPU

Zehenkappe: Power Cap XL (11,5)

Zwischensohle: Composite Texon EnigmaZero HT2

Größen: 35-49

Gewicht (grösse 42): 500 gr

ESTORIL BLUE MID

50 350 01LA

S1P SRC
UNI EN ISO 20345:2012



CLASS 2



Tomaia: Tessuto tridimensionale, traspirante e resistente. Puntalino pelle bycast antiabrasione

Fodera: PLASMAFEEL

Soletta: TECH SOFT-Estraibile, Traspirante, antibatterica ,assorbente

Suola: PU/TPU

Puntale: Power Cap XL (11,5)

Lamina: Composito Texon Enigma Zero HT2

Misure: 35-49

Peso (taglia 42): 530 gr

Upper: Tridimensional, breathable fabric.

Leather anti abrasion scuff-cup

Lining: PLASMAFEEL

Insole: TECH SOFT-Thermoformed, removable, antibacterial, absorbent

Sole: PU/TPU

Toe cap: Power Cap XL (11,5)

Midsole: Composite Texon Enigma Zero HT2

Size: 35-49

Weight (size 42): 530 gr

Tige: Tissue tridimensionnel transpirant et sur-

embout cuir anti-abrasion

Doublure: PLASMAFEEL

Première de propreté: TECH SOFT - Thermoformée amovible, antibactérienne, absorbante

Semelle d'usure: PU/TPU

Embout: Power Cap XL (11,5)

Semelle antiperforation: Composite Texon Enigma Zero HT2

Pointures: 35-49

Poids (taille 42): 530 gr

Obermaterial: 3D Gewebe atmungsaktive

und besonders strapazierfähig

Futter: PLASMAFEEL

Innensohle: TECH SOFT- Thermoformiert, herausnehmbar, antibakteriell, saugfähig

Laufsohle: PU/TPU

Zehenkappe: Power Cap XL (11,5)

Zwischensohle: Composite Texon EnigmaZero HT2

Größen: 35-49

Gewicht (grösse 42): 530 gr

ESTORIL GREY LOW

50 349 02LA

S1P SRC
UNI EN ISO 20345:2012



CLASS 2



Tomaia: Tessuto tridimensionale, traspirante e resistente. Puntalino pelle bycast antiabrasione

Fodera: PLASMAFEEL

Soletta: TECH SOFT-Estraibile, Traspirante, antibatterica ,assorbente

Suola: PU/TPU

Puntale: Power Cap XL (11,5)

Lamina: Composito Texon Enigma Zero HT2

Misure: 35-49

Peso (taglia 42): 500 gr

Upper: Tridimensional, breathable fabric. Leather anti abrasion scuff-cup

Lining: PLASMAFEEL

Insole: TECH SOFT-Thermoformed, removable, antibacterial, absorbent

Sole: PU/TPU

Toe cap: Power Cap XL (11,5)

Midsole: Composite Texon Enigma Zero HT2

Size: 35-49

Weight (size 42): 500 gr

Tige: Tissue tridimensionnel transpirant et sur-embout cuir anti-abrasion

Doublure: PLASMAFEEL

Première de propreté: TECH SOFT - Thermoformée amovible, antibactérienne, absorbante

Semelle d'usure: PU/TPU

Embout: Power Cap XL (11,5)

Semelle antiperforation: Composite Texon Enigma Zero HT2

Pointures: 35-49

Poids (taille 42): 500 gr

Obermaterial: 3D Gewebe atmungsaktive und besonders strapazierfähig

Futter: PLASMAFEEL

Innensohle: TECH SOFT- Thermoformiert, herausnehmbar, antibakteriell, saugfähig

Laufsohle: PU/TPU

Zehenkappe: Power Cap XL (11,5)

Zwischensohle: Composite Texon EnigmaZero HT2

Größen: 35-49

Gewicht (grösse 42): 500 gr

ESTORIL GREY MID

50 350 02LA

S1P SRC
UNI EN ISO 20345:2012



CLASS 2



Tomaia: Tessuto tridimensionale, traspirante e resistente. Puntalino pelle bycast antiabrasione

Fodera: PLASMAFEEL

Soletta: TECH SOFT-Estraibile, Traspirante, antibatterica ,assorbente

Suola: PU/TPU

Puntale: Power Cap XL (11,5)

Lamina: Composito Texon Enigma Zero HT2

Misure: 35-49

Peso (taglia 42): 530 gr

Upper: Tridimensional, breathable fabric. Leather anti abrasion scuff-cup

Lining: PLASMAFEEL

Insole: TECH SOFT-Thermoformed, removable, antibacterial, absorbent

Sole: PU/TPU

Toe cap: Power Cap XL (11,5)

Midsole: Composite Texon Enigma Zero HT2

Size: 35-49

Weight (size 42): 530 gr

Tige: Tissue tridimensionnel transpirant et sur-embout cuir anti-abrasion

Doublure: PLASMAFEEL

Première de propreté: TECH SOFT - Thermoformée amovible, antibactérienne, absorbante

Semelle d'usure: PU/TPU

Embout: Power Cap XL (11,5)

Semelle antiperforation: Composite Texon Enigma Zero HT2

Pointures: 35-49

Poids (taille 42): 530 gr

Obermaterial: 3D Gewebe atmungsaktive und besonders strapazierfähig

Futter: PLASMAFEEL

Innensohle: TECH SOFT- Thermoformiert, herausnehmbar, antibakteriell, saugfähig

Laufsohle: PU/TPU

Zehenkappe: Power Cap XL (11,5)

Zwischensohle: Composite Texon EnigmaZero HT2

Größen: 35-49

Gewicht (grösse 42): 530 gr

ESTORIL YELLOW LOW

50 349 00LA

S1P SRC
UNI EN ISO 20345:2012



CLASS 2



Tomaia: Tessuto tridimensionale, traspirante e resistente. Puntalino pelle bycast antiabrasione

Fodera: PLASMAFEEL

Soletta: TECH SOFT-Estraibile, Traspirante, antibatterica ,assorbente

Suola: PU/TPU

Puntale: Power Cap XL (11,5)

Lamina: Composito Texon Enigma Zero HT2

Misure: 35-49

Peso (taglia 42): 500 gr

Upper: Tridimensional, breathable fabric. Leather anti abrasion scuff-cup

Lining: PLASMAFEEL

Insole: TECH SOFT-Thermoformed, removable, antibacterial, absorbent

Sole: PU/TPU

Toe cap: Power Cap XL (11,5)

Midsole: Composite Texon Enigma Zero HT2

Size: 35-49

Weight (size 42): 500 gr

Tige: Tissue tridimensionnel respirant et sur-embout cuir anti-abrasion

Doublure: PLASMAFEEL

Première de propreté: TECH SOFT - Thermoformée amovible, antibactérienne, absorbante

Semelle d'usure: PU/TPU

Embout: Power Cap XL (11,5)

Semelle antiperforation: Composite Texon Enigma Zero HT2

Pointures: 35-49

Poids (taille 42): 500 gr

Obermaterial: 3D Gewebe atmungsaktive und besonders strapazierfähig

Futter: PLASMAFEEL

Innensohle: TECH SOFT- Thermogeformt, herausnehmbar, antibakteriell, saugfähig

Laufsohle: PU/TPU

Zehenkappe: Power Cap XL (11,5)

Zwischensohle: Composite Texon EnigmaZero HT2

Größen: 35-49

Gewicht (grösse 42): 500 gr



INDIANAPOLIS GREEN LOW

50 351 00LA

S3 SRC
UNI EN ISO 20345:2012



METAL
FREE



SRC
TOP LEVEL



Tomaia: Tessuto idrorepellente, traspirante e puntalino in pelle antiabrasione
Fodera: PLASMAFEEL
Soletta: TECH SOFT-Estraibile, Traspirante, antibatterica, assorbente
Suola: PU/TPU
Puntale: Power Cap XL (11,5)
Lamina: Composito Texon Enigma Zero HT2
Misure: 35-49
Peso (taglia 42): 520 gr

Upper: Water repellent and breathable fabric. Leather anti abrasion scuff-cup
Lining: PLASMAFEEL
Insole: TECH SOFT-Thermoformed, removable, antibacterial, absorbent
Sole: PU/TPU
Toe cap: Power Cap XL (11,5)
Midsole: Composite Texon Enigma Zero HT2
Size: 35-49
Weight (size 42): 520 gr

Tige: Tissue hydrofuge et respirant et sur-embout cuir anti-abrasion
Doublure: PLASMAFEEL
Première de propreté: TECH SOFT - Thermoformée amovible, antibactérienne, absorbante
Semelle d'usure: PU/TPU
Embout: Power Cap XL (11,5)
Semelle antiperforation: Composite Texon Enigma Zero HT2
Pointures: 35-49
Poids (taille 42): 520 gr

Obermaterial: Wasserabweisendem und Atmungsaktivem Gewebe mit abriebfester Vorderkappe
Futter: PLASMAFEEL
Innensohle: TECH SOFT- Thermoformt, herausnehmbar, antibakteriell, saugfähig
Laufsohle: PU/TPU
Zehenkappe: Power cap XL (11,5)
Zwischensohle: Composite Texon Enigma Zero HT2
Größen: 35-49
Gewicht (grösse 42): 520 gr

INDIANAPOLIS ORANGE LOW

50 351 01LA

S3 SRC
UNI EN ISO 20345:2012



METAL
FREE



SRC
TOP LEVEL



Tomaia: Tessuto idrorepellente, traspirante e puntalino in pelle antiabrasione
Fodera: PLASMAFEEL
Soletta: TECH SOFT-Estraibile, Traspirante, antibatterica, assorbente
Suola: PU/TPU
Puntale: Power Cap XL (11,5)
Lamina: Composito Texon Enigma Zero HT2
Misure: 35-49
Peso (taglia 42): 520 gr

Upper: Water repellent and breathable fabric. Leather anti abrasion scuff-cup
Lining: PLASMAFEEL
Insole: TECH SOFT-Thermoformed, removable, antibacterial, absorbent
Sole: PU/TPU
Toe cap: Power Cap XL (11,5)
Midsole: Composite Texon Enigma Zero HT2
Size: 35-49
Weight (size 42): 520 gr

Tige: Tissue hydrofuge et respirant et sur-embout cuir anti-abrasion
Doublure: PLASMAFEEL
Première de propreté: TECH SOFT - Thermoformée amovible, antibactérienne, absorbante
Semelle d'usure: PU/TPU
Embout: Power Cap XL (11,5)
Semelle antiperforation: Composite Texon Enigma Zero HT2
Pointures: 35-49
Poids (taille 42): 520 gr

Obermaterial: Wasserabweisendem und Atmungsaktivem Gewebe mit abriebfester Vorderkappe
Futter: PLASMAFEEL
Innensohle: TECH SOFT- Thermoformt, herausnehmbar, antibakteriell, saugfähig
Laufsohle: PU/TPU
Zehenkappe: Power cap XL (11,5)
Zwischensohle: Composite Texon Enigma Zero HT2
Größen: 35-49
Gewicht (grösse 42): 520 gr

INDIANAPOLIS OCTANE LOW

50 351 02LA

S3 SRC
UNI EN ISO 20345:2012



CLASS 2



Tomaia: Tessuto idrorepellente, traspirante e puntalino in pelle antiabrasione
Fodera: PLASMAFEEL
Soletta: TECH SOFT-Estraibile, Traspirante, antibatterica, assorbente
Suola: PU/TPU
Puntale: Power Cap XL (11,5)
Lamina: Composito Texon Enigma Zero HT2
Misure: 35-49
Peso (taglia 42): 520 gr

Upper: Water repellent and breathable fabric. Leather anti abrasion scuff-cup
Lining: PLASMAFEEL
Insole: TECH SOFT-Thermoformed, removable, antibacterial, absorbent
Sole: PU/TPU
Toe cap: Power Cap XL (11,5)
Midsole: Composite Texon Enigma Zero HT2
Size: 35-49
Weight (size 42): 520 gr

Tige: Tissue hydrofuge et respirant et sur-embout cuir anti-abrasion
Doublure: PLASMAFEEL
Première de propreté: TECH SOFT - Thermoformée amovible, antibactérienne, absorbante
Semelle d'usure: PU/TPU
Embout: Power Cap XL (11,5)
Semelle antiperforation: Composite Texon Enigma Zero HT2
Pointures: 35-49
Poids (taille 42): 520 gr

Obermaterial: Wasserabweisendem und Atmungsaktivem Gewebe mit abriebfester Vorderkappe
Futter: PLASMAFEEL
Innensohle: TECH SOFT- Thermogeformt, herausnehmbar, antibakteriell, saugfähig
Laufsohle: PU/TPU
Zehenkappe: Power cap XL (11,5)
Zwischensohle: Composite Texon Enigma Zero HT2
Größen: 35-49
Gewicht (grösse 42): 520 gr

INDIANAPOLIS OCTANE MID

50 352 02LA

S3 SRC
UNI EN ISO 20345:2012



CLASS 2



Tomaia: Tessuto idrorepellente, traspirante e puntalino in pelle antiabrasione
Fodera: PLASMAFEEL
Soletta: TECH SOFT-Estraibile, Traspirante, antibatterica, assorbente
Suola: PU/TPU
Puntale: Power Cap XL (11,5)
Lamina: Composito Texon Enigma Zero HT2
Misure: 35-49
Peso (taglia 42): 550 gr

Upper: Water repellent and breathable fabric. Leather anti abrasion scuff-cup
Lining: PLASMAFEEL
Insole: TECH SOFT-Thermoformed, removable, antibacterial, absorbent
Sole: PU/TPU
Toe cap: Power Cap XL (11,5)
Midsole: Composite Texon Enigma Zero HT2
Size: 35-49
Weight (size 42): 550 gr

Tige: Tissue hydrofuge et respirant et sur-embout cuir anti-abrasion
Doublure: PLASMAFEEL
Première de propreté: TECH SOFT - Thermoformée amovible, antibactérienne, absorbante
Semelle d'usure: PU/TPU
Embout: Power Cap XL (11,5)
Semelle antiperforation: Composite Texon Enigma Zero HT2
Pointures: 35-49
Poids (taille 42): 550 gr

Obermaterial: Wasserabweisendem und Atmungsaktivem Gewebe mit abriebfester Vorderkappe
Futter: PLASMAFEEL
Innensohle: TECH SOFT- Thermogeformt, herausnehmbar, antibakteriell, saugfähig
Laufsohle: PU/TPU
Zehenkappe: Power cap XL (11,5)
Zwischensohle: Composite Texon Enigma Zero HT2
Größen: 35-49
Gewicht (grösse 42): 550 gr

INDIANAPOLIS BLACK LOW

50 351 03LA

S3 SRC
UNI EN ISO 20345:2012



CLASS 2



Tomaia: Tessuto idrorepellente, traspirante e puntalino in pelle antiabrasione
Fodera: PLASMAFEEL
Soletta: TECH SOFT-Estraibile, Traspirante, antibatterica, assorbente
Suola: PU/TPU
Puntale: Power Cap XL (11,5)
Lamina: Composito Texon Enigma Zero HT2
Misure: 35-49
Peso (taglia 42): 520 gr

Upper: Water repellent and breathable fabric. Leather anti abrasion scuff-cup
Lining: PLASMAFEEL
Insole: TECH SOFT-Thermoformed, removable, antibacterial, absorbent
Sole: PU/TPU
Toe cap: Power Cap XL (11,5)
Midsole: Composite Texon Enigma Zero HT2
Size: 35-49
Weight (size 42): 520 gr

Tige: Tissue hydrofuge et respirant et sur-embout cuir anti-abrasion
Doublure: PLASMAFEEL
Première de propreté: TECH SOFT - Thermoformée amovible, antibactérienne, absorbante
Semelle d'usure: PU/TPU
Embout: Power Cap XL (11,5)
Semelle antiperforation: Composite Texon Enigma Zero HT2
Pointures: 35-49
Poids (taille 42): 520 gr

Obermaterial: Wasserabweisendem und Atmungsaktivem Gewebe mit abriebfester Vorderkappe
Futter: PLASMAFEEL
Innensohle: TECH SOFT- Thermoformt, herausnehmbar, antibakteriell, saugfähig
Laufsohle: PU/TPU
Zehenkappe: Power cap XL (11,5)
Zwischensohle: Composite Texon Enigma Zero HT2
Größen: 35-49
Gewicht (grösse 42): 520 gr

INDIANAPOLIS BLACK MID

50 352 03LA

S3 SRC
UNI EN ISO 20345:2012



CLASS 2



Tomaia: Tessuto idrorepellente, traspirante e puntalino in pelle antiabrasione
Fodera: PLASMAFEEL
Soletta: TECH SOFT-Estraibile, Traspirante, antibatterica, assorbente
Suola: PU/TPU
Puntale: Power Cap XL (11,5)
Lamina: Composito Texon Enigma Zero HT2
Misure: 35-49
Peso (taglia 42): 550 gr

Upper: Water repellent and breathable fabric. Leather anti abrasion scuff-cup
Lining: PLASMAFEEL
Insole: TECH SOFT-Thermoformed, removable, antibacterial, absorbent
Sole: PU/TPU
Toe cap: Power Cap XL (11,5)
Midsole: Composite Texon Enigma Zero HT2
Size: 35-49
Weight (size 42): 550 gr

Tige: Tissue hydrofuge et respirant et sur-embout cuir anti-abrasion
Doublure: PLASMAFEEL
Première de propreté: TECH SOFT - Thermoformée amovible, antibactérienne, absorbante
Semelle d'usure: PU/TPU
Embout: Power Cap XL (11,5)
Semelle antiperforation: Composite Texon Enigma Zero HT2
Pointures: 35-49
Poids (taille 42): 550 gr

Obermaterial: Wasserabweisendem und Atmungsaktivem Gewebe mit abriebfester Vorderkappe
Futter: PLASMAFEEL
Innensohle: TECH SOFT- Thermoformt, herausnehmbar, antibakteriell, saugfähig
Laufsohle: PU/TPU
Zehenkappe: Power cap XL (11,5)
Zwischensohle: Composite Texon Enigma Zero HT2
Größen: 35-49
Gewicht (grösse 42): 550 gr

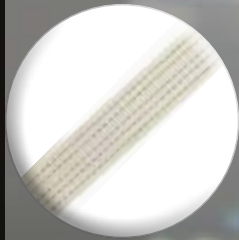
TECNOLOGIE
TECHNOLOGIES
TECNOLOGIE
TECNOLOGIES



POWER CAP



COMPO SHANK



SILVER STRIP
DISCHARGE: S.S.D.



LAMINA TEXON
TEXON MIDSOLE
SEMELLE TEXON
ZWISCHENSOHLE

SUOLA
SOLE
SEMELLE
LAUFSOHLE



PU/PU



SRC TOP LEVEL

Esclusivo test effettuato presso SATRA (UK) denominato "Pedatron" ha evidenziato una resistenza all'abrasione 3 volte superiore alle normali prestazioni.

A test carried out at SATRA (UK) called "Pedatron" has shown a resistance to abrasion 3 times higher than normal.

Ein vor kurzem bei der SATRA (UK) durchgeführter Test ergab eine dreifach höhere Abriebfestigkeit.

Un test exclusif réalisé avec SATRA (UK) appelé "Pedatron" a mis en évidence une résistance à l'abrasion 3 fois supérieure aux performances normales.

SOLETTA
INSOLE
PREMIÈRE DE PROPRETÉ
EINLEGESOHLE



PERFORMANCE



FUSSTATIC

FODERA
LINING
DOUBLURE
FUTTER



PLASMAFEEL



TEXY FLEX

S1P-S3

STAR WORKS COLLECTION



CHICAGO LOW

19 287 04LA

S3 SRC
UNI EN ISO 20345:2012



Tomaia: Pelle scamosciata e tessuto idrorepellente e traspirante
Fodera: Tessuto traspirante
Soletta: PERFORMANCE, FUSSTATIC estraibile, antibatterica, assorbente
Suola: PU/Bidensità
Puntale: POWER CAP Compo (200J)
Lamina: Composito TEXON Enigma Zero HT2
Misure: 35-48
Peso (taglia 42): 540g

Upper: Suede leather and fabric inserts water-repellent and breathable
Lining: Breathable fabric
Insole: PERFORMANCE, removable, antibacterial, absorbent FUSSTATIC
Sole: PU/Dual density
Toe cap: POWER CAP Compo (200J)
Midsole: Composite TEXON Enigma Zero HT2
Size: 35-48
Weight (size 42): 540g

Tige: Cuir suédé et insert en tissu hydrofuge et respirant
Doublure: Tissu respirant
Première de propreté: PERFORMANCE, FUSSTATIC amovible antibactérienne, absorbante
Semelle: PU/Bi-densité
Embout: POWER CAP Compo (200J)
Semelle antiperforation: Composite TEXON Enigma Zero HT2
Pointures: 35-48
Poids (taille 42): 540g

Obermaterial: Veloursleder und Gewebe Einsätze - wasserabweisendes und atmungsaktives
Futter: Atmungsaktives Gewebe
Innensohle: PERFORMANCE, FUSSTATIC, herausnehmbar, antibakteriell, saugfähig
Sohle: Zweischichtiges PU
Zehenkappe: POWER CAP Compo (200J)
Zwischensohle: Composite TEXON Enigma Zero HT2
Größen: 35-48
Gewicht (Größe 42): 540g

CHICAGO MID

19 288 04LA

S3 SRC
UNI EN ISO 20345:2012



Tomaia: Pelle scamosciata e tessuto idrorepellente e traspirante
Fodera: Tessuto traspirante
Soletta: PERFORMANCE, FUSSTATIC estraibile, antibatterica, assorbente
Suola: PU/Bidensità
Puntale: POWER CAP Compo (200J)
Lamina: Composito TEXON Enigma Zero HT2
Misure: 35-48
Peso (taglia 42): 580g

Upper: Suede leather and fabric inserts water-repellent and breathable
Lining: Breathable fabric
Insole: PERFORMANCE, removable, antibacterial, absorbent FUSSTATIC
Sole: PU/Dual density
Toe cap: POWER CAP Compo (200J)
Midsole: Composite TEXON Enigma Zero HT2
Size: 36-48
Weight (size 42): 580g

Tige: Cuir suédé et insert en tissu hydrofuge et respirant
Doublure: Tissu respirant
Première de propreté: PERFORMANCE, FUSSTATIC amovible antibactérienne, absorbante
Semelle: PU/Bi-densité
Embout: POWER CAP Compo (200J)
Semelle antiperforation: Composite TEXON Enigma Zero HT2
Pointures: 36-48
Poids (taille 42): 580g

Obermaterial: Veloursleder und Gewebe Einsätze - wasserabweisendes und atmungsaktives
Futter: Atmungsaktives Gewebe
Innensohle: PERFORMANCE, FUSSTATIC, herausnehmbar, antibakteriell, saugfähig
Sohle: Zweischichtiges PU
Zehenkappe: POWER CAP Compo (200J)
Zwischensohle: Composite TEXON Enigma Zero HT2
Größen: 36-48
Gewicht (Größe 42): 580g

DETROIT LOW

19 287 06LA

S3 SRC
UNI EN ISO 20345:2012



Tomaia: Pelle pieno fiore - idrorepellente e traspirante

Fodera: PLASMAFEEL

Soletta: PERFORMANCE, FUSSTATIC estraibile, antibatterica, assorbente

Suola: PU/Bidensità

Puntale: POWER CAP Compo (200J)

Lamina: Composito TEXON

Enigma Zero HT2

Misure: 35-48

Peso (taglia 42): 540g

Upper: Full grain leather water-repellent and breathable

Lining: PLASMAFEEL

Insole: PERFORMANCE, removable, antibacterial, absorbent FUSSTATIC

Sole: PU/Dual density

Toe cap: POWER CAP Compo (200J)

Midsole: Composite TEXON

Enigma Zero HT2

Size: 35-48

Weight (size 42): 540g

Tige: Cuir fleur - hydrofuge et respirant

Doublure: PLASMAFEEL

Première de propreté: PERFORMANCE, FUSSTATIC amovible antibactérienne, absorbante

Semelle: PU/Bi-densité

Embout: POWER CAP Compo (200J)

Semelle antiperforation: Composite

TEXON Enigma Zero HT2

Pointures: 35-48

Poids (taille 42): 540g

Obermaterial: Vollrindleder

wasserabweisendes und atmungsaktives

Futter: PLASMAFEEL

Innensohle: PERFORMANCE, FUSSTATIC, herausnehmbar, antibakteriell, saugfähig

Sohle: Zweischichtiges PU

Zehenkappe: POWER CAP Compo (200J)

Zwischensohle: Composite TEXON

Enigma Zero HT2

Größen: 35-48

Gewicht (Größe 42): 540g

DETROIT MID

19 288 06LA

S3 SRC
UNI EN ISO 20345:2012



Tomaia: Pelle pieno fiore - idrorepellente e traspirante

Fodera: PLASMAFEEL

Soletta: PERFORMANCE, FUSSTATIC estraibile, antibatterica, assorbente

Suola: PU/Bidensità

Puntale: POWER CAP Compo (200J)

Lamina: Composito TEXON

Enigma Zero HT2

Misure: 35-48

Peso (taglia 42): 580g

Upper: Full grain leather water-repellent and breathable

Lining: PLASMAFEEL

Insole: PERFORMANCE, removable, antibacterial, absorbent FUSSTATIC

Sole: PU/Dual density

Toe cap: POWER CAP Compo (200J)

Midsole: Composite TEXON

Enigma Zero HT2

Size: 35-48

Weight (size 42): 580g

Tige: Cuir fleur - hydrofuge et respirant

Doublure: PLASMAFEEL

Première de propreté: PERFORMANCE, FUSSTATIC amovible antibactérienne, absorbante

Semelle: PU/Bi-densité

Embout: POWER CAP Compo (200J)

Semelle antiperforation: Composite

TEXON Enigma Zero HT2

Pointures: 35-48

Poids (taille 42): 580g

Obermaterial: Vollrindleder

wasserabweisendes und atmungsaktives

Futter: PLASMAFEEL

Innensohle: PERFORMANCE, FUSSTATIC, herausnehmbar, antibakteriell, saugfähig

Sohle: Zweischichtiges PU

Zehenkappe: POWER CAP Compo (200J)

Zwischensohle: Composite

TEXON Enigma Zero HT2

Größen: 35-48

Gewicht (Größe 42): 580g

HOUSTON LOW

19 287 09LA

S3 SRC
UNI EN ISO 20345:2012



Tomaia: Pelle scamosciata e tessuto idrorepellente e traspirante
Fodera: PLASMAFEEL
Soletta: PERFORMANCE, FUSSTATIC estraibile, antibatterica, assorbente
Suola: PU/Bidensità
Puntale: POWER CAP Compo (200J)
Lamina: Composito TEXON Enigma Zero HT2
Misure: 35-48
Peso (taglia 42): 540g

Upper: Suede leather and fabric inserts water-repellent and breathable
Lining: PLASMAFEEL
Insole: PERFORMANCE, removable, antibacterial, absorbent FUSSTATIC
Sole: PU/Dual density
Toe cap: POWER CAP Compo (200J)
Midsole: Composite TEXON Enigma Zero HT2
Size: 35-48
Weight (size 42): 540g

Tige: Cuir suédé et insert en tissu hydrofuge et respirant
Doublure: PLASMAFEEL
Première de propreté: PERFORMANCE, FUSSTATIC amovible antibactérienne, absorbante
Semelle: PU/Bi-densité
Embout: POWER CAP Compo (200J)
Semelle antiperforation: Composite TEXON Enigma Zero HT2
Pointures: 35-48
Poids (taille 42): 540g

Obermaterial: Veloursleder und Gewebe Einsätze - wasserabweisendes und atmungsaktives
Futter: PLASMAFEEL
Innensohle: PERFORMANCE, FUSSTATIC, herausnehmbar, antibakteriell, saugfähig
Sohle: Zweischichtiges PU
Zehenkappe: POWER CAP Compo (200J)
Zwischensohle: Composite TEXON Enigma Zero HT2
Größen: 35-48
Gewicht (Größe 42): 540g

HOUSTON MID

19 288 09LA

S3 SRC
UNI EN ISO 20345:2012



Tomaia: Pelle scamosciata e tessuto idrorepellente e traspirante
Fodera: PLASMAFEEL
Soletta: PERFORMANCE, FUSSTATIC estraibile, antibatterica, assorbente
Suola: PU/Bidensità
Puntale: POWER CAP Compo (200J)
Lamina: Composito TEXON Enigma Zero HT2
Misure: 35-48
Peso (taglia 42): 580g

Upper: Suede leather and fabric inserts water-repellent and breathable
Lining: PLASMAFEEL
Insole: PERFORMANCE, removable, antibacterial, absorbent FUSSTATIC
Sole: PU/Dual density
Toe cap: POWER CAP Compo (200J)
Midsole: Composite TEXON Enigma Zero HT2
Size: 35-48
Weight (size 42): 580g

Tige: Cuir suédé et insert en tissu hydrofuge et respirant
Doublure: PLASMAFEEL
Première de propreté: PERFORMANCE, FUSSTATIC amovible antibactérienne, absorbante
Semelle: PU/Bi-densité
Embout: POWER CAP Compo (200J)
Semelle antiperforation: Composite TEXON Enigma Zero HT2
Pointures: 35-48
Poids (taille 42): 580g

Obermaterial: Veloursleder und Gewebe Einsätze - wasserabweisendes und atmungsaktives
Futter: PLASMAFEEL
Innensohle: PERFORMANCE, FUSSTATIC, herausnehmbar, antibakteriell, saugfähig
Sohle: Zweischichtiges PU
Zehenkappe: POWER CAP Compo (200J)
Zwischensohle: Composite TEXON Enigma Zero HT2
Größen: 35-48
Gewicht (Größe 42): 580g

HOUSTON AIR

19 287 13LA

S1P SRC
UNI EN ISO 20345:2012



METAL
FREE

SFODERATO
UNLINED
SANS DOUBLURE
UGEFÜTTERT

SRC
TOP LEVEL



Tomaia: Pelle scamosciata forata
Soletta: PERFORMANCE, FUSSTATIC
estraibile, antibatterica, assorbente
Suola: PU/Bidensità
Puntale: POWER CAP Compo (200J)
Lamina: Composito TEXON
Enigma Zero HT2
Misure: 35-48
Peso (taglia 42): 490g

Upper: Perforated suede leather
Insole: PERFORMANCE, removable,
antibacterial, absorbent FUSSTATIC
Sole: PU/Dual density
Toe cap: POWER CAP Compo (200J)
Midsole: Composite TEXON
Enigma Zero HT2
Size: 35-48
Weight (size 42): 490g

Tige: Cuir suédé perforé
Première de propreté: PERFORMANCE,
FUSSTATIC amovible antibactérienne,
absorbante
Semelle: PU/Bi-densité
Embout: POWER CAP Compo (200J)
Semelle antiperforation: Composite
TEXON Enigma Zero HT2
Pointures: 35-48
Poids (taille 42): 490g

Obermaterial: Durchlöcherts Veloursleder
Innensohle: PERFORMANCE, FUSSTATIC,
herausnehmbar, antibakteriell, saugfähig
Sohle: Zweischichtiges PU
Zehenkappe: POWER CAP Compo (200J)
Zwischensohle: Composite TEXON
Enigma Zero HT2
Größen: 35-48
Gewicht (Größe 42): 490g

NEW I-LIGHT

19 262 20LA

S1P SRC
UNI EN ISO 20345:2012



METAL
FREE

SFODERATO
UNLINED
SANS DOUBLURE
UGEFÜTTERT

SRC
TOP LEVEL



Tomaia: Pelle scamosciata traspirante
Soletta: TECH SOFT-Estraibile, Traspirante,
antibatterica ,assorbente
Suola: PU/Bidensità
Puntale: POWER CAP Compo (200J)
Lamina: Composito TEXON
Enigma Zero HT2
Misure: 35-48
Peso (taglia 42): 490g

Upper: Breathable suede leather
Insole: TECH SOFT-Thermoformed,
removable, antibacterial, absorbent
Sole: PU/Dual density
Toe cap: POWER CAP Compo (200J)
Midsole: Composite TEXON
Enigma Zero HT2
Size: 35-48
Weight (size 42): 490g

Tige: Cuir suédé respirant
Première de propreté: TECH SOFT -
Thermoformée amovible, antibactérienne,
absorbante
Semelle d'usure: PU/Bi-densité
Embout: POWER CAP Compo (200J)
Semelle antiperforation: Composite
TEXON Enigma Zero HT2
Pointures: 35-48
Poids (taille 42): 490g

Obermaterial: Veloursleder Atmungsaktiv
Innensohle: TECH SOFT- Thermoformiert,
herausnehmbar, antibakteriell, saugfähig
Laufsohle: Zweischichtiges PU
Zehenkappe: POWER CAP Compo (200J)
Zwischensohle: Composite TEXON
Enigma Zero HT2
Größen: 35-48
Gewicht (grösse 42): 490g

FLEXIE

19 333 03LA

S1P SRC
UNI EN ISO 20345:2012



Tomaia: Pelle scamosciata e TEXY FLEX
Fodera: PLASMAFEEL
Soletta: PERFORMANCE, FUSSTATIC estraibile, antibatterica, assorbente
Suola: PU/Bidensità
Puntale: POWER CAP Compo (200J)
Lamina: Composito TEXON Enigma Zero HT2
Misure: 35-48
Peso (taglia 42): 490g

Upper: Suede leather and TEXY FLEX
Lining: PLASMAFEEL
Insole: PERFORMANCE, removable, antibacterial, absorbent FUSSTATIC
Sole: PU/Dual density
Toe cap: POWER CAP Compo (200J)
Midsole: Composite TEXON Enigma Zero HT2
Size: 38-48
Weight (size 42): 490gr

Tige: Cuir suédé et insert en TEXY FLEX
Doublure: PLASMAFEEL
Première de propreté: PERFORMANCE, FUSSTATIC amovible antibactérienne, absorbante
Semelle d'usure: PU/Bi-densité
Embout: POWER CAP Compo (200J)
Semelle antiperforation: Composite TEXON Enigma Zero HT2
Pointures: 38-48
Poids (taille 42): 490g

Obermaterial: Veloursleder und TEXY FLEX
Futter: PLASMAFEEL
Innensohle: PERFORMANCE, FUSSTATIC, herausnehmbar, antibakteriell, saugfähig
Laufsohle: Zweischichtiges PU
Zehenkappe: POWER CAP Compo (200J)
Zwischensohle: Composite TEXON Enigma Zero HT2
Größen: 38-48
Gewicht (grösse 42): 490g

EASYFLEX

19 308 02LA

S3 SRC
UNI EN ISO 20345:2012



Tomaia: Pelle scamosciata e TEXY FLEX, idrorepellente, traspirante
Fodera: PLASMAFEEL
Soletta: PERFORMANCE, FUSSTATIC estraibile, antibatterica, assorbente
Suola: PU/Bidensità
Puntale: POWER CAP Compo (200J)
Lamina: Composito TEXON Enigma Zero HT2
Misure: 35-48
Peso (taglia 42): 540g

Upper: Water-repellent and breathable suede leather and TEXY FLEX
Lining: PLASMAFEEL
Insole: PERFORMANCE, removable, antibacterial, absorbent FUSSTATIC
Sole: PU/Dual density
Toe cap: POWER CAP Compo (200J)
Midsole: Composite TEXON Enigma Zero HT2
Size: 35-48
Weight (size 42): 540g

Tige: Cuir suède et TEXY FLEX hydrofuge et respirant
Doublure: PLASMAFEEL
Première de propreté: PERFORMANCE, FUSSTATIC amovible antibactérienne, absorbante
Semelle: PU/Bi-densité
Embout: POWER CAP Compo (200J)
Semelle antiperforation: Composite TEXON Enigma Zero HT2
Pointures: 35-48
Poids (taille 42): 540g

Obermaterial: Wasserabweisendes und Atmungsaktives Veloursleder und TEXY FLEX
Futter: PLASMAFEEL
Innensohle: PERFORMANCE, FUSSTATIC, herausnehmbar, antibakteriell, saugfähig
Sohle: Zweischichtiges PU
Zehenkappe: POWER CAP Compo (200J)
Zwischensohle: Composite TEXON Enigma Zero HT2
Größen: 35-48
Gewicht (Größe 42): 540g

SPARROW

19 301 02LA

S3 SRC
UNI EN ISO 20345:2012



Tomaia: Pelle scamosciata idrorepellente e traspirante

Fodera: PLASMAFEEL

Soletta: PERFORMANCE, FUSSTATIC estraibile, antibatterica, assorbente

Suola: PU/Bidensità

Puntale: POWER CAP Compo (200J)

Lamina: Composito TEXON

Enigma Zero HT2

Misure: 35-48

Peso (taglia 42): 490g

Upper: Suede leather water-repellent and breathable

Lining: PLASMAFEEL

Insole: PERFORMANCE, removable, antibacterial, absorbent FUSSTATIC

Sole: PU/Dual density

Toe cap: POWER CAP Compo (200J)

Midsole: Composite TEXON

Enigma Zero HT2

Size: 35-48

Weight (size 42): 490g

Tige: Cuir suède - hydrofuge et respirant

Doublure: PLASMAFEEL

Première de propreté: PERFORMANCE, FUSSTATIC amovible antibactérienne, absorbante

Semelle: PU/Bi-densité

Embout: POWER CAP Compo (200J)

Semelle antiperforation: Composite

TEXON Enigma Zero HT2

Pointures: 35-48

Poids (taille 42): 490g

Obermaterial: Veloursleder

wasserabweisendes und atmungsaktives

Futter: PLASMAFEEL

Innensohle: PERFORMANCE, FUSSTATIC, herausnehmbar, antibakteriell, saugfähig

Sohle: Zweischichtiges PU

Zehenkappe: POWER CAP Compo (200J)

Zwischensohle: Composite TEXON Enigma

Zero HT2

Größen: 35-48

Gewicht (Größe 42): 490g

SPARROW MID

19 302 02LA

S3 SRC
UNI EN ISO 20345:2012



Tomaia: Pelle scamosciata idrorepellente e traspirante

Fodera: PLASMAFEEL

Soletta: PERFORMANCE, FUSSTATIC estraibile, antibatterica, assorbente

Suola: PU/Bidensità

Puntale: POWER CAP Compo (200J)

Lamina: Composito TEXON

Enigma Zero HT2

Misure: 35-48

Peso (taglia 42): 540g

Upper: Suede leather water-repellent and breathable

Lining: PLASMAFEEL

Insole: PERFORMANCE, removable, antibacterial, absorbent FUSSTATIC

Sole: PU/Dual density

Toe cap: POWER CAP Compo (200J)

Midsole: Composite TEXON

Enigma Zero HT2

Size: 35-48

Weight (size 42): 540g

Tige: Cuir suède - hydrofuge et respirant

Doublure: PLASMAFEEL

Première de propreté: PERFORMANCE, FUSSTATIC amovible antibactérienne, absorbante

Semelle: PU/Bi-densité

Embout: POWER CAP Compo (200J)

Semelle antiperforation: Composite

TEXON Enigma Zero HT2

Pointures: 35-48

Poids (taille 42): 540g

Obermaterial: Veloursleder

wasserabweisendes und atmungsaktives

Futter: PLASMAFEEL

Innensohle: PERFORMANCE, FUSSTATIC, herausnehmbar, antibakteriell, saugfähig

Sohle: Zweischichtiges PU

Zehenkappe: POWER CAP Compo (200J)

Zwischensohle: Composite TEXON Enigma

Zero HT2

Größen: 35-48

Gewicht (Größe 42): 540g

TAORMINA BLK-BEIGE

19 261 19LA

S3 SRC
UNI EN ISO 20345:2012



Tomaia: Pelle fiore - idrorepellente
Fodera: PLASMAFEEL
Soletta: PERFORMANCE, FUSSTATIC estraibile, antibatterica, assorbente
Suola: PU/Bidensità
Puntale: POWER CAP Compo (200J)
Lamina: Composito TEXON Enigma Zero HT2
Misure: 36-48
Peso (taglia 42): 500g

Upper: Grain leather - water-repellent
Lining: PLASMAFEEL
Insole: PERFORMANCE, removable, antibacterial, absorbent FUSSTATIC
Sole: PU/Dual density
Toe cap: POWER CAP Compo (200J)
Midsole: Composite TEXON Enigma Zero HT2
Size: 36-48
Weight (size 42): 500g

Tige: Cuir fleur - hydrofuge
Doublure: PLASMAFEEL
Première de propreté: PERFORMANCE, FUSSTATIC amovible antibactérienne, absorbante
Semelle: PU/Bi-densité
Embout: POWER CAP Compo (200J)
Semelle antiperforation: Composite TEXON Enigma Zero HT2
Pointures: 36-48
Poids (taille 42): 500g

Obermaterial: Wasserabweisendes Vollrindsleder
Futter: PLASMAFEEL
Innensohle: PERFORMANCE, FUSSTATIC, herausnehmbar, antibakteriell, saugfähig
Sohle: Zweischichtiges PU
Zehenkappe: POWER CAP Compo (200J)
Zwischensohle: Composite TEXON Enigma Zero HT2
Größen: 36-48
Gewicht (Größe 42): 500g

VIESTE BLK-BEIGE

19 260 19LA

S3 SRC
UNI EN ISO 20345:2012



Tomaia: Pelle fiore - idrorepellente
Fodera: PLASMAFEEL
Soletta: PERFORMANCE, FUSSTATIC estraibile, antibatterica, assorbente
Suola: PU/Bidensità
Puntale: POWER CAP Compo (200J)
Lamina: Composito TEXON Enigma Zero HT2
Misure: 36-48
Peso (taglia 42): 540g

Upper: Grain leather - water-repellent
Lining: PLASMAFEEL
Insole: PERFORMANCE, removable, antibacterial, absorbent FUSSTATIC
Sole: PU/Dual density
Toe cap: POWER CAP Compo (200J)
Midsole: Composite TEXON Enigma Zero HT2
Size: 36-48
Weight (size 42): 540g

Tige: Cuir fleur - hydrofuge
Doublure: PLASMAFEEL
Première de propreté: PERFORMANCE, FUSSTATIC amovible antibactérienne, absorbante
Semelle: PU/Bi-densité
Embout: POWER CAP Compo (200J)
Semelle antiperforation: Composite TEXON Enigma Zero HT2
Pointures: 36-48
Poids (taille 42): 540g

Obermaterial: Wasserabweisendes Vollrindsleder
Futter: PLASMAFEEL
Innensohle: PERFORMANCE, FUSSTATIC, herausnehmbar, antibakteriell, saugfähig
Sohle: Zweischichtiges PU
Zehenkappe: POWER CAP Compo (200J)
Zwischensohle: Composite TEXON Enigma Zero HT2
Größen: 36-48
Gewicht (Größe 42): 540g

TAORMINA BLK-GREY

19 261 27LA

S3 SRC
UNI EN ISO 20345:2012



Tomaia: Pelle fiore - idrorepellente
Fodera: PLASMAFEEL
Soletta: PERFORMANCE, FUSSTATIC estraibile, antibatterica, assorbente
Suola: PU/Bidensità
Puntale: POWER CAP Compo (200J)
Lamina: Composito TEXON Enigma Zero HT2
Misure: 36-48
Peso (taglia 42): 500g

Upper: Grain leather - water-repellent
Lining: PLASMAFEEL
Insole: PERFORMANCE, removable, antibacterial, absorbent FUSSTATIC
Sole: PU/Dual density
Toe cap: POWER CAP Compo (200J)
Midsole: Composite TEXON Enigma Zero HT2
Size: 36-48
Weight (size 42): 500g

Tige: Cuir fleur - hydrofuge
Doublure: PLASMAFEEL
Première de propreté: PERFORMANCE, FUSSTATIC amovible antibactérienne, absorbante
Semelle: PU/Bi-densité
Embout: POWER CAP Compo (200J)
Semelle antiperforation: Composite TEXON Enigma Zero HT2
Pointures: 36-48
Poids (taille 42): 500g

Obermaterial: Wasserabweisendes Vollrindsleder
Futter: PLASMAFEEL
Innensohle: PERFORMANCE, FUSSTATIC, herausnehmbar, antibakteriell, saugfähig
Sohle: Zweischichtiges PU
Zehenkappe: POWER CAP Compo (200J)
Zwischensohle: Composite TEXON Enigma Zero HT2
Größen: 36-48
Gewicht (Größe 42): 500g

VIESTE BLK-GREY

19 260 27LA

S3 SRC
UNI EN ISO 20345:2012



Tomaia: Pelle fiore - idrorepellente
Fodera: PLASMAFEEL
Soletta: PERFORMANCE, FUSSTATIC estraibile, antibatterica, assorbente
Suola: PU/Bidensità
Puntale: POWER CAP Compo (200J)
Lamina: Composito TEXON Enigma Zero HT2
Misure: 36-48
Peso (taglia 42): 540g

Upper: Grain leather - water-repellent
Lining: PLASMAFEEL
Insole: PERFORMANCE, removable, antibacterial, absorbent FUSSTATIC
Sole: PU/Dual density
Toe cap: POWER CAP Compo (200J)
Midsole: Composite TEXON Enigma Zero HT2
Size: 36-48
Weight (size 42): 540g

Tige: Cuir fleur - hydrofuge
Doublure: PLASMAFEEL
Première de propreté: PERFORMANCE, FUSSTATIC amovible antibactérienne, absorbante
Semelle: PU/Bi-densité
Embout: POWER CAP Compo (200J)
Semelle antiperforation: Composite TEXON Enigma Zero HT2
Pointures: 36-48
Poids (taille 42): 540g

Obermaterial: Wasserabweisendes Vollrindsleder
Futter: PLASMAFEEL
Innensohle: PERFORMANCE, FUSSTATIC, herausnehmbar, antibakteriell, saugfähig
Sohle: Zweischichtiges PU
Zehenkappe: POWER CAP Compo (200J)
Zwischensohle: Composite TEXON Enigma Zero HT2
Größen: 36-48
Gewicht (Größe 42): 540g

T-LIGHT BROWN

19 261 03LA

S3 SRC
UNI EN ISO 20345:2012



Tomaia: Pelle fiore - idrorepellente
Fodera: PLASMAFEEL
Soletta: Termoformata, estraibile, antibatterica, assorbente
Suola: PU/Bidensità
Puntale: POWER CAP Compo (200J)
Lamina: Composito TEXON Enigma Zero HT2
Misure: 36-48
Peso (taglia 42): 510g

Upper: Grain leather - water-repellent
Lining: PLASMAFEEL
Insole: Thermoformed, removable, antibacterial, absorbent
Sole: PU/Dual density
Toe cap: POWER CAP Compo (200J)
Midsole: Composite TEXON Enigma Zero HT2
Size: 36-48
Weight (size 42): 510g

Tige: Cuir fleur - hydrofuge
Doublure: PLASMAFEEL
Première de propreté: Thermoformé, amovible antibactérienne, absorbante
Semelle: PU/BI-densité
Embout: POWER CAP Compo (200J)
Semelle antiperforation: Composite TEXON Enigma Zero HT2
Pointures: 36-48
Poids (taille 42): 510g

Obermaterial: Wasserabweisendes Vollrindsleder
Futter: PLASMAFEEL
Innensohle: Thermogeformt, herausnehmbar, antibakteriell, saugfähig
Sohle: Zweischichtiges PU
Zehenkappe: POWER CAP Compo (200J)
Zwischensohle: Composite TEXON Enigma Zero HT2
Größen: 36-48
Gewicht (Größe 42): 510g

V-LIGHT BROWN

19 260 03LA

S3 SRC
UNI EN ISO 20345:2012



Tomaia: Pelle fiore - idrorepellente
Fodera: PLASMAFEEL
Soletta: Termoformata, estraibile, antibatterica, assorbente
Suola: PU/Bidensità
Puntale: POWER CAP Compo (200J)
Lamina: Composito TEXON Enigma Zero HT2
Misure: 36-48
Peso (taglia 42): 550g

Upper: Grain leather - water-repellent
Lining: PLASMAFEEL
Insole: Thermoformed, removable, antibacterial, absorbent
Sole: PU/Dual density
Toe cap: POWER CAP Compo (200J)
Midsole: Composite TEXON Enigma Zero HT2
Size: 36-48
Weight (size 42): 550g

Tige: Cuir fleur - hydrofuge
Doublure: PLASMAFEEL
Première de propreté: Thermoformé, amovible antibactérienne, absorbante
Semelle: PU/BI-densité
Embout: POWER CAP Compo (200J)
Semelle antiperforation: Composite TEXON Enigma Zero HT2
Pointures: 36-48
Poids (taille 42): 550g

Obermaterial: Wasserabweisendes Vollrindsleder
Futter: PLASMAFEEL
Innensohle: Thermogeformt, herausnehmbar, antibakteriell, saugfähig
Sohle: Zweischichtiges PU
Zehenkappe: POWER CAP Compo (200J)
Zwischensohle: Composite TEXON Enigma Zero HT2
Größen: 36-48
Gewicht (Größe 42): 550g

T-LIGHT BLACK

19 261 05LA



EPA VERSION
AVAILABLE
19 261 12LA



Tomaia: Pelle fiore - idrorepellente

Fodera: PLASMAFEEL

Soletta: Termoformata, estraibile, antibatterica, assorbente

Suola: PU/Bidensità

Puntale: POWER CAP Compo (200J)

Lamina: Composito TEXON

Enigma Zero HT2

Misure: 36-48

Peso (taglia 42): 510g

Upper: Grain leather - water-repellent

Lining: PLASMAFEEL

Insole: Thermoformed, removable, antibacterial, absorbent

Sole: PU/Dual density

Toe cap: POWER CAP Compo (200J)

Midsole: Composite TEXON

Enigma Zero HT2

Size: 36-48

Weight (size 42): 510g

Tige: Cuir fleur - hydrofuge

Doublure: PLASMAFEEL

Première de propreté: Thermoformé, amovible antibactérienne, absorbante

Semelle: PU/Bi-densité

Embout: POWER CAP Compo (200J)

Semelle antiperforation: Composite

TEXON Enigma Zero HT2

Pointures: 36-48

Poids (taille 42): 510g

Obermaterial: Wasserabweisendes

Vollrindsleder

Futter: PLASMAFEEL

Innensohle: Thermogeformt, herausnehmbar, antibakteriell, saugfähig

Sohle: Zweischichtiges PU

Zehenkappe: POWER CAP Compo (200J)

Zwischensohle: Composite TEXON

Enigma Zero HT2

Größen: 36-48

Gewicht (Größe 42): 510g

V-LIGHT BLACK

19 260 05LA



S3 SRC
UNI EN ISO 20345:2012



Tomaia: Pelle fiore - idrorepellente

Fodera: PLASMAFEEL

Soletta: Termoformata, estraibile, antibatterica, assorbente

Suola: PU/Bidensità

Puntale: POWER CAP Compo (200J)

Lamina: Composito TEXON

Enigma Zero HT2

Misure: 36-48

Peso (taglia 42): 550g

Upper: Grain leather - water-repellent

Lining: PLASMAFEEL

Insole: Thermoformed, removable, antibacterial, absorbent

Sole: PU/Dual density

Toe cap: POWER CAP Compo (200J)

Midsole: Composite TEXON

Enigma Zero HT2

Size: 36-48

Weight (size 42): 550g

Tige: Cuir fleur - hydrofuge

Doublure: PLASMAFEEL

Première de propreté: Thermoformé, amovible antibactérienne, absorbante

Semelle: PU/Bi-densité

Embout: POWER CAP Compo (200J)

Semelle antiperforation: Composite

TEXON Enigma Zero HT2

Pointures: 36-48

Poids (taille 42): 550g

Obermaterial: Wasserabweisendes

Vollrindsleder

Futter: PLASMAFEEL

Innensohle: Thermogeformt, herausnehmbar, antibakteriell, saugfähig

Sohle: Zweischichtiges PU

Zehenkappe: POWER CAP Compo (200J)

Zwischensohle: Composite TEXON

Enigma Zero HT2

Größen: 36-48

Gewicht (Größe 42): 550g



NAXOS

19 271 02LA

S1P SRC
UNI EN ISO 20345:2012



Tomaia: Pelle scamosciata
Fodera: PLASMAFEEL
Soletta: PERFORMANCE, FUSSTATIC estraibile, antibatterica, assorbente
Suola: PU/Bidensità
Puntale: POWER CAP Compo (200J)
Lamina: Composito TEXON Enigma Zero HT2
Misure: 35-48
Peso (taglia 42): 520g

Upper: Suede leather
Lining: PLASMAFEEL
Insole: PERFORMANCE, removable, antibacterial, absorbent FUSSTATIC
Sole: PU/Dual density
Toe cap: POWER CAP Compo (200J)
Midsole: Composite TEXON Enigma Zero HT2
Size: 35-48
Weight (size 42): 520g

Tige: Cuir suédé
Doublure: PLASMAFEEL
Première de propreté: PERFORMANCE, FUSSTATIC amovible antibactérienne, absorbante
Semelle: PU/Bi-densité
Embout: POWER CAP Compo (200J)
Semelle antiperforation: Composite TEXON Enigma Zero HT2
Pointures: 35-48
Poids (taille 42): 520g

Obermaterial: Veloursleder
Futter: PLASMAFEEL
Innensohle: PERFORMANCE, FUSSTATIC, herausnehmbar, antibakteriell, saugfähig
Sohle: Zweischichtiges PU
Zehenkappe: POWER CAP Compo (200J)
Zwischensohle: Composite TEXON Enigma Zero HT2
Größen: 35-48
Gewicht (Größe 42): 520g

CEFALÙ

19 164 02LA

S1P SRC
UNI EN ISO 20345:2012



Tomaia: Pelle scamosciata
Fodera: PLASMAFEEL
Soletta: PERFORMANCE, FUSSTATIC estraibile, antibatterica, assorbente
Suola: PU/Bidensità
Puntale: POWER CAP Compo (200J)
Lamina: Composito TEXON Enigma Zero HT2
Misure: 35-48
Peso (taglia 42): 510g

Upper: Suede leather
Lining: PLASMAFEEL
Insole: PERFORMANCE, removable, antibacterial, absorbent FUSSTATIC
Sole: PU/Dual density
Toe cap: POWER CAP Compo (200J)
Midsole: Composite TEXON Enigma Zero HT2
Size: 35-48
Weight (size 42): 510g

Tige: Cuir suédé
Doublure: PLASMAFEEL
Première de propreté: PERFORMANCE, FUSSTATIC amovible antibactérienne, absorbante
Semelle: PU/Bi-densité
Embout: POWER CAP Compo (200J)
Semelle antiperforation: Composite TEXON Enigma Zero HT2
Pointures: 35-48
Poids (taille 42): 510g

Obermaterial: Veloursleder
Futter: PLASMAFEEL
Innensohle: PERFORMANCE, FUSSTATIC, herausnehmbar, antibakteriell, saugfähig
Sohle: Zweischichtiges PU
Zehenkappe: POWER CAP Compo (200J)
Zwischensohle: Composite TEXON Enigma Zero HT2
Größen: 35-48
Gewicht (Größe 42): 510g

P-LIGHT BLUE

19 264 00LA

S1P SRC
UNI EN ISO 20345:2012



Tomaia: Pelle scamosciata traspirante con inserti in tessuto
Fodera: PLASMAFEEL
Soletta: Termoformata, estraibile, antibatterica, assorbente
Suola: PU/Bidensità
Puntale: POWER CAP Compo (200J)
Lamina: Composito TEXON Enigma Zero HT2
Misure: 35-48
Peso (taglia 42): 490g

Upper: Breathable suede leather with textile inserts
Lining: PLASMAFEEL
Insole: Thermoformed, removable, antibacterial, absorbent
Sole: PU/Dual density
Toe cap: POWER CAP Compo (200J)
Midsole: Composite TEXON Enigma Zero HT2
Size: 35-48
Weight (size 42): 490g

Tige: Cuir suédé respirant. Inserts en tissu
Doublure: PLASMAFEEL
Première de propreté: Thermoformée, amovible antibactérienne, absorbante
Semelle: PU/Bi-densité
Embout: POWER CAP Compo (200J)
Semelle antiperforation: Composite TEXON Enigma Zero HT2
Pointures: 35-48
Poids (taille 42): 490g

Obermaterial: Veloursleder. Einsätze aus atmungsaktivem Gewebe
Futter: PLASMAFEEL
Innensohle: Thermogeformt, herausnehmbar, antibakteriell, saugfähig
Sohle: Zweischichtiges PU
Zehenkappe: POWER CAP Compo (200J)
Zwischensohle: Composite TEXON Enigma Zero HT2
Größen: 35-48
Gewicht (Größe 42): 490g

P-LIGHT GREY

19 264 02LA

S1P SRC
UNI EN ISO 20345:2012



Tomaia: Pelle scamosciata traspirante con inserti in tessuto
Fodera: PLASMAFEEL
Soletta: Termoformata, estraibile, antibatterica, assorbente
Suola: PU/Bidensità
Puntale: POWER CAP Compo (200J)
Lamina: Composito TEXON Enigma Zero HT2
Misure: 35-48
Peso (taglia 42): 490g

Upper: Breathable suede leather with textile inserts
Lining: PLASMAFEEL
Insole: Thermoformed, removable, antibacterial, absorbent
Sole: PU/Dual density
Toe cap: POWER CAP Compo (200J)
Midsole: Composite TEXON Enigma Zero HT2
Size: 36-48
Weight (size 42): 490g

Tige: Cuir suédé respirant. Inserts en tissu
Doublure: PLASMAFEEL
Première de propreté: Thermoformée, amovible antibactérienne, absorbante
Semelle: PU/Bi-densité
Embout: POWER CAP Compo (200J)
Semelle antiperforation: Composite TEXON Enigma Zero HT2
Pointures: 36-48
Poids (taille 42): 490g

Obermaterial: Veloursleder. Einsätze aus atmungsaktivem Gewebe
Futter: PLASMAFEEL
Innensohle: Thermogeformt, herausnehmbar, antibakteriell, saugfähig
Sohle: Zweischichtiges PU
Zehenkappe: POWER CAP Compo (200J)
Zwischensohle: Composite TEXON Enigma Zero HT2
Größen: 36-48
Gewicht (Größe 42): 490g

DAISY

19 301 08LA

S3 SRC
UNI EN ISO 20345:2012



Tomaia: Pelle scamosciata idrorepellente e puntalino in pelle
Fodera: Tessuto traspirante
Soletta: PERFORMANCE, FUSSTATIC estraibile, antibatterica, assorbente
Suola: PU/Bidensità
Puntale: POWER CAP Compo (200J)
Lamina: Composito TEXON Enigma Zero HT2
Misure: 35-42
Peso (taglia 42): 490g

Upper: Suede leather water-repellent and leather toe cap
Lining: Breathable fabric
Insole: PERFORMANCE, removable, antibacterial, absorbent FUSSTATIC
Sole: PU/Dual density
Toe cap: POWER CAP Compo (200J)
Midsole: Composite TEXON Enigma Zero HT2
Size: 35-42
Weight (size 42): 490g

Tige: Cuir suède - hydrofuge et sur-embout en cuir
Doublure: Tissu respirant
Première de propreté: PERFORMANCE, FUSSTATIC amovible antibactérienne, absorbante
Semelle: PU/Bi-densité
Embout: POWER CAP Compo (200J)
Semelle antiperforation: Composite TEXON Enigma Zero HT2
Pointures: 35-42
Poids (taille 42): 490g

Obermaterial: Wasserabweisendes Veloursleder und Leder Vorderkappe
Futter: Atmungsaktives Gewebe
Innensohle: PERFORMANCE, FUSSTATIC, herausnehmbar, antibakteriell, saugfähig
Sohle: Zweischichtiges PU
Zehenkappe: POWER CAP Compo (200J)
Zwischensohle: Composite TEXON Enigma Zero HT2
Größen: 35-42
Gewicht (Größe 42): 490g



TECNOLOGIE
TECHNOLOGIES
TECHNOLOGIE
TECHNOLOGIES



POWER CAP

SUOLA
SOLE
SEMELLE
LAUF SOHLE



PU/PU

SOLETTA
INSOLE
PREMIÈRE DE PROPRIÉTÉ
EINLEGE SOHLE



FUSSTATIC

FODERA
LINING
DOUBLURE
FUTTER



PLASMAFEEL



COMPO SHANK



LAMINA TEXON
TEXON MIDSOLE
SEMELLE TEXON
ZWISCHENS OHLE





ORIGINAL COLLECTION



TROPEA S3

25 116 36LA

S3 SRC
UNI EN ISO 20345:2012METAL
FREE**Tomaia:** Pelle fiore - idrorepellente**Fodera:** PLASMAFEEL**Soletta:** FUSSTATIC estraibile, antibatterica, assorbente**Suola:** PU/Bidensità**Puntale:** POWER CAP Compo (200J)**Lamina:** Composito TEXON Enigma Zero HT2**Misure:** 36-48**Peso (taglia 42):** 590g**Upper:** Grain leather - water-repellent**Lining:** PLASMAFEEL**Insole:** Removable, antibacterial, absorbent FUSSTATIC**Sole:** PU/Dual density**Toe cap:** POWER CAP Compo (200J)**Midsole:** Composite TEXON Enigma Zero HT2**Size:** 36-48**Weight (size 42):** 590g**Tige:** Cuir fleur - hydrofuge**Doublure:** PLASMAFEEL**Première de propreté:** FUSSTATIC amovible antibactérienne, absorbante**Semelle:** PU/Bi-densité**Embout:** POWER CAP Compo (200J)**Semelle antiperforation:** Composite TEXON Enigma Zero HT2**Pointures:** 36-48**Poids (taille 42):** 590g**Obermaterial:** Wasserabweisendes Vollrindsleder**Futter:** PLASMAFEEL**Innensohle:** FUSSTATIC, herausnehmbar, antibakteriell, saugfähig**Sohle:** Zweischichtiges PU**Zehenkappe:** POWER CAP Compo (200J)**Zwischensohle:** Composite TEXON

Enigma Zero HT2

Größen: 36-48**Gewicht (Größe 42):** 590g

VIBO

25 138 11LA

METAL
FREE**Tomaia:** Pelle fiore - idrorepellente**Fodera:** PLASMAFEEL**Soletta:** FUSSTATIC estraibile, antibatterica, assorbente**Suola:** PU/Bidensità**Puntale:** POWER CAP Compo (200J)**Lamina:** Composito TEXON Enigma Zero HT2**Misure:** 36-48**Peso (taglia 42):** 620g**Upper:** Grain leather - water-repellent**Lining:** PLASMAFEEL**Insole:** Removable, antibacterial, absorbent FUSSTATIC**Sole:** PU/Dual density**Toe cap:** POWER CAP Compo (200J)**Midsole:** Composite TEXON Enigma Zero HT2**Size:** 36-48**Weight (size 42):** 620g**Tige:** Cuir fleur - hydrofuge**Doublure:** PLASMAFEEL**Première de propreté:** FUSSTATIC amovible antibactérienne, absorbante**Semelle:** PU/Bi-densité**Embout:** POWER CAP Compo (200J)**Semelle antiperforation:** Composite TEXON Enigma Zero HT2**Pointures:** 36-48**Poids (taille 42):** 620g**Obermaterial:** Wasserabweisendes Vollrindsleder**Futter:** PLASMAFEEL**Innensohle:** FUSSTATIC, herausnehmbar, antibakteriell, saugfähig**Sohle:** Zweischichtiges PU**Zehenkappe:** POWER CAP Compo (200J)**Zwischensohle:** Composite TEXON

Enigma Zero HT2

Größen: 36-48**Gewicht (Größe 42):** 620g

TROPEA S1P

25 116 42LA

S1P SRC
UNI EN ISO 20345:2012



Tomaia: Pelle fiore forata
Fodera: PLASMAFEEL
Soletta: FUSSTATIC estraibile, antibatterica, assorbente
Suola: PU/Bidensità
Puntale: POWER CAP Compo (200J)
Lamina: Composito TEXON Enigma Zero HT2
Misure: 36-48
Peso (taglia 42): 590g

Upper: Perforated grain leather
Lining: PLASMAFEEL
Insole: Removable, antibacterial, absorbent FUSSTATIC
Sole: PU/Dual density
Toe cap: POWER CAP Compo (200J)
Midsole: Composite TEXON Enigma Zero HT2
Size: 36-48
Weight (size 42): 590g

Tige: Cuir fleur perforé
Doublure: PLASMAFEEL
Première de propreté: FUSSTATIC amovible antibactérienne, absorbante
Semelle: PU/BI-densité
Embout: POWER CAP Compo (200J)
Semelle antiperforation: Composite TEXON Enigma Zero HT2
Pointures: 36-48
Poids (taille 42): 590g

Obermaterial: Vollrindleder
Futter: PLASMAFEEL
Innensohle: FUSSTATIC, herausnehmbar, antibakteriell, saugfähig
Sohle: Zweischichtiges PU
Zehenkappe: POWER CAP Compo (200J)
Zwischensohle: Composite TEXON Enigma Zero HT2
Größen: 36-48
Gewicht (Größe 42): 590g

NEW ISCHIA

25 116 50 LA

S1P SRC
UNI EN ISO 20345:2012



Tomaia: Pelle scamosciata forata
Fodera: PLASMAFEEL
Soletta: FUSSTATIC estraibile, antibatterica, assorbente
Suola: PU/Bidensità
Puntale: POWER CAP Compo (200J)
Lamina: Composito TEXON Enigma Zero HT2
Misure: 36-48
Peso (taglia 42): 560g

Upper: Perforated suede leather
Lining: PLASMAFEEL
Insole: Removable, antibacterial, absorbent FUSSTATIC
Sole: PU/Dual density
Toe cap: POWER CAP Compo (200J)
Midsole: Composite TEXON Enigma Zero HT2
Size: 36-48
Weight (size 42): 560g

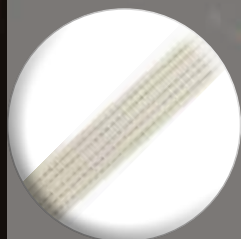
Tige: Cuir suédé perforé
Doublure: PLASMAFEEL
Première de propreté: FUSSTATIC amovible antibactérienne, absorbante
Semelle: PU/BI-densité
Embout: POWER CAP Compo (200J)
Semelle antiperforation: Composite TEXON Enigma Zero HT2
Pointures: 36-48
Poids (taille 42): 560g

Obermaterial: Durchlöcherts Veloursleder
Futter: PLASMAFEEL
Innensohle: FUSSTATIC, herausnehmbar, antibakteriell, saugfähig
Sohle: Zweischichtiges PU
Zehenkappe: POWER CAP Compo (200J)
Zwischensohle: Composite TEXON Enigma Zero HT2
Größen: 36-48
Gewicht (Größe 42): 560g

TECNOLOGIE
TECHNOLOGIES
TECNOLOGIE
TECHNOLOGIES



COMPO SHANK



SILVER STRIP
DISCHARGE: S.S.D.



LAMINA TEXON
TEXON MIDSOLE
SEMELLE TEXON
ZWISCHENSOHLE

SUOLA
SOLE
SEMELLE
LAUFSOHLE



PU/PU

SOLETTA
INSOLE
PREMIÈRE DE PROPRIÉTÉ
EINLEGESOHLE



PERFORMANCE



FUSSTATIC

FODERA
LINING
DOUBLURE
FUTTER



PLASMAFEEL



CONCRETE COLLECTION



ATLANTIS OLIVE

27 191 11LA



Tomaia: Pelle nabukata idrorepellente e puntalino antiabrasione
Fodera: PLASMAFEEL
Soletta: Termoformata, FUSSTATIC estraibile, antibatterica, assorbente
Suola: PU/Bidensità
Puntale: Acciaio (200J)
Lamina: Composito TEXON Enigma Zero HT2
Misure: 38-48
Peso (taglia 42): 660g

Upper: Water-repellent nubuck effect leather and antiabrasion toe cap
Lining: PLASMAFEEL
Insole: Thermoformed, removable, antibacterial, absorbent FUSSTATIC
Sole: PU/Dual density
Toe cap: Steel (200J)
Midsole: Composite TEXON Enigma Zero HT2
Size: 38-48
Weight (size 42): 660g

Tige: Cuir hydrofuge, bout recouvert anti abrasion
Doublure: PLASMAFEEL
Première de propreté: Thermoformée en FUSSTATIC amovible antibactérienne, absorbante
Semelle: PU/Bi-densité
Embout: Acier (200J)
Semelle antiperforation: Composite TEXON Enigma Zero HT2
Pointures: 38-48
Poids (taille 42): 660g

Obermaterial: Wasserabweisendes Leder mit abriebfest Vorderkappe
Futter: PLASMAFEEL
Innensohle: Thermogeformt, FUSSTATIC, herausnehmbar, antibakteriell, saugfähig
Sohle: Zweischichtiges PU
Zehenkappe: Stahl (200J)
Zwischensohle: Composite TEXON Enigma Zero HT2
Größen: 38-48
Gewicht (Größe 42): 660g

ATLANTIS BLACK

27 191 09LA



Tomaia: Pelle idrorepellente e puntalino antiabrasione
Fodera: PLASMAFEEL
Soletta: Termoformata, FUSSTATIC estraibile, antibatterica, assorbente
Suola: PU/Bidensità
Puntale: Acciaio (200J)
Lamina: Composito TEXON Enigma Zero HT2
Misure: 38-48
Peso (taglia 42): 640g

Upper: Water-repellent leather and antiabrasion toe cap
Lining: PLASMAFEEL
Insole: Thermoformed, removable, antibacterial, absorbent FUSSTATIC
Sole: PU/Dual density
Toe cap: Steel (200J)
Midsole: Composite TEXON Enigma Zero HT2
Size: 38-48
Weight (size 42): 640g

Tige: Cuir hydrofuge, bout recouvert anti abrasion
Doublure: PLASMAFEEL
Première de propreté: Thermoformée en FUSSTATIC amovible antibactérienne, absorbante
Semelle: PU/Bi-densité
Embout: Acier (200J)
Semelle antiperforation: Composite TEXON Enigma Zero HT2
Pointures: 38-48
Poids (taille 42): 640g

Obermaterial: Wasserabweisendes Leder mit abriebfest Vorderkappe
Futter: PLASMAFEEL
Innensohle: Thermogeformt, FUSSTATIC, herausnehmbar, antibakteriell, saugfähig
Sohle: Zweischichtiges PU
Zehenkappe: Stahl (200J)
Zwischensohle: Composite TEXON Enigma Zero HT2
Größen: 38-48
Gewicht (Größe 42): 640g

TIBERIUS

27 311 02LA



Tomaia: Pelle - idrorepellente e traspirante
Fodera: PLASMAFEEL
Soletta: FUSSTATIC, antistatica, estraibile, antibatterica, assorbente
Suola: PU/Bidensità
Puntale: POWER CAP Compo (200J)
Lamina: Composito TEXON Enigma Zero HT2
Misure: 38-48
Peso (taglia 42): 540g

Upper: Water-repellent and breathable leather
Lining: PLASMAFEEL
Insole: Antistatic, removable, antibacterial, absorbent FUSSTATIC
Sole: PU/Dual density
Toe cap: POWER CAP Compo (200J)
Midsole: Composite TEXON Enigma Zero HT2
Size: 38-48
Weight (size 42): 540g

Tige: Cuir - hydrofuge et respirant
Doublure: PLASMAFEEL
Première de propreté: FUSSTATIC amovible antibactérienne, antistatique, absorbante
Semelle d'usure: PU/Bi-densité
Embout: POWER CAP Compo (200J)
Semelle antiperforation: Composite TEXON Enigma Zero HT2
Pointures: 38-48
Poids (taille 42): 540g

Obermaterial: Wasserabweisendes und atmungsaktives Leder
Futter: PLASMAFEEL
Innensohle: FUSSTATIC, herausnehmbar, antibakteriell, antistatisch, saugfähig
Laufsohle: Zweischichtiges PU
Zehenkappe: POWER CAP Compo (200J)
Zwischensohle: Composite TEXON Enigma Zero HT2
Größen: 38-48
Gewicht (grösse 42): 540g

SPARTACUS

27 309 01LA



Tomaia: Pelle - idrorepellente e traspirante
Fodera: PLASMAFEEL
Soletta: FUSSTATIC, antistatica, estraibile, antibatterica, assorbente
Suola: PU/Bidensità
Puntale: POWER CAP Compo (200J)
Lamina: Composito TEXON Enigma Zero HT2
Misure: 38-48
Peso (taglia 42): 590g

Upper: Water-repellent and breathable leather
Lining: PLASMAFEEL
Insole: Antistatic, removable, antibacterial, absorbent FUSSTATIC
Sole: PU/Dual density
Toe cap: POWER CAP Compo (200J)
Midsole: Composite TEXON Enigma Zero HT2
Size: 38-48
Weight (size 42): 590g

Tige: Cuir - hydrofuge et respirant
Doublure: PLASMAFEEL
Première de propreté: FUSSTATIC amovible antibactérienne, antistatique, absorbante
Semelle d'usure: PU/Bi-densité
Embout: POWER CAP Compo (200J)
Semelle antiperforation: Composite TEXON Enigma Zero HT2
Pointures: 38-48
Poids (taille 42): 590g

Obermaterial: Wasserabweisendes und atmungsaktives Leder
Futter: PLASMAFEEL
Innensohle: FUSSTATIC, herausnehmbar, antibakteriell, antistatisch, saugfähig
Laufsohle: Zweischichtiges PU
Zehenkappe: POWER CAP Compo (200J)
Zwischensohle: Composite TEXON Enigma Zero HT2
Größen: 38-48
Gewicht (grösse 42): 590g

VERONA

27 051 32LA



S3 SRC
UNI EN ISO 20345:2012



Tomaia: Pelle idrorepellente
Fodera: PLASMAFEEL
Soletta: FUSSTATIC estraibile, antibatterica, assorbente
Suola: PU/Bidensità
Puntale: POWER CAP Compo (200J)
Lamina: Composito TEXON Enigma Zero HT2
Misure: 38-48
Peso (taglia 42): 680g

Upper: Water-repellent leather
Lining: PLASMAFEEL
Insole: Removable, antibacterial, absorbent FUSSTATIC
Sole: PU/Dual density
Toe cap: POWER CAP Compo (200J)
Midsole: Composite TEXON Enigma Zero HT2
Size: 38-48
Weight (size 42): 680g

Tige: Cuir hydrofuge
Doublure: PLASMAFEEL
Première de propreté: FUSSTATIC amovible antibactérienne, absorbante
Semelle: PU/Bi-densité
Embout: POWER CAP Compo (200J)
Semelle antiperforation: Composite TEXON Enigma Zero HT2
Pointures: 38-48
Poids (taille 42): 680g

Obermaterial: Wasserabweisendes Leder
Futter: PLASMAFEEL
Innensohle: FUSSTATIC, herausnehmbar, antibakteriell, saugfähig
Sohle: Zweischichtiges PU
Zehenkappe: POWER CAP Compo (200J)
Zwischensohle: Composite TEXON Enigma Zero HT2
Größen: 38-48
Gewicht (Größe 42): 680g

ELBA

27 071 16LA



S1P SRC
UNI EN ISO 20345:2012



Tomaia: Pelle traspirante
Fodera: PLASMAFEEL
Soletta: Termoformata, FUSSTATIC estraibile, antibatterica, assorbente
Suola: PU/Bidensità
Puntale: POWER CAP Compo (200J)
Lamina: Composito TEXON Enigma Zero HT2
Misure: 38-48
Peso (taglia 42): 570g

Upper: Breathable leather
Lining: PLASMAFEEL
Insole: Thermoformed, removable, antibacterial, absorbent FUSSTATIC
Sole: PU/Dual density
Toe cap: POWER CAP Compo (200J)
Midsole: Composite TEXON Enigma Zero HT2
Size: 38-48
Weight (size 42): 570g

Tige: Cuir respirant
Doublure: PLASMAFEEL
Première de propreté: Thermoformée en FUSSTATIC amovible antibactérienne, absorbante
Semelle: PU/Bi-densité
Embout: POWER CAP Compo (200J)
Semelle antiperforation: Composite TEXON Enigma Zero HT2
Pointures: 38-48
Poids (taille 42): 570g

Obermaterial: Atmungsaktives Leder
Futter: PLASMAFEEL
Innensohle: Thermoformiert, FUSSTATIC, herausnehmbar, antibakteriell, saugfähig
Sohle: Zweischichtiges PU
Zehenkappe: POWER CAP Compo (200J)
Zwischensohle: Composite TEXON Enigma Zero HT2
Größen: 38-48
Gewicht (Größe 42): 570g



TECNOLOGIE
TECHNOLOGIES
TECHNOLOGIE
TECHNOLOGIES



POWER CAP



COMPO SHANK



LAMINA TEXON
TEXON MIDSOLE
SEMELLE TEXON
ZWISCHENSÖHLE

SUOLA
SOLE
SEMELLE
LAUFSÖHLE



PU/PU

SOLETTA
INSOLE
PREMIÈRE DE PROPRIÉTÉ
EINLEGE-SÖHLE



TERMOFORMATATA



FUSSTATIC

FODERA
LINING
DOUBLURE
FUTTER



PLASMAFEEL

EMPIRE COLLECTION



SALOR BLACK

20 148 13LA

S3 SRC
UNI EN ISO 20345:2012**Tomaia:** Pelle nabukata idrorepellente e puntalino antiabrasione**Fodera:** PLASMAFEEL**Soletta:** Termoformata, estraibile, antibatterica**Suola:** PU/Bidensità**Puntale:** POWER CAP Compo (200J)**Lamina:** Composito TEXON

Enigma Zero HT2

Misure: 38-48**Peso (taglia 42):** 670g**Upper:** Water-repellent nubuck effect leather and antiabrasion toe cap**Lining:** PLASMAFEEL**Insole:** Thermoformed, removable, antibacterial**Sole:** PU/Dual density**Toe cap:** POWER CAP Compo (200J)**Midsole:** Composite TEXON

Enigma Zero HT2

Size: 38-48**Weight (size 42):** 670g**Tige:** Cuir hydrofuge, bout recouvert anti abrasion**Doublure:** PLASMAFEEL**Première de propreté:** Thermoformée, amovible, antibactérienne**Semelle:** PU/BI-densité**Embout:** POWER CAP Compo (200J)**Semelle antiperforation:** Composite

TEXON Enigma Zero HT2

Pointures: 38-48**Poids (taille 42):** 670g**Obermaterial:** Wasserabweisendes Leder mit abriebfester Vorderkappe**Futter:** PLASMAFEEL**Innensohle:** Thermogeformt, herausnehmbar, antibakteriell**Sohle:** Zweischichtiges PU**Zehenkappe:** POWER CAP Compo (200J)**Zwischensohle:** Composite

TEXON Enigma Zero HT2

Größen: 38-48**Gewicht (Größe 42):** 670g**SAFHIR BLACK**

20 149 13LA

S3 SRC
UNI EN ISO 20345:2012**Tomaia:** Pelle nabukata idrorepellente e puntalino antiabrasione**Fodera:** PLASMAFEEL**Soletta:** Termoformata, estraibile, antibatterica**Suola:** PU/Bidensità**Puntale:** POWER CAP Compo (200J)**Lamina:** Composito TEXON

Enigma Zero HT2

Misure: 38-48**Peso (taglia 42):** 740g**Upper:** Water-repellent nubuck effect leather and antiabrasion toe cap**Lining:** PLASMAFEEL**Insole:** Thermoformed, removable, antibacterial**Sole:** PU/Dual density**Toe cap:** POWER CAP Compo (200J)**Midsole:** Composite TEXON

Enigma Zero HT2

Size: 38-48**Weight (size 42):** 740g**Tige:** Cuir hydrofuge, bout recouvert anti abrasion**Doublure:** PLASMAFEEL**Première de propreté:** Thermoformée, amovible, antibactérienne**Semelle:** PU/BI-densité**Embout:** POWER CAP Compo (200J)**Semelle antiperforation:** Composite

TEXON Enigma Zero HT2

Pointures: 38-48**Poids (taille 42):** 740g**Obermaterial:** Wasserabweisendes Leder mit abriebfester Vorderkappe**Futter:** PLASMAFEEL**Innensohle:** Thermogeformt, herausnehmbar, antibakteriell**Sohle:** Zweischichtiges PU**Zehenkappe:** POWER CAP Compo (200J)**Zwischensohle:** Composite

TEXON Enigma Zero HT2

Größen: 38-48**Gewicht (Größe 42):** 740g

SALOR OLIVE

20 148 09LA



Tomaia: Pelle nabukata idrorepellente e puntalino antiabrasione
Fodera: PLASMAFEEL
Soletta: Termoformata, estraibile, antibatterica
Suola: PU/Bidensità
Puntale: POWER CAP Compo (200J)
Lamina: Composito TEXON Enigma Zero HT2
Misure: 38-48
Peso (taglia 42): 670g

Upper: Water-repellent nubuck effect leather and antiabrasion toe cap
Lining: PLASMAFEEL
Insole: Thermoformed, removable, antibacterial
Sole: PU/Dual density
Toe cap: POWER CAP Compo (200J)
Midsole: Composite TEXON Enigma Zero HT2
Size: 38-48
Weight (size 42): 670g

Tige: Cuir hydrofuge, bout recouvert anti abrasion
Doublure: PLASMAFEEL
Première de propreté: Thermoformée, amovible, antibactérienne
Semelle: PU/Bi-densité
Embout: POWER CAP Compo (200J)
Semelle antiperforation: Composite TEXON Enigma Zero HT2
Pointures: 38-48
Poids (taille 42): 670g

Obermaterial: Wasserabweisendes Leder mit abriebfester Vorderkappe
Futter: PLASMAFEEL
Innensohle: Thermogeformt, herausnehmbar, antibakteriell
Sohle: Zweischichtiges PU
Zehenkappe: POWER CAP Compo (200J)
Zwischensohle: Composite TEXON Enigma Zero HT2
Größen: 38-48
Gewicht (Größe 42): 670g

SAFHIR OLIVE

20 149 09LA



S3 SRC
UNI EN ISO 20345:2012



Tomaia: Pelle nabukata idrorepellente e puntalino antiabrasione
Fodera: PLASMAFEEL
Soletta: Termoformata, estraibile, antibatterica
Suola: PU/Bidensità
Puntale: POWER CAP Compo (200J)
Lamina: Composito TEXON Enigma Zero HT2
Misure: 38-48
Peso (taglia 42): 740g

Upper: Water-repellent nubuck effect leather and antiabrasion toe cap
Lining: PLASMAFEEL
Insole: Thermoformed, removable, antibacterial
Sole: PU/Dual density
Toe cap: POWER CAP Compo (200J)
Midsole: Composite TEXON Enigma Zero HT2
Size: 38-48
Weight (size 42): 740g

Tige: Cuir hydrofuge, bout recouvert anti abrasion
Doublure: PLASMAFEEL
Première de propreté: Thermoformée, amovible, antibactérienne
Semelle: PU/Bi-densité
Embout: POWER CAP Compo (200J)
Semelle antiperforation: Composite TEXON Enigma Zero HT2
Pointures: 38-48
Poids (taille 42): 740g

Obermaterial: Wasserabweisendes Leder mit abriebfester Vorderkappe
Futter: PLASMAFEEL
Innensohle: Thermogeformt, herausnehmbar, antibakteriell
Sohle: Zweischichtiges PU
Zehenkappe: POWER CAP Compo (200J)
Zwischensohle: Composite TEXON Enigma Zero HT2
Größen: 38-48
Gewicht (Größe 42): 740g

NEPAL

20 002 49LA

S3 SRC
UNI EN ISO 20345:2012

Tomaia: Nabuk idrorepellente e inserti in tessuto Hi-Tech
Fodera: PLASMAFEEL
Soletta: Termoformata, FUSSTATIC estraibile, antibatterica, assorbente
Suola: PU/Bidensità
Puntale: POWER CAP Compo (200J)
Lamina: Composito TEXON Enigma Zero HT2
Misure: 38-48
Peso (taglia 42): 650g

Upper: Water-repellent nubuck and Hi-Tech fabric inserts
Lining: PLASMAFEEL
Insole: Thermoformed, removable, antibacterial, absorbent FUSSTATIC
Sole: PU/Dual density
Toe cap: POWER CAP Compo (200J)
Midsole: Composite TEXON Enigma Zero HT2
Size: 38-48
Weight (size 42): 650g

Tige: Nubuck hydrofuge et inserts en tissu Hi-Tech
Doublure: PLASMAFEEL
Première de propreté: Thermoformée en FUSSTATIC amovible antibactérienne, absorbante
Semelle: PU/Bi-densité
Embout: POWER CAP Compo (200J)
Semelle antiperforation: Composite TEXON Enigma Zero HT2
Pointures: 38-48
Poids (taille 42): 650g

Obermaterial: Wasserabweisendes Nubuk und Hi-Tech Gewebeeinsätze
Futter: PLASMAFEEL
Innensohle: Thermogeformt, FUSSTATIC, herausnehmbar, antibakteriell, saugfähig
Sohle: Zweischichtiges PU
Zehenkappe: POWER CAP Compo (200J)
Zwischensohle: Composite TEXON Enigma Zero HT2
Größen: 38-48
Gewicht (Größe 42): 650g

SHERPA

20 005 18LA

S3 SRC
UNI EN ISO 20345:2012

Tomaia: Nabuk idrorepellente e inserti in tessuto Hi-Tech
Fodera: PLASMAFEEL
Soletta: Termoformata, FUSSTATIC estraibile, antibatterica, assorbente
Suola: PU/Bidensità
Puntale: POWER CAP Compo (200J)
Lamina: Composito TEXON Enigma Zero HT2
Misure: 38-48
Peso (taglia 42): 720g

Upper: Water-repellent nubuck and Hi-Tech fabric inserts
Lining: PLASMAFEEL
Insole: Thermoformed, removable, antibacterial, absorbent FUSSTATIC
Sole: PU/Dual density
Toe cap: POWER CAP Compo (200J)
Midsole: Composite TEXON Enigma Zero HT2
Size: 38-48
Weight (size 42): 720g

Tige: Nubuck hydrofuge et inserts en tissu Hi-Tech
Doublure: PLASMAFEEL
Première de propreté: Thermoformée en FUSSTATIC amovible antibactérienne, absorbante
Semelle: PU/Bi-densité
Embout: POWER CAP Compo (200J)
Semelle antiperforation: Composite TEXON Enigma Zero HT2
Pointures: 38-48
Poids (taille 42): 720g

Obermaterial: Wasserabweisende Nubuk und Hi-Tech Gewebeeinsätze
Futter: PLASMAFEEL
Innensohle: Thermogeformt, FUSSTATIC, herausnehmbar, antibakteriell, saugfähig
Sohle: Zweischichtiges PU
Zehenkappe: POWER CAP Compo (200J)
Zwischensohle: Composite TEXON Enigma Zero HT2
Größen: 38-48
Gewicht (Größe 42): 720g

BOOT BTP

20 269 02LA

3M
Thinsulate
INSULATION



S3 CI SRC
UNI EN ISO 20345:2012



Tomaia: Pelle ingrassata idrorepellente
Fodera: Thinsulate
Soletta: Termoformata, estraibile, assorbente
Suola: PU/Bidensità
Puntale: POWER CAP Compo (200J)
Lamina: Composito TEXON Enigma Zero HT2
Misure: 38-48
Peso (taglia 42): 820g

Upper: Grain waxed leather
Lining: Thinsulate
Insole: Thermoformed, removable, absorbent
Sole: PU/Dual density
Toe cap: POWER CAP Compo (200J)
Midsole: Composite TEXON Enigma Zero HT2
Size: 38-48
Weight (size 42): 820g

Tige: Cuir ciré hydrofuge
Doublure: Thinsulate
Première de propreté: Thermoformée, amovible, absorbante
Semelle: PU/BI-densité
Embout: POWER CAP Compo (200J)
Semelle antiperforation: Composite TEXON Enigma Zero HT2
Pointures: 38-48
Poids (taille 42): 820g

Obermaterial: Gewachstes wasserabweisendes Rindsleder
Futter: Thinsulate
Innensohle: Thermogeformt, herausnehmbar, saugfähig
Sohle: Zweischichtiges PU
Zehenkappe: POWER CAP Compo (200J)
Zwischensohle: Composite TEXON Enigma Zero HT2
Größen: 38-48
Gewicht (Größe 42): 820g



TECNOLOGIE
TECHNOLOGIES
TECNOLOGIE
TECHNOLOGIES

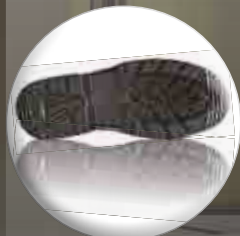


POWER CAP



COMPO SHANK

SUOLA
SOLE
SEMELLE
LAUF SOHLE



PU/PU

SOLETTA
INSOLE
PREMIÈRE DE PROPRETÉ
EINLEGESOHLE



AIR BIENCE

FODERA
ANTIBATTERICA
ANTIBACTERIAL
LINING
ANTIBACTÉRIENNE
DOUBLURE
ANTIBACTERIELLES
FUTTER

MICROFIBRA
LAVABILE 40°
40° WASHABLE
MICROFIBRE
MICROFIBRE
LAVABLE 40°
ABWASCHBARE
MIKROFASER 40°

INDUSTRIA ALIMENTARE E AMBIENTI ASETTICI

Un ambiente igienico è fondamentale per lavorare in modo sicuro, ecco perchè le calzature di sicurezza a marchio ABOUTBLU sono la soluzione perfetta per impedire ai microbi di contaminare i prodotti freschi o di infettare ambienti sterili, infatti garantiscono la sicurezza necessaria nei laboratori farmaceutici, al personale negli ospedali, e a coloro che lavorano nell'industria agroalimentare. Grazie alla soletta antibatterica FUSSTATIC SANITIZED, che previene la formazione di germi e batteri, i piedi dei lavoratori mantengono elevate condizioni di igiene. Le linee sobrie e i tagli semplici permettono di eliminare lo sporco facilmente e di lasciare i piedi freschi e privi di odore. Queste caratteristiche, unitamente alla suola in poliuretano a doppia densità, aiutano ad evitare scivolate, cadute e rendono le calzature di sicurezza adatte ad un ambiente di lavoro asettico.

FOOD INDUSTRY AND ASEPTIC ENVIROMENTS

A hygienic environment is crucial to working safely, that's why ABOUTBLU safety footwear has the perfect solution prevent those microbiological organisms from contaminating fresh produce or infecting medical procedures. Our safety footwear protects pharmaceutical laboratory workers, hospital staff such as nurses and those working in the food and beverage industry. Thanks to the antibacterial insole FUSSTATIC SANITIZED which combats and destroys germs, allows workers to stay clean and fresh when going about their daily work duties. The uncomplicated rivets, sober lines and simple cuts also allow for an easy-to-clean method of wiping away excess debris, leaving the foot fresh and odour free. These characteristics along with a dual density polyurethane outsole help avoid slips and falls, making it the right safety footwear requirement for any aseptic workplace.

MILIEUX ASEPTIQUES ET INDUSTRIE PHARMACEUTIQUE

Un milieu propre est fondamental pour travailler en toute sécurité, c'est pourquoi les chaussures ABOUTBLU représentent la solution idéale pour prévenir la contamination microbienne des produits frais ou des dispositifs médicaux et garantissent la sécurité nécessaire au personnel des laboratoires pharmaceutiques, des hôpitaux et de l'industrie agroalimentaire. Grâce à la technologie FUSSTATIC antibactérienne SANITIZED, une première de propreté antibactérienne qui prévient la formation de germes et de bactéries, le travailleur aura les pieds toujours au frais et propres; les lignes sobres et les coupes simples permettent d'éliminer facilement la saleté et les mauvaises odeurs; la semelle en polyuréthane à double densité évite de glisser ou de tomber. L'ensemble de ces caractéristiques fait de ces chaussures de sécurité l'équipement parfaitement adapté à un milieu de travail aseptique.

PHARMAINDUSTRIE UND ASEPTISCHE BEREICHE

Ein hygienisches Umfeld ist besonders wichtig, um in aller Sicherheit arbeiten zu können. Unsere Sicherheitsschuhe bieten daher die perfekte Lösung, um zu vermeiden, dass mikrobiologische Organismen frische Produkte befallen oder bei medizinischen Vorgängen zu Infektionsgefahren führen. Unsere Sicherheitsschuhe schützen die Laborarbeiter der Pharmaindustrie, das Krankenhauspersonal und alle, die in der Lebensmittel- und Getränkeindustrie beschäftigt sind. Dank der FUSSTATIC SANITIZED Technologie, eine antibakterielle Innensohle, welche die Entstehung von Keimen verhindert, bleiben die Füße der Arbeiter immer hygienisch und sauber. Die einfachen Linien und Schnitte erleichtern die Reinigung und halten die Füße frisch und geruchlos. Diese Eigenschaften tragen, zusammen mit der Laufsohle aus doppelt dichtem Polyurethan, dazu bei, Ausrutscher und Stürze zu vermeiden, was diese Schuhe zu den idealen Sicherheitsschuhen für keimfreie Arbeitsplätze macht.



ITALIA

19 267 00-A

S2 SRC
UNI EN ISO 20345:2012



MICROFIBRA LAVABILE 40°
40° WASHABLE MICROFIBRE
MICROFIBRE LAVABILE 40°
ABWASCHBARE MIKROFASER 40°



Tomaia: Microfibra idrorepellente e traspirante
Fodera: Antibatterica
Soletta: AIR BIENCE
Suola: PU/Bidensità
Puntale: POWER CAP Compo (200J)
Lamina: -
Misure: 35-48
Peso (taglia 42): 450g

Upper: Breathable water-repellent microfibre
Lining: Antibacterial
Insole: AIR BIENCE
Sole: PU/Dual density
Toe cap: POWER CAP Compo (200J)
Midsole: -
Size: 35-48
Weight (size 42): 450g

Tige: Microfibre respirante et hydrofuge
Doublure: Antibactérienne
Première de propreté: AIR BIENCE
Semelle: PU/Bi-densité
Embout: POWER CAP Compo (200J)
Semelle antiperforation: -
Pointures: 35-48
Poids (taille 42): 450g

Obermaterial: Atmungsaktive, waaserabweisende Mikrofaser
Futter: Antibakteriell
Innensohle: AIR BIENCE
Sohle: Zweischichtiges PU
Zehenkappe: POWER CAP Compo (200J)
Zwischensohle: -
Größen: 35-48
Gewicht (Größe 42): 450g

ITALIA BLACK

19 267 02-A

S2 SRC
UNI EN ISO 20345:2012



MICROFIBRA LAVABILE 40°
40° WASHABLE MICROFIBRE
MICROFIBRE LAVABILE 40°
ABWASCHBARE MIKROFASER 40°



Tomaia: Microfibra idrorepellente e traspirante
Fodera: Antibatterica
Soletta: PERFORMANCE
Suola: PU/Bidensità
Puntale: POWER CAP Compo (200J)
Lamina: -
Misure: 35-48
Peso (taglia 42): 450g

Upper: Breathable water-repellent microfibre
Lining: Antibacterial
Insole: PERFORMANCE
Sole: PU/Dual density
Toe cap: POWER CAP Compo (200J)
Midsole: -
Size: 35-48
Weight (size 42): 450g

Tige: Microfibre respirante et hydrofuge
Doublure: Antibactérienne
Première de propreté: PERFORMANCE
Semelle: PU/Bi-densité
Embout: POWER CAP Compo (200J)
Semelle antiperforation: -
Pointures: 35-48
Poids (taille 42): 450g

Obermaterial: Atmungsaktive, waaserabweisende Mikrofaser
Futter: Antibakteriell
Innensohle: PERFORMANCE
Sohle: Zweischichtiges PU
Zehenkappe: POWER CAP Compo (200J)
Zwischensohle: -
Größen: 35-48
Gewicht (Größe 42): 450g

LUCERNA

25 026 00-A



S2 SRC
UNI EN ISO 20345:2012



MICROFIBRA LAVABILE 40°
40° WASHABLE MICROFIBRE
MICROFIBRE LAVABLE 40°
ABWASCHBARE MIKROFASER 40°



Tomaia: Microfibra idrorepellente e traspirante

Fodera: Antibatterica

Soletta: AIR BIENCE

Suola: PU/Bidensità

Puntale: Acciaio (200J)

Lamina: -

Misure: 35-48

Peso (taglia 42): 450g

Upper: Breathable water-repellent microfibre

Lining: Antibacterial

Insole: AIR BIENCE

Sole: PU/Dual density

Toe cap: Steel (200J)

Midsole: -

Size: 35-48

Weight (size 42): 450g

Tige: Microfibre respirante et hydrofuge

Doublure: Antibactérienne

Première de propreté: AIR BIENCE

Semelle: PU/BI-densité

Embout: Acier (200J)

Semelle antiperforation: -

Pointures: 35-48

Poids (taille 42): 450g

Obermaterial: Atmungsaktive, waaserabweisende Mikrofaser

Futter: Antibakteriell

Innensohle: AIR BIENCE

Sohle: Zweischichtiges PU

Zehenkappe: Stahl (200J)

Zwischensohle: -

Größen: 35-48

Gewicht (Größe 42): 450g

LUCERNA BLUE

25 026 16-A



S2 SRC
UNI EN ISO 20345:2012



MICROFIBRA LAVABILE 40°
40° WASHABLE MICROFIBRE
MICROFIBRE LAVABLE 40°
ABWASCHBARE MIKROFASER 40°



Tomaia: Microfibra idrorepellente e traspirante

Fodera: Antibatterica

Soletta: AIR BIENCE

Suola: PU/Bidensità

Puntale: Acciaio (200J)

Lamina: -

Misure: 35-48

Peso (taglia 42): 450g

Upper: Breathable water-repellent microfibre

Lining: Antibacterial

Insole: AIR BIENCE

Sole: PU/Dual density

Toe cap: Steel (200J)

Midsole: -

Size: 35-48

Weight (size 42): 450g

Tige: Microfibre respirante et hydrofuge

Doublure: Antibactérienne

Première de propreté: AIR BIENCE

Semelle: PU/BI-densité

Embout: Acier (200J)

Semelle antiperforation: -

Pointures: 35-48

Poids (taille 42): 450g

Obermaterial: Atmungsaktive, waaserabweisende Mikrofaser

Futter: Antibakteriell

Innensohle: AIR BIENCE

Sohle: Zweischichtiges PU

Zehenkappe: Stahl (200J)

Zwischensohle: -

Größen: 35-48

Gewicht (Größe 42): 450g

VILLACH

25 021 02-A

S2 SRC
UNI EN ISO 20345:2012



MICROFIBRA LAVABILE 40°
40° WASHABLE MICROFIBRE
MICROFIBRE LAVABILE 40°
ABWASCHBARE MIKROFASER 40°



Tomaia: Microfibra idrorepellente e traspirante
Fodera: Antibatterica
Soletta: AIR BIENCE
Suola: PU/Bidensità
Puntale: Acciaio (200J)
Lamina: -
Misure: 36-48
Peso (taglia 42): 500g

Upper: Breathable water-repellent microfibre
Lining: Antibacterial
Insole: AIR BIENCE
Sole: PU/Dual density
Toe cap: Steel (200J)
Midsole: -
Size: 36-48
Weight (size 42): 500g

Tige: Microfibre respirante et hydrofuge
Doublure: Antibactérienne
Première de propreté: AIR BIENCE
Semelle: PU/Bi-densité
Embout: Acier (200J)
Semelle antiperforation: -
Pointures: 36-48
Poids (taille 42): 500g

Obermaterial: Atmungsaktive, waaserabweisende Mikrofaser
Futter: Antibakteriell
Innensohle: AIR BIENCE
Sohle: Zweischichtiges PU
Zehenkappe: Stahl (200J)
Zwischensohle: -
Größen: 36-48
Gewicht (Größe 42): 500g

ST. MORITZ

25 027 00-A

S2 SRC
UNI EN ISO 20345:2012



MICROFIBRA LAVABILE 40°
40° WASHABLE MICROFIBRE
MICROFIBRE LAVABILE 40°
ABWASCHBARE MIKROFASER 40°



Tomaia: Microfibra idrorepellente e traspirante
Fodera: Antibatterica
Soletta: AIR BIENCE
Suola: PU/Bidensità
Puntale: Acciaio (200J)
Lamina: -
Misure: 36-48
Peso (taglia 42): 500g

Upper: Breathable water-repellent microfibre
Lining: Antibacterial
Insole: AIR BIENCE
Sole: PU/Dual density
Toe cap: Steel (200J)
Midsole: -
Size: 36-48
Weight (size 42): 500g

Tige: Microfibre respirante et hydrofuge
Doublure: Antibactérienne
Première de propreté: AIR BIENCE
Semelle: PU/Bi-densité
Embout: Acier (200J)
Semelle antiperforation: -
Pointures: 36-48
Poids (taille 42): 500g

Obermaterial: Atmungsaktive, waaserabweisende Mikrofaser
Futter: Antibakteriell
Innensohle: AIR BIENCE
Sohle: Zweischichtiges PU
Zehenkappe: Stahl (200J)
Zwischensohle: -
Größen: 36-48
Gewicht (Größe 42): 500g

VIENNE

25 048 00-A



MICROFIBRA LAVABILE 40°
40° WASHABLE MICROFIBRE
MICROFIBRE LAVABLE 40°
ABWASCHBARE MIKROFASER 40°



Tomaia: Microfibra idrorepellente e traspirante
Fodera: Antibatterica
Soletta: AIR BIENCE
Suola: PU/Bidensità
Puntale: Acciaio (200J)
Lamina: -
Misure: 36-48
Peso (taglia 42): 510g

Upper: Breathable water-repellent microfibre
Lining: Antibacterial
Insole: AIR BIENCE
Sole: PU/Dual density
Toe cap: Steel (200J)
Midsole: -
Size: 36-48
Weight (size 42): 510g

Tige: Microfibre respirante et hydrofuge
Doublure: Antibactérienne
Première de propreté: AIR BIENCE
Semelle: PU/BI-densité
Embout: Acier (200J)
Semelle antiperforation: -
Pointures: 36-48
Poids (taille 42): 510g

Obermaterial: Atmungsaktive, waaserabweisende Mikrofaser
Futter: Antibakteriell
Innensohle: AIR BIENCE
Sohle: Zweischichtiges PU
Zehenkappe: Stahl (200J)
Zwischensohle: -
Größen: 36-48
Gewicht (Größe 42): 510g

BERNA

25 072 00-A



MICROFIBRA LAVABILE 40°
40° WASHABLE MICROFIBRE
MICROFIBRE LAVABLE 40°
ABWASCHBARE MIKROFASER 40°



Tomaia: Microfibra idrorepellente e traspirante
Fodera: Antibatterica
Soletta: AIR BIENCE
Suola: PU/Bidensità
Puntale: Acciaio (200J)
Lamina: -
Misure: 36-48
Peso (taglia 42): 480g

Upper: Breathable water-repellent microfibre
Lining: Antibacterial
Insole: AIR BIENCE
Sole: PU/Dual density
Toe cap: Steel (200J)
Midsole: -
Size: 36-48
Weight (size 42): 480g

Tige: Microfibre respirante et hydrofuge
Doublure: Antibactérienne
Première de propreté: AIR BIENCE
Semelle: PU/BI-densité
Embout: Acier (200J)
Semelle antiperforation: -
Pointures: 36-48
Poids (taille 42): 480g

Obermaterial: Atmungsaktive, waaserabweisende Mikrofaser
Futter: Antibakteriell
Innensohle: AIR BIENCE
Sohle: Zweischichtiges PU
Zehenkappe: Stahl (200J)
Zwischensohle: -
Größen: 36-48
Gewicht (Größe 42): 480g

SB A E SRC
UNI EN ISO 20345:2012



TECNOLOGIE
TECHNOLOGIES
TECNOLOGIE
TECHNOLOGIES



COMPO SHANK

SUOLA
SOLE
SEMELLE
LAUF SOHLE



PU/PU



PU/GOMMA



HRO

SOLETTA
INSOLE
PREMIÈRE DE PROPRETÉ
EINLEGESOHLE



FUSSTATIC



S3 HRO

OIL & GAS COLLECTION



ALPINE MID

30 167 06LA

S3 HRO SRC
UNI EN ISO 20345:2012

Tomaia: Pelle fiore - idrorepellente
Fodera: Tessuto non tessuto imbottito
Soletta: FUSSTATIC estraibile, antibatterica, assorbente
Suola: PU/GOMMA
Puntale: POWER CAP Compo (200J)
Lamina: Composito TEXON Enigma Zero HT2
Misure: 38-48
Peso (taglia 42): 750g

Upper: Full grain leather water-repellent
Lining: Padded, nonwoven fabric
Insole: Removable, antibacterial, absorbent FUSSTATIC
Sole: PU/RUBBER
Toe cap: POWER CAP Compo (200J)
Midsole: Composite TEXON Enigma Zero HT2
Size: 38-48
Weight (size 42): 750g

Tige: Cuir fleur - hydrofuge
Doublure: Non-tissé matelassé
Première de propreté: FUSSTATIC amovible antibactérienne, absorbante
Semelle: PU/CAOUTCHOUC
Embout: POWER CAP Compo (200J)
Semelle antiperforation: Composite TEXON Enigma Zero HT2
Pointures: 38-48
Poids (taille 42): 750g

Obermaterial: Wasserabweisendes Rindsvollerleder
Futter: Gepolstertes Textilfutter
Innensohle: FUSSTATIC, herausnehmbar, antibakteriell, saugfähig
Sohle: PU/NITRIL
Zehenkappe: POWER CAP Compo (200J)
Zwischensohle: Composite TEXON Enigma Zero HT2
Größen: 38-48
Gewicht (Größe 42): 750g

RANGER

25 042 00LA

S3 SRC
UNI EN ISO 20345:2012

Tomaia: Pelle fiore - idrorepellente
Fodera: Pelle fiore
Soletta: Termoformata, FUSSTATIC estraibile, antibatterica, assorbente
Suola: PU/Bidensità
Puntale: Acciaio (200J)
Lamina: Acciaio
Misure: 36-48
Peso (taglia 42): 790g

Upper: Full grain leather water-repellent
Lining: Grain leather
Insole: Thermoformed, removable, antibacterial, absorbent FUSSTATIC
Sole: PU/Dual density
Toe cap: Steel (200J)
Midsole: Steel
Size: 36-48
Weight (size 42): 790g

Tige: Cuir fleur - hydrofuge
Doublure: Cuir fleur
Première de propreté: Termoformée en FUSSTATIC amovible antibactérienne, absorbante
Semelle: PU/Bi-densité
Embout: Acier (200J)
Semelle antiperforation: Acier
Pointures: 36-48
Poids (taille 42): 790g

Obermaterial: Wasserabweisendes Rindsvollerleder
Futter: Vollrindleder
Innensohle: Thermogeformt, FUSSTATIC, herausnehmbar, antibakteriell, saugfähig
Sohle: Zweischichtiges PU
Zehenkappe: Stahl (200J)
Zwischensohle: Stahl
Größen: 36-48
Gewicht (Größe 42): 790g



NORME E SIMBOLOGIE / STANDARDS AND SYMBOLS

NORMES ET SYMBOLOGIES / BEZUGSNORMEN UND SYMBOLE

CALZATURE DI SICUREZZA - SAFETY FOOTWEAR (S) (RIF. NORMATIVO CE EN 345) / SAFETY FOOTWEAR (S) (REF. STANDARD UNI EN ISO 20345:2012) CHAUSSURES DE SÉCURITÉ - SAFETY FOOTWEAR (S) (RÉF. NORME UNI EN ISO 20345:2012) / SICHERHEITSSCHUHE - SAFETY FOOTWEAR (S) (NACH UNI EN ISO 20345:2012)				
Categoria / Categoria Catégorie / Kategorie	Caratteristiche delle calzature / Characteristics Caractéristiques des chaussures / Schuheigenschaften			
SB	Requisiti di base	Basic safety requirements	Exigences fondamentales	Grundanforderungen
S1	SB + Zona del tallone chiusa, proprietà antistatiche, assorbimento di energia nella zona del tallone, resistenza agli idrocarburi della suola	SB + Closed heel zone, anti-static properties, energy absorption in the heel, resistance of the sole to hydrocarbons	SB + Arrière fermée, propriétés antistatiques, absorption d'énergie au talon, résistance de la semelle aux hydrocarbures	SB + Geschlossener Fersenbereich, Antistatik, Energieaufnahmevermögen im Fersenbereich, Beständigkeit der Laufsohle gegen Kohlenwasserstoffe
S2	S1 + resistenza alla penetrazione ed assorbimento d'acqua del tomaio	S1 + resistance of the upper to water penetration and absorption	S1 + résistance de la tige à la pénétration et à l'absorption d'eau	S1 + Anforderungen betreffend Wasserdurchtritt und Wasseraufnahme des Obermaterials
S3	S2 + resistenza alla perforazione del fondo della calzatura, suola con rilievi	S2 + resistance of the outsole to perforation, pleated soles	S2 + résistance de la semelle à la perforation, semelle avec crampons	S2 + Durchtrittssicherheit des Schuhunterbaus, Profilierung der Laufsohle

CALZATURE DA LAVORO - OCCUPATIONAL FOOTWEAR (O) (RIF. NORMATIVO UNI EN ISO 20347:2012) / OCCUPATIONAL FOOTWEAR (O) (REF. STANDARD UNI EN ISO 20347:2012) CHAUSSURES DE TRAVAIL - OCCUPATIONAL FOOTWEAR (O) (RÉF. NORME UNI EN ISO 20347:2012) / BERUFSSCHUHE - OCCUPATIONAL FOOTWEAR (O) (NACH UNI EN ISO 20347:2012)				
Categoria / Categoria Catégorie / Kategorie	Caratteristiche delle calzature / Characteristics Caractéristiques des chaussures / Schuheigenschaften			
OB	Requisiti di base + uno dei requisiti per calzatura completa indicati nella tabella Simboli	Basic safety requirements + one of the requirements for complete footwear indicated in the symbol table	Exigences fondamentales + une des exigences additionnelles pour chaussure complète indiquée dans le tableau des symboles	Grundanforderungen + eine der Zusatzanforderungen der Symboltabelle
O1	OB + Zona del tallone chiusa, proprietà antistatiche, assorbimento di energia nella zona del tallone	OB + Closed heel zone, anti-static properties, energy absorption in the heel area	OB + Arrière fermé, propriétés antistatiques, absorption d'énergie au talon	OB + Geschlossener Fersenbereich, Antistatik, Energieaufnahmevermögen im Fersenbereich
O2	O1 + resistenza alla penetrazione ed assorbimento d'acqua del tomaio	O1 + resistance of the upper to water penetration and absorption	O1 + résistance de la tige à la pénétration et à l'absorption d'eau	O1 + Anforderungen betreffend Wasserdurchtritt und Wasseraufnahme des Obermaterials
O3	O2 + resistenza alla perforazione del fondo della calzatura, suola con rilievi	O2 + resistance of the outsole to perforation, pleated soles	O2 + résistance de la semelle à la perforation, semelle avec crampons	O2 + Durchtrittssicherheit des Schuhunterbaus, Profilierung der Laufsohle

SIMBOLO DI PROTEZIONE PROTECTION SYMBOL SYMBOLE DE PROTECTION SCHUTZ-SYMBOL	REQUISITO/CARATTERISTICHE REQUIREMENT/CHARACTERISTIC EXIGENCE / CARACTÉRISTIQUES ANFORDERUNG / EIGENSCHAFTEN	CALZATURE DI SICUREZZA (S) SAFETY FOOTWEAR (S) CHAUSSURES DE SÉCURITÉ (S) SICHERHEITS-SCHUHE (S)				CALZATURE DA LAVORO (O) OCCUPATIONAL FOOTWEAR (O) CHAUSSURES DE TRAVAIL (O) BERUFSSCHUHE (O)			
		SB	S1	S2	S3	OB	O1	O2	O3
P	Resistenza alla perforazione del fondo della calzatura / Resistance of the outsole to perforation Résistance de la semelle à la perforation / Durchtrittssicherheit des Schuhunterbaus	0	0	-	X	0	0	-	X
C	Calzatura conduttiva / Conductive properties Chaussure conductrice / Leitfähiger Schuh	0	-	-	-	0	-	-	-
A	Calzatura antistatica / Anti-static properties Chaussure antistatique / Antistatischer Schuh	0	X	X	X	0	X	X	X
I	Calzatura elettricamente isolante / Insulation against electricity Chaussure électriquement isolante / Stromisolierschuh	0	-	-	-	0	-	-	-
HI	Isolamento dal calore della calzatura / Insulation against heat Isolation de la chaussure à la chaleur / Wärmeisolierung des Schuhs	0	0	0	0	0	0	0	0
CI	Isolamento dal freddo della calzatura / Insulation against cold Isolation de la chaussure au froid / Kälteisolierung des Schuhs	0	0	0	0	0	0	0	0
E	Assorbimento di energia nella zona del tallone / Heel energy absorption Absorption d'énergie au talon / Energieaufnahmevermögen im Fersenbereich	0	X	X	X	0	X	X	X
WR	Calzatura resistente all'acqua / Water resistant Chaussure résistante à l'eau / Wasserfester Schuh	0	0	0	0	0	0	0	0
M	Protezione metatarsale / Toe protection Protection métatarsienne / Mittelfußschutz	0	0	0	0	-	-	-	-
AN	Protezione della caviglia / Ankle protection Protection de la cheville / Knöchelschutz	0	0	0	0	0	0	0	0
WRO	Penetrazione ed assorbimento d'acqua del tomaio / Water penetration and absorption of the upper Résistance de la tige à la pénétration et à l'absorption d'eau / Anforderungen betreffend Wasserdurchtritt und Wasseraufnahme des Obermaterials	0	-	X	X	0	-	X	X
CR	Resistenza al taglio del tomaio / Resistance of the upper to cutting Résistance de la tige à la coupure / Schnittfestigkeit des Obermaterials	-	-	-	0	-	-	-	-
HRO	Resistenza al calore per contatto della suola / Resistance to heat for sole contact Résistance de la semelle à la chaleur par contact / Beständigkeit der Sohle gegen Kontaktwärme	0	0	0	0	0	0	0	0
FO	Resistenza agli idrocarburi della suola / Resistance of the sole to hydrocarbons Résistance de la semelle aux hydrocarbures / Beständigkeit der Sohle gegen Kohlenwasserstoffe	0	X	X	X	0	0	0	0

X = Requisito obbligatorio / Compulsory requirement / Exigence obligatoire / Grundanforderung

O = Requisito facoltativo aggiunto a quelli obbligatori, se riportato sulla marcatura / Optional requirement added to compulsory ones, if indicated on marking / Exigence additionnelle en option, si indiquée sur le marquage

Zusatzanforderung, wenn in der Kennzeichnung angegeben

- = Requisito non applicabile / Additional requirement / Exigence non applicable / Nicht anwendbare Anforderung

NORME E SIMBOLOGIE / STANDARDS AND SYMBOLS

NORMES ET SYMBOLOGIES / BEZUGSNORMEN UND SYMBOLE

UNI EN ISO 20345:2012	
La calzatura soddisfa quanto prescritto dalla norma relativamente alla resistenza allo scivolamento della suola (requisito SRC, vedi tabella seguente). Le calzature nuove possono avere inizialmente una resistenza allo scivolamento minore rispetto a quanto indicato dal risultato della prova. La resistenza allo scivolamento delle calzature può cambiare, inoltre, a seconda dello stato di usura della suola. La rispondenza alle specifiche non garantisce l'assenza di scivolamento in qualsiasi condizione.	
Simbolo	Requisiti prescritti dalla norma
SRA Suola di prova: ceramica Lubrificante: acqua e detergente	≥0,32 calzatura piana ≥0,28 calzatura inclinata verso il tacco di 7°
SRB Suola di prova: acciaio Lubrificante: glicerina	Fino al 31/12/2008: ≥0,16 calzatura piana ≥0,12 calzatura inclinata verso il tacco di 7° Dal 01/01/2009: ≥0,18 calzatura piana ≥0,13 calzatura inclinata verso il tacco di 7°
SRC	Entrambi i requisiti sopra descritti

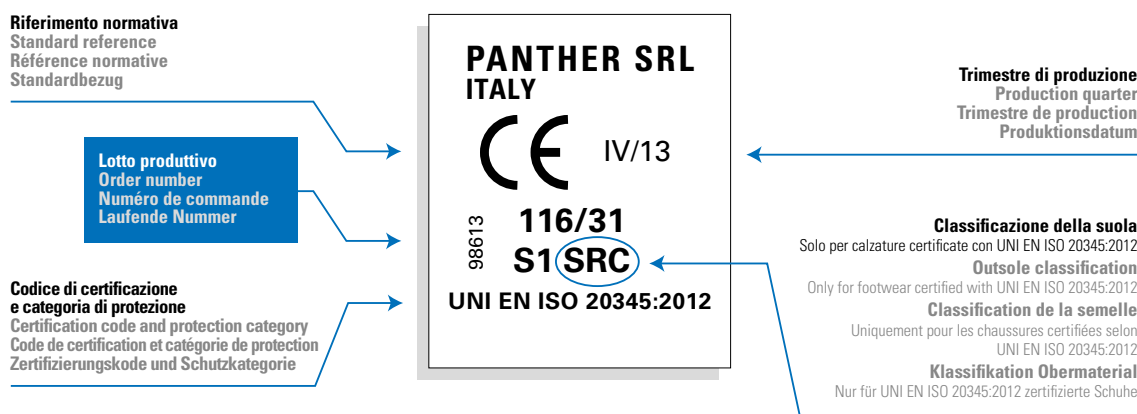
UNI EN ISO 20345:2012	
Footwear complies with the provisions of regulation concerning the resistance of the sole to slipping (requisite SRC, see table below). Initially, new footwear may show less resistance to slipping than the test result indicates. Moreover, resistance of footwear to slipping may change according to the condition of wear and tear of the sole. Compliance with specifications does not guarantee absence of slipping under any conditions.	
Symbol	Requisites prescribed by regulations
SRA Test surface: ceramic Lubricant: water and detergent	≥0.32 flat footwear ≥0.28 footwear with 7° tilt towards the heel
SRB Test surface: steel Lubricant: glycerine	Until 31/12/2008: ≥0.16 flat footwear ≥0.12 footwear with 7° tilt towards the heel From 01/01/2009: ≥0.18 flat footwear ≥0.13 footwear with 7° tilt towards the heel
SRC	Both of the above-mentioned requisites

UNI EN ISO 20345:2012	
La chaussure est conforme aux prescriptions de la norme en ce qui concerne le glissement de la semelle (critère SRC, voir tableau ci-après). Au début, les chaussures neuves peuvent avoir une moindre résistance au glissement par rapport au résultat du test. D'autre part, la résistance au glissement des chaussures peut évoluer en fonction de l'état d'usure de la semelle. La correspondance aux spécifications techniques ne garantit pas l'absence de glissement dans toute condition.	
Symbole	Critères prescrits par la norme
SRA Sol du test: céramique Lubrifiant: eau et détergent	≥0,32 chaussure plate ≥0,28 chaussure inclinée de 7° vers le talon
SRB Sol du test: acier Lubrifiant: glycérine	Jusqu'au 31/12/2008: ≥0,16 chaussure plate ≥0,12 chaussure inclinée de 7° vers le talon A partir 01/01/2009: ≥0,18 chaussure plate ≥0,13 chaussure inclinée de 7° vers le talon
SRC	Les deux critères décrits ci-dessus

UNI EN ISO 20345:2012	
Der Schuh erfüllt alle in der Norm festgelegten Anforderungen bezüglich der Rutschfestigkeit der Sohle (Anforderung SRC, siehe untenstehende Tabelle). Wenn die Schuhe noch neu sind, können sie zu Beginn eine im Vergleich zu den Prüfungsergebnissen niedrigere Rutschfestigkeit aufweisen. Die Rutschfestigkeit der Schuhe kann außerdem je nach Abnutzungsgrad unterschiedlich sein. Die Tatsache, dass der Schuh gewissen Anforderungen entspricht, bietet keine Garantie für absolute Rutschfestigkeit in allen beliebigen Situationen und Umständen.	
Symbol	Von der Norm festgelegte Anforderungen
SRA Fußbodenbelag: Keramik Gleitfördernde Mittel: Wasser und Reinigungsmittel	≥0,32 Schuh auf flacher Ebene ≥0,28 Schuh auf einer schiefen Ebene mit einer Neigung von 7° gegenüber dem Absatz
SRB Fußbodenbelag: Stahl Gleitfördernde Mittel: Glycerin	Bis zum 31/12/2008: ≥0,16 Schuh auf flacher Ebene ≥0,12 Schuh auf einer schiefen Ebene mit einer Neigung von 7° gegenüber dem Absatz Vom 01/01/2009: ≥0,18 Schuh auf flacher Ebene ≥0,13 Schuh auf einer schiefen Ebene mit einer Neigung von 7° gegenüber dem Absatz
SRC	Beide oben beschriebene Anforderungen

TRACCIABILITÀ DEL PRODOTTO / PRODUCT TRACEABILITY

TRACABILITÉ DU PRODUIT / RÜCKVERFOLGBARKEIT



Ogni singolo prodotto è munito di un'etichetta CE.

La marcatura "UNI EN ISO 20345:2012" attesta che la calzatura soddisfa i requisiti essenziali della Direttiva Europea 89/686/CEE, relativa ai dispositivi di protezione individuali (DPI): ergonomia, innocuità, comfort, solidità; e che il modello di calzatura di SICUREZZA o da LAVORO è stato sottoposto alla procedura di certificazione CE dagli organismi notificati. In ottemperanza alle direttive ISO 9001, l'indicazione del numero di **LOTTO PRODUTTIVO** permette di identificare e controllare ogni fase del processo produttivo del prodotto.

Each product bears the EC label.

"UNI EN ISO 20345:2012" Labeling certifies that the shoe meets the essential requirements of the European Directive 89/686/EEC, relating to PPE devices: Ergonomics; harmlessness; comfort; solidity; and that the shoe has been subject to EC certification process by the notified body in accordance to the ISO 9001 directives, the indication of the **PRODUCTION BATCH NUMBER** allows for the identification and control of each phase of the production cycle of the footwear.

Chaque produit est muni d'une étiquette CE.

L'étiquette «UNI EN ISO 20345:2012» atteste que la chaussure satisfait aux exigences de la directive européenne 89/686/CEE, relative aux équipements de protection individuels (EPI): ergonomie; innocuité; confort; solidité; et que le modèle de chaussure de sécurité a été soumis à la procédure de certification CE des organismes notifiés. Conformément à les directives européennes ISO 9001, l'indication du numéro de lot de production permet l'identification et le contrôle de chaque phase du procès productif.

Jedes einzelne Produkt besitzt eine CE - Etikette.

Dieser Aufdruck „UNI EN ISO 20345:2012“ garantiert, dass der Schuh hinsichtlich der PPE-Richtlinien über Ergonomie, Unschädlichkeit, Komfort und Festigkeit den wesentlichen Anforderungen der europäischen Richtlinie 89/686/EWG entspricht und dass der Sicherheits- oder Arbeitsschuh von autorisierten Prüfstellen der CE-Zertifizierung unterzogen wurde. Gemäß der ISO9001 Direktive, erlaubt die **Produktionslos-ID-Nummer, jede Phase der Produktionsprozess zu identifizieren und kontrollieren.**



ACOLA1002
LACCI CM. 110:
 Nero / conf. da 10 paia
CM. 110 LACES:
 Black / pack of 10 pairs
LACETS CM. 110:
 Noir / cond. par 10 paires
SCHNÜRSENKEL CM. 110:
 Schwarz / Konf. 10 Paar



ACOLA1003
LACCI CM. 110:
 Nero / conf. da 10 paia
CM. 110 LACES:
 Black / pack of 10 pairs
LACETS CM. 110:
 Noir / cond. par 10 paires
SCHNÜRSENKEL CM. 110:
 Schwarz / Konf. 10 Paar



ACOSU106
AIR INSOLE IN BLISTER
 Disponibile in tutte le taglie
 Available in all sizes
 Disponible dans toutes les pointures
 Erhältlich in allen Größen



ACOSU107
PERFORMANCE IN BLISTER
 Disponibile in tutte le taglie
 Available in all sizes
 Disponible dans toutes les pointures
 Erhältlich in allen Größen



ACOSU108
TECH SOFT IN BLISTER
 Taglie 35-49
 Sizes 35-49
 Pointures 35-49
 Größen 35-49



ACOSU1095000TG
ZENSOLE IN BLISTER
 Taglie 36-48
 Sizes 36-48
 Pointures 36-48
 Größen 36-48



ACoeszenbc001
ESPOSITORE - 60 pezzi
STAND DISPLAY - 60 pieces
PRÉSENTOIR - 60 pièces
AUSSTELLER - 60 Stück



AC0ESABTR001

ESPOSITORE - 6 posti
STAND DISPLAY - 6 shelves
PRÉSENTOIR - 6 pieds
AUSSTELLER - 6 Regale



AC0ESRCTR001

ESPOSITORE - 6 posti
STAND DISPLAY - 6 shelves
PRÉSENTOIR - 6 pieds
AUSSTELLER - 6 Regale

ESPOSITORE DA BANCO
CARTON DESK DISPLAY
PRÉSENTOIR POUR COMPTOIR EN CARTON
LADENTISCH AUSSTELLER



MODELLI CONSIGLIATI / SUGGESTED MODELS
MODÈLES PROPOSÉS / VORGESCHLAGENEN MODELLE

RACE COLLECTION	PAG. 18					●	●	●	●	●								●	●	●	●			●			
	PAG. 18					●	●	●	●	●								●	●	●	●			●			
	PAG. 19					●	●	●	●	●								●	●	●	●			●			
	PAG. 19					●	●	●	●	●								●	●	●	●			●			
	PAG. 20					●	●	●	●	●								●	●	●	●			●			
	PAG. 21		●					●	●	●	●	●								●	●	●	●	●	●	●	
	PAG. 21		●					●	●	●	●	●								●	●	●	●	●	●	●	
	PAG. 22		●					●	●	●	●	●								●	●	●	●	●	●	●	
	PAG. 22		●					●	●	●	●	●								●	●	●	●	●	●	●	
	PAG. 23		●					●	●	●	●	●								●	●	●	●	●	●	●	
	PAG. 23		●					●	●	●	●	●								●	●	●	●	●	●	●	
	PAG. 26						●	●	●	●	●								●	●	●	●			●	●	●

STAR WORKS COLLECTION



PAG.	Image	Model Name	Code	1	2	3	4	5	6	7	8	9	10	11	12	13	14	15	16	17	18	
26		CHICAGO MID	19 288 04LA						●	●	●	●	●							●	●	●
27		DETROIT LOW	19 287 06LA						●	●	●	●	●								●	●
27		DETROIT MID	19 288 06LA						●	●	●	●	●							●	●	●
28		HOUSTON LOW	19 287 09LA						●	●	●	●	●							●	●	●
28		HOUSTON MID	19 288 09LA						●	●	●	●	●							●	●	●
29		HOUSTON AIR	19 287 13LA						●	●	●	●	●									●
29		NEW I-LIGHT	19 262 20LA						●	●	●	●	●									●
30		FLEXIE	19 333 03LA											●	●	●	●	●		●		●
30		EASYFLEX	19 308 02LA											●	●	●	●	●		●	●	●
31		SPARROW	19 301 02LA																	●		●
31		SPARROW MID	19 302 02LA	●	●				●	●	●	●	●							●		●
32		TAORMINA BLK-BEIGE	19 261 19LA	●	●				●	●	●	●	●							●	●	

MODELLI CONSIGLIATI / SUGGESTED MODELS
MODÈLES PROPOSÉS / VORGESCHLAGENEN MODELLE

																										
PAG. 32	 VIESTE BLK-BEIGE 19 260 19LA	●	●		●	●	●	●	●								●	●	●	●	●				●	●
PAG. 33	 TAORMINA BLK-GREY 19 261 27LA	●	●		●	●	●	●	●								●	●	●	●	●				●	●
PAG. 33	 VIESTE BLK-GREY 19 260 27LA	●	●		●	●	●	●	●								●	●	●	●	●				●	●
PAG. 34	 T-LIGHT BROWN 19 261 03LA	●	●		●	●	●	●	●								●	●	●	●	●				●	
PAG. 34	 V-LIGHT BROWN 19 260 03LA	●	●		●	●	●	●	●								●	●	●	●	●				●	
PAG. 35	 T-LIGHT BLACK 19 261 05LA	●	●		●	●	●	●	●								●	●	●	●	●				●	●
PAG. 35	 V-LIGHT BLACK 19 260 05LA	●	●		●	●	●	●	●								●	●	●	●	●				●	●
PAG. 37	 NAXOS 19 271 02LA						●	●	●	●	●							●	●	●	●				●	●
PAG. 37	 CEFALÙ 19 164 02LA				●	●	●	●	●								●	●	●	●	●				●	●
PAG. 38	 P-LIGHT BLUE 19 264 00LA	●	●		●	●	●	●	●	●	●	●	●	●	●	●										●
PAG. 38	 P-LIGHT GREY 19 264 02LA	●	●		●	●	●	●	●	●	●	●	●	●	●	●									●	●
PAG. 39	 DAISY 19 301 08LA		●		●	●	●	●	●	●							●	●	●	●	●				●	●

STAR WORKS COLLECTION

MODELLI CONSIGLIATI / SUGGESTED MODELS
MODÈLES PROPOSÉS / VORGESCHLAGENEN MODELLE

EMPIRE COLLECTION	PAG. 53		SALOR OLIVE 20 148 09LA	●	●	●	●	●	●	●	●	●	●										
	PAG. 53		SAFHIR OLIVE 20 149 09LA	●	●	●	●	●	●	●	●	●	●										
	PAG. 54		NEPAL 20 002 49LA	●	●	●	●	●	●	●	●	●	●										
	PAG. 54		SHERPA 20 005 18LA	●	●	●	●	●	●	●	●	●	●										
	PAG. 55		BOOT BTP 20 269 02LA	●	●	●					●	●									●	●	
ASEPTIC & FOOD COLLECTION	PAG. 58		ITALIA 19 267 00-A																				●
	PAG. 58		ITALIA BLACK 19 267 02-A																				●
	PAG. 59		LUCERNA 25 026 00-A																				●
	PAG. 59		LUCERNA BLUE 25 026 16-A																				●
	PAG. 60		VILLACH 25 021 02-A																				●
	PAG. 60		ST. MORITZ 25 027 00-A																				●
	PAG. 61		VIENNE 25 048 00-A																				●

PAG. 61	 BERNA 25 072 00-A																	
PAG. 64	 ALPINE MID 30 167 06LA	●	●	●					●	●							●	
PAG. 64	 RANGER 25 042 00LA	●	●	●					●								●	

	Carpentiere / Carpenter / Charpentier / Schreiner		Falegname / Carpenter / Charpentier / Schreiner		Logistica e trasporti / Logistics / Logistique / Logistik
	Muratore / Builder / Bâtitseur / Baumeister		Cantieristica navale / Shipbuilding / Construction Naval / Schiffbau		Manutenzione / Services & Maintenance / Entretien / Instandhaltung
	Manutenzione stradale / Road maintenance / Entretien des routes / Autobahn Wartung		Industria Siderurgica / Heavy Industry / Métallurgique / Stahlindustrie		Alimentare, igiene, sanità / Food industry & aseptic environments / Milieux aseptiques et industrie pharmaceutique / Pharmaindustrie und aseptische bereiche
	Idraulico / Plumber / Plombier / Klempner		Industria Petrolchimica / Oil & Gas / Industrie Pétrolière / Öl- Und Gasindustrie		Ecologia, Smaltimento Rifiuti Speciali / Ecology And Special Waste Disposal / Ecologie Et Élimination Des Déchets Spéciaux / Abfallentsorgung
	Elettricista / Electrician / Électricien / Elektriker		Industria metalmeccanica / Engineering Industry / Industrie Métallurgique / Metall- Und Maschinebau		Giardinaggio, agricoltura, allevamento / Gardening, agriculture and livestock / Jardinage, agriculture et élevage / Gartenbau, Landwirtschaft und Viehzucht
	Posatore / Tiler / Tuilier / Fliesenleger		Industria Automobilistica / Automotive Industry / Industrie Automobile / Autoindustrie		Aeroporti / Airport / Aéroport / Flughafen
	Imbianchino / Painter / Peintre / Maler		Industria Leggera / Light Industry / Industrie Legère / Leichtindustrie		Donna / Lady / Frau / Madame

Panther

SAFETY SINCE 1982

QUALITÀ E CERTIFICAZIONI
QUALITY & CERTIFICATIONS
QUALITÄT UND ZERTIFIZIERUNG
QUALITÉ ET CERTIFICATIONS

