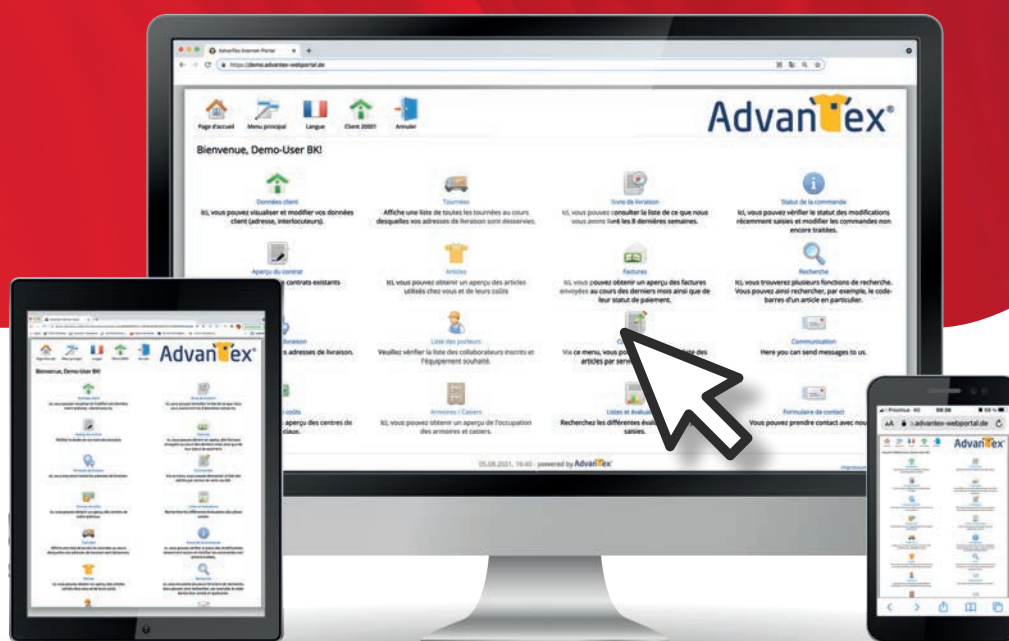


# Gérez vos vêtements de travail grâce à notre portail en ligne.



Notre portail en ligne vous permet de gérer à tout moment vos vêtements de travail.

- ✓ Liste des porteurs
- ✓ Répartition des armoires
- ✓ Télécharger les factures
- ✓ Gestion adresses de livraison

Obtenez rapidement une vue d'ensemble depuis votre ordinateur, tablette ou smartphone.

[www.polytex.be](http://www.polytex.be)

**POLYTEX**   
Happy at work!

## Quelles sont les démarches pour utiliser le portail en ligne ?

1. Tout d'abord, il nous faut les noms et les adresses e-mail des personnes qui utiliseront à l'avenir le portail en ligne.

2. Ensuite, les utilisateurs recevront un e-mail avec leur identifiant ainsi que le mot de passe. Dès que vous vous connectez, le système vous demandera de choisir un nouveau mot de passe personnel.

Le portail est maintenant à votre entière disposition.

## Quels sont les avantages d'un portail en ligne ?

Notre portail en ligne vous propose des fonctions qui vous permettent de gérer vous-même différents processus.

L'utilisation du portail est simple et intuitive.

**Testez le portail en ligne Polytex et profitez de notre service gratuit !**

**Peur des erreurs ? Vos commandes sont vérifiées et approuvées par nos collègues du service clientèle. Nous vous informons dès que nous constatons une erreur.**



### Données client

Voici un aperçu des interlocuteurs enregistrés dans notre système, de votre adresse et de la personne responsable de votre dossier.



### Adresse de livraison

La vue sur l'ensemble des points de livraison est accessible ainsi que les armoires s'y rapportant.



### Articles

Vous trouverez ici un aperçu des articles utilisés chez vous.



### Liste des porteurs

Dans ce menu, vous trouvez la liste des personnes qui ont actuellement des vêtements de travail à disposition. Dès qu'une personne quitte la société, vous pouvez également la supprimer.



### Centres de coûts

Ce menu vous dirige vers les centres de coûts que vous avez déterminés. Vous pouvez également tirer des listes de porteurs par centres de coûts.



### Recherche

A l'aide de la fonction « recherche » vous retrouvez des articles par le code-barres et des porteurs par leur nom.



### Factures

Vous trouverez un aperçu en ligne de vos factures. Vous pouvez consulter et télécharger vos factures impayées et payées.

Scannez ici pour accéder au portail



Vous avez d'autres questions ?  
Contactez-nous au +32 (0)87/56 02 59

**Un service tout compris : Vêtements de travail,  
articles de sécurité et tapis absorbants.**



Rue de l'Industrie 15 · B-4700 Eupen · +32 (0)87/56 02 59  
office@polytex.be · [www.polytex.be](http://www.polytex.be)

**Heures d'ouverture magasin :**  
Lu. - Ve. : 8h30 - 12h00 et 13h00 - 17h30  
Sa. : 9h00 - 12h00

Ein Unternehmen aus  
**Ostbelgien**

