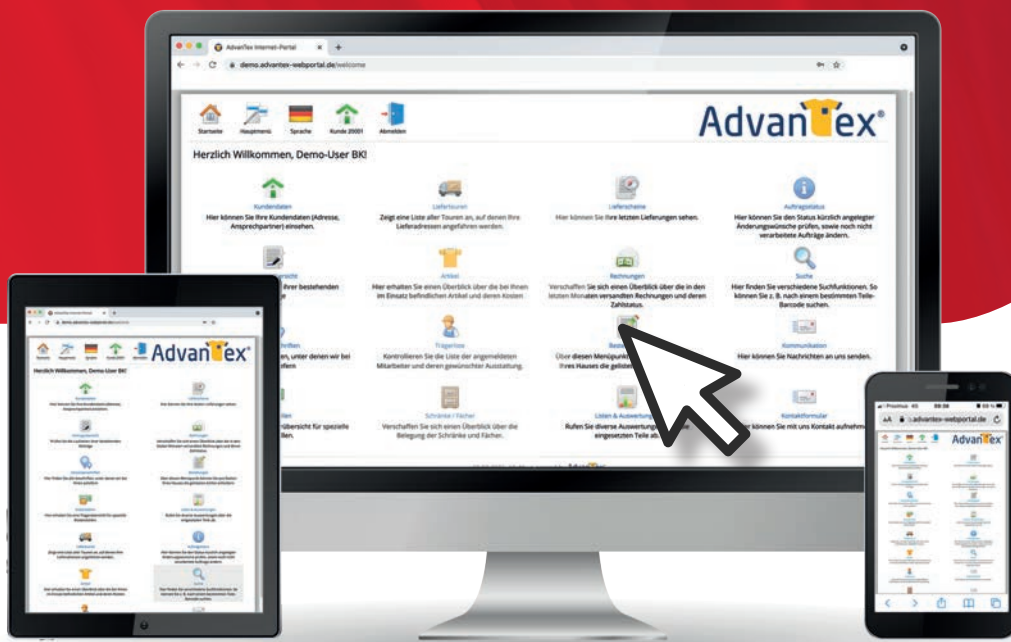


Ihre Mietkleidung auf einen Blick, mit unserem Kundenportal.



Ab sofort können Sie unser Kundenportal, in dem wir Ihre Mietberufskleidung verwalten, auch selber nutzen.

- ✓ Trägerlisten prüfen
- ✓ Schrankaufteilung einsehen
- ✓ Rechnungen aufrufen
- ✓ Versandanschriften verwalten

Verschaffen Sie sich schnell und einfach den Überblick, von Ihrem Computer, Tablet oder Smartphone aus.

www.polytex.be

POLYTEX 
Happy at work!

Was muss ich tun, um das Webportal nutzen zu können?

Teilen Sie uns mit, wenn Sie sich dazu entscheiden, unser Webportal zu nutzen.

1. Dann benötigen wir die vollständigen Namen und die dazugehörigen E-Mail-Adressen der Personen, die künftig das Webportal nutzen möchten.

2. Nachdem wir den Zugang für Sie eingerichtet haben, erhalten Sie eine E-Mail mit Ihrem Benutzernamen und einem einmaligen Passwort. Sobald Sie sich beim nächsten Mal wieder einloggen, wird Sie das System auffordern, ein neues Passwort zu vergeben.

Und schon steht Ihnen die Nutzung des Portals in vollem Umfang zur Verfügung.

Was kann ich online einsehen oder sogar bearbeiten?

Unser Webportal bietet Ihnen verschiedene Möglichkeiten, mit denen Sie selbst einige Abläufe in die Wege leiten können.

Das Ganze selbstverständlich einfach und unkompliziert. Das Portal bietet Ihnen jederzeit die volle Übersicht und das in wenigen Klicks.

Testen Sie das Webportal und profitieren Sie von unserem kostenfreien Service!

Angst vor Fehlern? Ihre Aufträge werden von unseren Mitarbeitern im Innendienst geprüft und freigegeben. So können wir Sie bei etwaigen Unstimmigkeiten informieren.



Kundendaten

Hier erhalten Sie eine Übersicht Ihrer bei uns hinterlegten Ansprechpartner, Ihrer Anschrift und eine Auflistung der für Sie zuständigen Kundenbetreuer im Innen- und Außendienst.



Trägerliste

In diesem Bereich wird eine Liste der gemeldeten Mitarbeiter mit Schrankfachzuteilung und Versandanschrift angezeigt. Hier können Sie Träger an und abmelden.



Artikel

Hier erhalten Sie einen Überblick über die bei Ihnen eingesetzten Artikel.



Versandanschriften

Sofern Sie mehrere Anlieferungsstellen nutzen, sehen Sie in diesem Bereich, wohin genau die Kleidung geliefert wird. Sie können sich vorhandene Mitarbeiter, Schränke und Textilien, aber auch den Liefertag anzeigen lassen.



Kostenstellen

Dieser Button leitet Sie zu den von Ihnen festgelegten Kostenstellen. Auch hier haben Sie die Möglichkeit, die darunter laufenden Träger aufzurufen.



Suche

Finden Sie in unserem System einen Artikel über Barcode, einen Träger nach Namen oder Träger- oder Personalnummer



Rechnungen

Verschaffen Sie sich einen Überblick über die in den letzten Monaten versandten Rechnungen und deren Status. So können Sie fehlende Dokumente nachträglich aufrufen, herunterladen oder drucken.

Hier geht's zum Portal



Sie haben noch Fragen?
Rufen Sie uns gerne an.
+32 (0)87/56 02 59

Alles aus einer Hand: ob Berufskleidung,
Sicherheitsartikel oder Saubermatten.



Industriestraße 15 · B-4700 Eupen · +32 (0)87/56 02 59
office@polytex.be · www.polytex.be

Öffnungszeiten Showroom:

Mo. Bis Fr: 8.30 – 12.00 Uhr und 13.00 – 17.30 Uhr
Sa.: 9.00 – 12.00 Uhr

Ein Unternehmen aus
Ostbelgien

